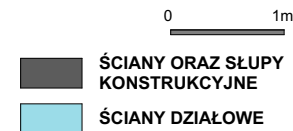
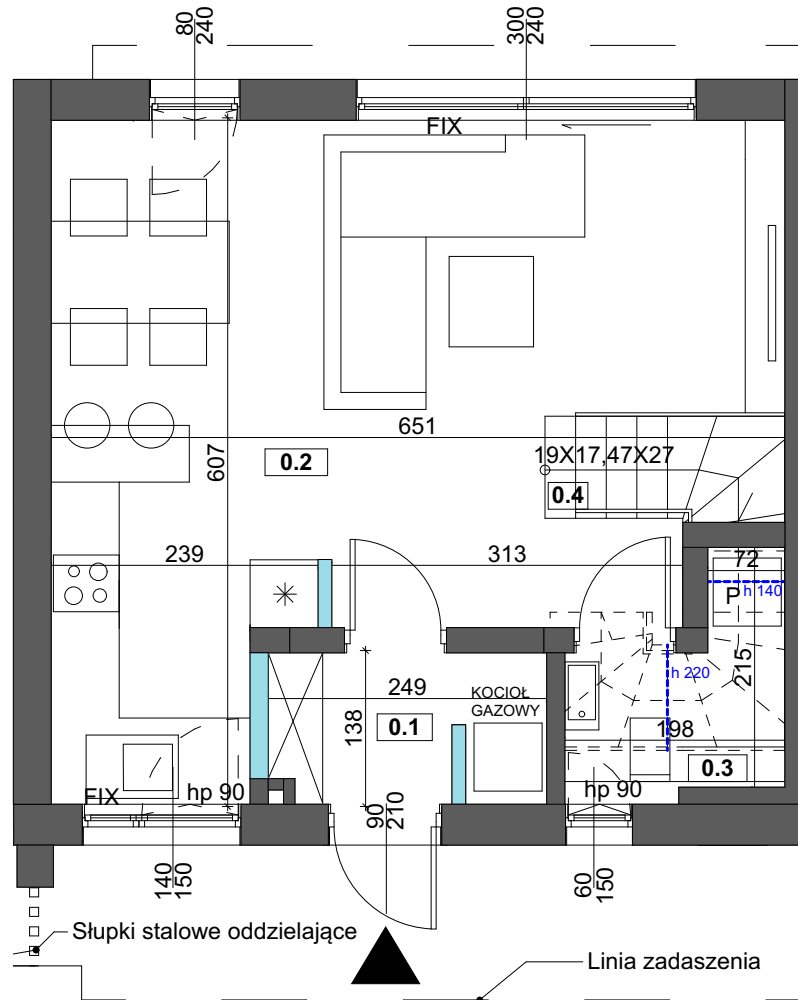


# BUDYNEK NR 7 LOKAL 2 - RZUT PARTERU



0 1m

## UWAGI:

1. Wszystkie wymiary podane są w świetle ścian surowych, bez wykończenia (tynk, glazura, etc.) Powierzchnia pomieszczeń liczona w świetle tynków.
2. Powierzchnie mogą ulec niewielkim zmianom wynikającym z realizacji obiektu
3. Urządzenia sanitarne i kuchenne oraz drzwi wewnętrzne i balustrada schodów nie stanowią wyposażenia lokali mieszkalnych.
4. Powierzchnia o wysokości od 140 cm do 220 cm, liczona 50%.



OSIEDLE CHODZIESKA



ZESTAWIENIE POWIERZCHNI

## BUDYNEK NR 7 LOKAL 2

ZESTAWIENIE POMIESZCZEŃ	
0.1 PRZEDPOKÓJ	3,14 m <sup>2</sup>
0.2 KUCHNIA+SALON	28,89 m <sup>2</sup>
0.3 WC	2,30 m <sup>2</sup>
<b>POWIERZCHNIA UŻYTKOWA PARTERU</b>	<b>34,33 m<sup>2</sup></b>
<b>POWIERZCHNIA UŻYTKOWA RAZEM</b>	<b>72,43 m<sup>2</sup></b>
0.4 SCHODY	5,09 m <sup>2</sup>
<b>POWIERZCHNIA TERENU PRZYNALEŻNA DO LOKALU</b>	<b>113,67 m<sup>2</sup></b>
<b>POWIERZCHNIA WYGRODZONEGO OGRÓDKA</b>	<b>33,46 m<sup>2</sup></b>

BIURO SPRZEDAŻY



ROK ZAŁOŻENIA SPÓŁDZIELNI 1957

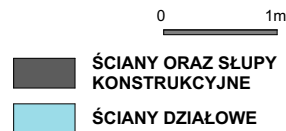
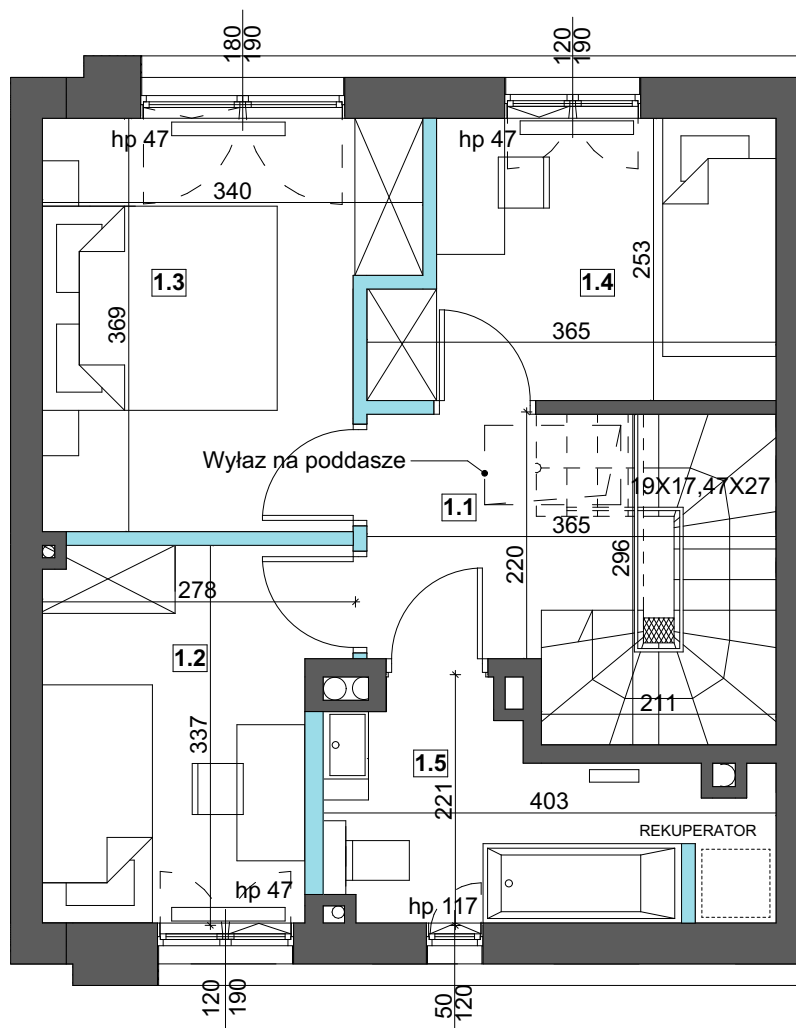
**SPÓŁDZIELNIA MIESZKANIOWA "OSIEDLE MŁODYCH"**  
 ul. Grenadierów 21, 04-052 Warszawa  
 22 517 89 03  
 +48 519 100 614

JEDNOSTKA PROJEKTOWA



**STUDIO GOMEZ**  
 ul. Paszkiewicza 4, 02-781 Warszawa  
 501 780 214  
 stgomez@data.pl

# BUDYNEK NR 7 LOKAL 2 - RZUT PIĘTRA



**OSIEDLE CHODZIESKA**

## ZESTAWIENIE POWIERZCHNI BUDYNEK NR 7 LOKAL 2

ZESTAWIENIE POMIESZCZEŃ	
1.1 HALL	4,56 m <sup>2</sup>
1.2 POKÓJ	8,09 m <sup>2</sup>
1.3 SYPIALNIA	10,84 m <sup>2</sup>
1.4 POKÓJ	8,19 m <sup>2</sup>
1.5 ŁAZIENKA	6,42 m <sup>2</sup>
<b>POWIERZCHNIA UŻYTKOWA PIĘTRA</b>	<b>38,10 m<sup>2</sup></b>
<b>POWIERZCHNIA UŻYTKOWA RAZEM</b>	<b>72,43 m<sup>2</sup></b>
POWIERZCHNIA TERENU PRZYNALEŻNA DO LOKALU	113,67 m <sup>2</sup>
POWIERZCHNIA WYGRODZONEGO OGRÓDKA	33,46 m <sup>2</sup>

## BIURO SPRZEDAŻY



ROK ZAŁOŻENIA SPÓŁDZIELNI 1957

**SPÓŁDZIELNIA MIESZKANIOWA  
"OSIEDLE MŁODYCH"**  
ul. Grenadierów 21, 04-052 Warszawa  
22 517 89 03  
+48 519 100 614

## JEDNOSTKA PROJEKTOWA

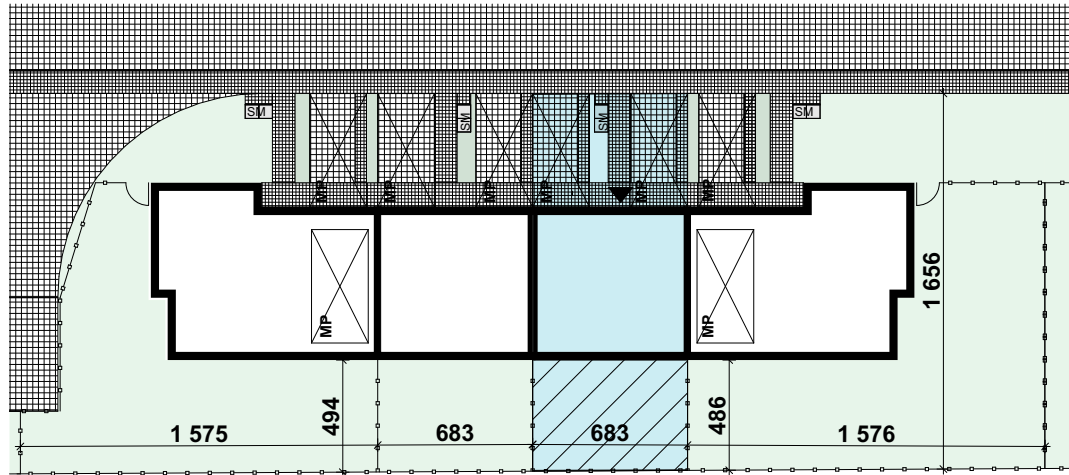


**STUDIO GOMEZ**  
ul. Paszkiewicza 4, 02-781 Warszawa  
501 780 214  
stgomez@data.pl

### UWAGI:

1. Wszystkie wymiary podane są w świetle ścian surowych, bez wykończenia (tynk, glazura, etc.) Powierzchnia pomieszczeń liczona w świetle tynków.
2. Powierzchnie mogą ulec niewielkim zmianom wynikającym z realizacji obiektu
3. Urządzenia sanitarne i kuchenne oraz drzwi wewnętrzne i balustrada schodów nie stanowią wyposażenia lokali mieszkalnych.
4. Powierzchnia o wysokości od 140 cm do 220 cm, liczona 50%.

# BUDYNEK NR 7 LOKAL 2 - PLAN ZAGOSPODAROWANIA

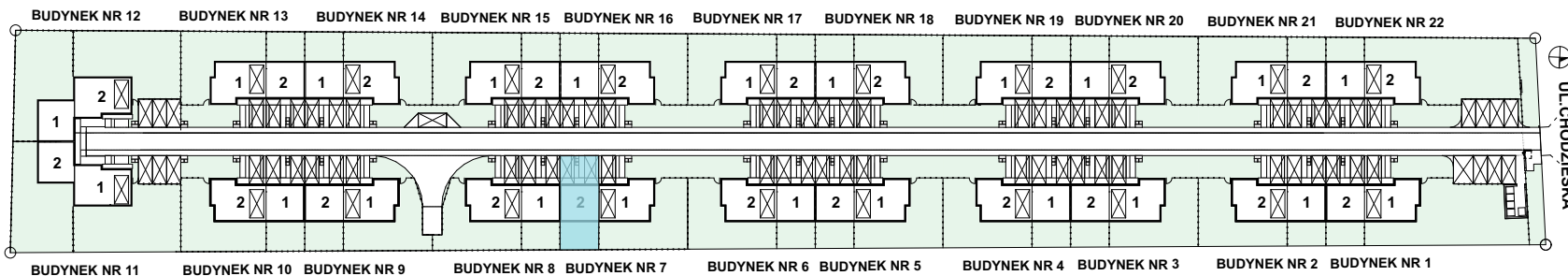


## ZESTAWIENIE POWIERZCHNI BUDYNEK NR 7 LOKAL 2

POWIERZCHNIA TERENU PRZYNALEŻNA DO LOKALU	113,67 m <sup>2</sup>
POWIERZCHNIA WYGRODZONEGO OGRODKA	33,46 m <sup>2</sup>

### LEGENDA

- ▲ WEJŚCIE DO LOKALU
- ▣ POJEMNIKI NA ODPADY
- OGRODZENIE
- ┌ FURTKA
- POWIERZCHNIA UTWARDZONA KOSTKA BETONOWA
- ▨ POWIERZCHNIA UTWARDZONA GEOKRATA
- ⊠ MIEJSCE POSTOJOWE
- POWIERZCHNIA TERENU PRZYNALEŻNA DO LOKALU
- ▨ POWIERZCHNIA WYGRODZONEGO OGRODKA



BIURO SPRZEDAŻY



ROK ZAŁOŻENIA SPÓŁDZIELNI 1987

**SPÓŁDZIELNIA MIESZKANIOWA  
"OSIEDLE MŁODYCH"**

ul. Grenadierów 21, 04-052 Warszawa  
22 517 89 03  
+48 519 100 614

JEDNOSTKA PROJEKTOWA



**STUDIO GOMEZ**  
ul. Paszkiewicza 4, 02-781 Warszawa  
501 780 214  
stgomez@data.pl

### UWAGI:

1. Wszystkie wymiary podane są w świetle ścian surowych, bez wykończenia (tynk, glazura, etc.) Powierzchnia pomieszczeń liczona w świetle tynków.
2. Powierzchnie mogą ulec niewielkim zmianom wynikającym z realizacji obiektu
3. Urządzenia sanitarne i kuchenne oraz drzwi wewnętrzne i balustrada schodów nie stanowią wyposażenia lokali mieszkalnych.
4. Powierzchnia o wysokości od 140 cm do 220 cm, liczona 50%.