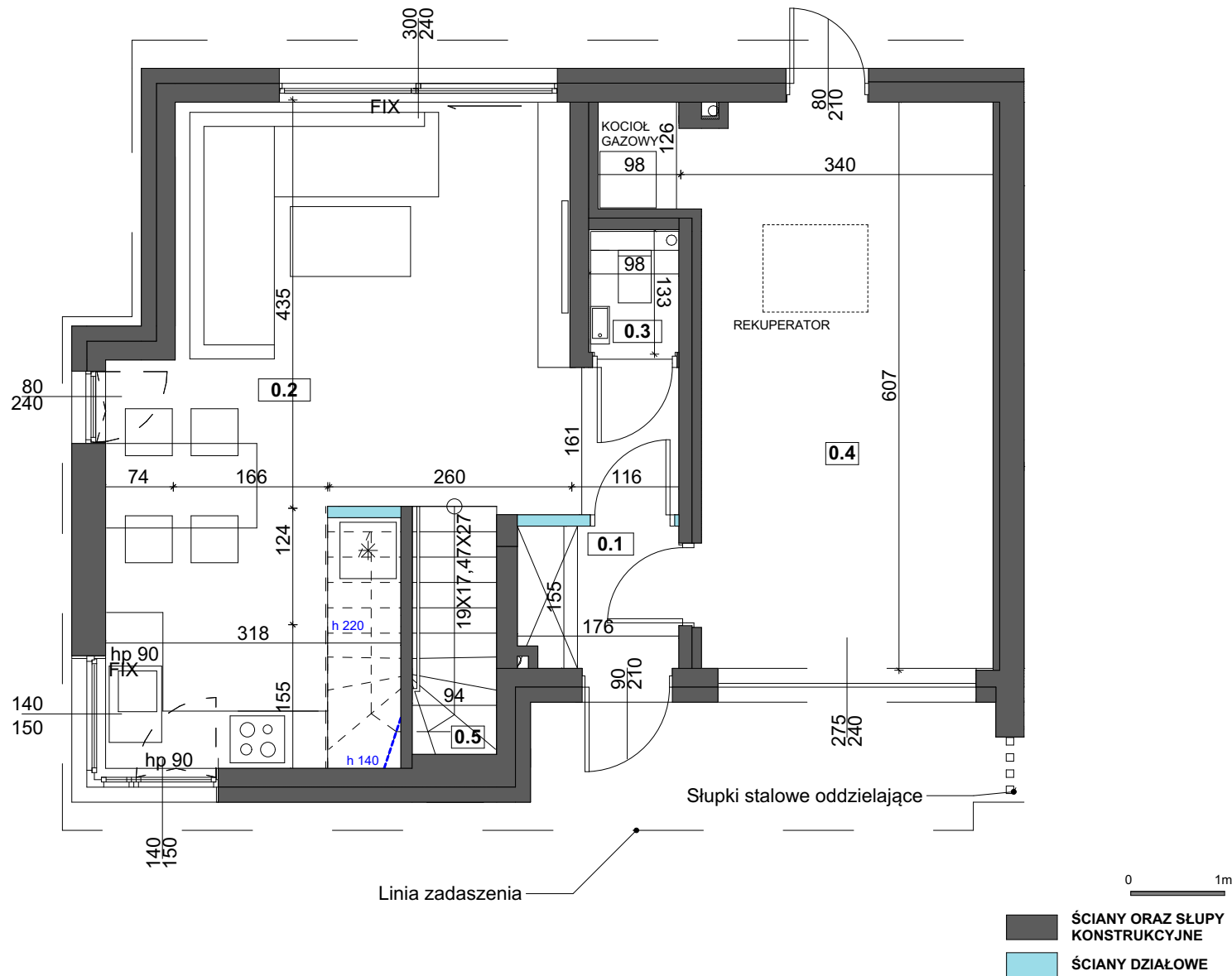


# BUDYNEK NR 5 LOKAL 1 - RZUT PARTERU



OSIEDLE CHODZIESKA



ZESTAWIENIE POWIERZCHNI

## BUDYNEK NR 5 LOKAL 1

| ZESTAWIENIE POMIESZCZEŃ   |                                    |
|---|------------------------------------|
| 0.1   | PRZEDPOKÓJ 2,55 m <sup>2</sup>     |
| 0.2   | KUCHNIA+SALON 29,21 m <sup>2</sup> |
| 0.3   | WC 1,21 m <sup>2</sup>             |
| 0.4   | GARAŻ 19,83 m <sup>2</sup>         |
| <b>POWIERZCHNIA UŻYTKOWA PARTERU 52,80 m<sup>2</sup></b>        |                                    |
| <b>POWIERZCHNIA UŻYTKOWA RAZEM 108,88 m<sup>2</sup></b>         |                                    |
| 0.5   | SCHODY 5,08 m <sup>2</sup>         |
| POWIERZCHNIA TERENU PRZYNALEŻNA DO LOKALU 257,90 m <sup>2</sup> |                                    |
| POWIERZCHNIA WYGRODZONEGO OGRÓDKA 119,17 m <sup>2</sup>         |                                    |

BIURO SPRZEDAŻY



ROK ZAŁOŻENIA SPÓŁDZIELNI 1957

**SPÓŁDZIELNIA MIESZKANIOWA  
"OSIEDLE MŁODYCH"**  
ul. Grenadierów 21, 04-052 Warszawa  
22 517 89 03  
+48 519 100 614

JEDNOSTKA PROJEKTOWA

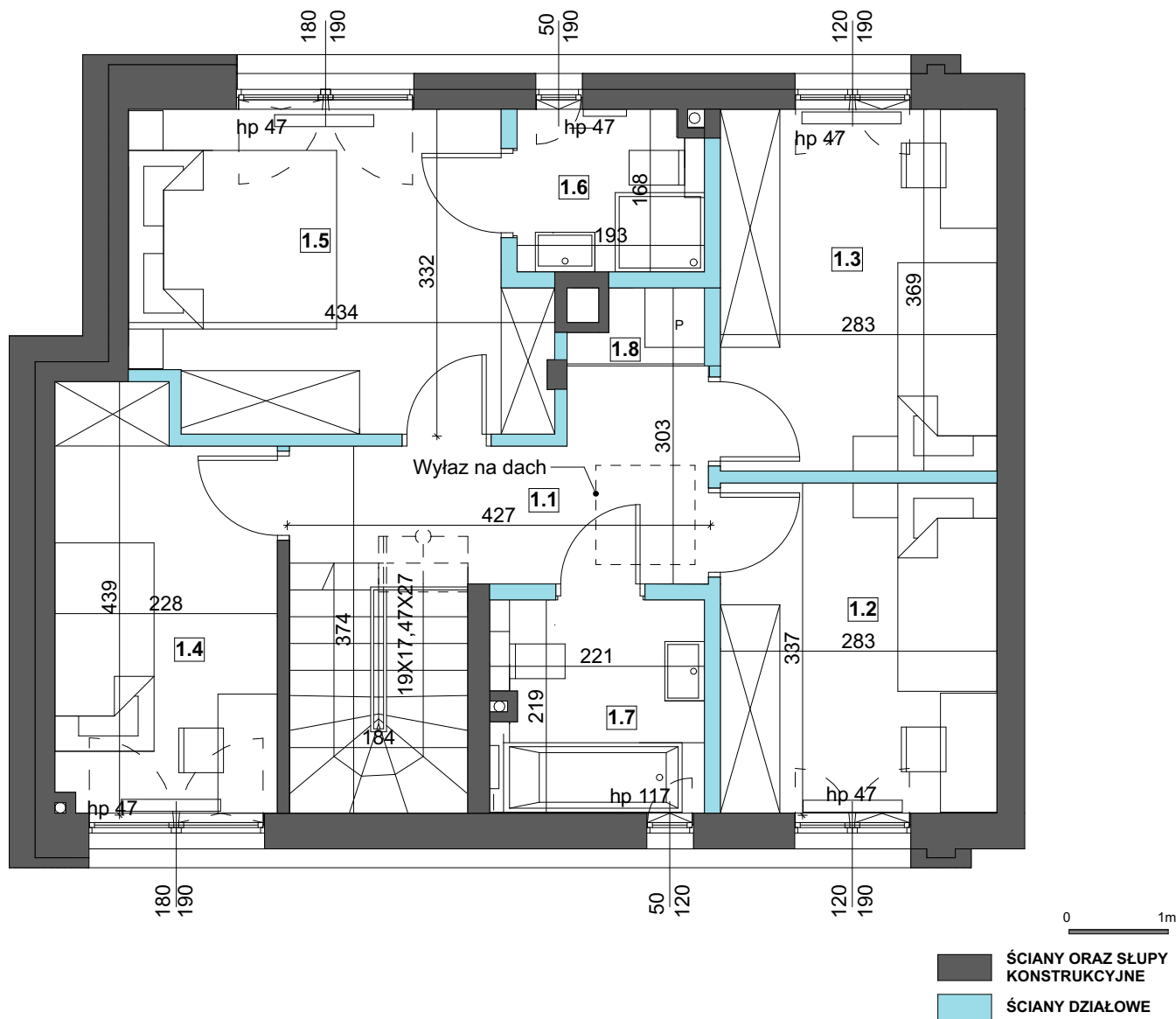


**STUDIO GOMEZ**  
ul. Paszkiewicza 4, 02-781 Warszawa  
501 780 214  
stgomez@data.pl

### UWAGI:

1. Wszystkie wymiary podane są w świetle ścian surowych, bez wykończenia (tynk, glazura, etc.) Powierzchnia pomieszczeń liczona w świetle tynków.
2. Powierzchnie mogą ulec niewielkim zmianom wynikającym z realizacji obiektu
3. Urządzenia sanitarne i kuchenne oraz drzwi wewnętrzne i balustrada schodów nie stanowią wyposażenia lokali mieszkalnych.
4. Powierzchnia o wysokości od 140 cm do 220 cm, liczona 50%.

# BUDYNEK NR 5 LOKAL 1 - RZUT PIĘTRA



## ZESTAWIENIE POWIERZCHNI

### BUDYNEK NR 5 LOKAL 1

| ZESTAWIENIE POMIESZCZEŃ                   |                             |
|---|-----------------------------|
| 1.1 HALL                                  | 6,40 m <sup>2</sup>         |
| 1.2 POKÓJ                                 | 9,28 m <sup>2</sup>         |
| 1.3 POKÓJ                                 | 10,17 m <sup>2</sup>        |
| 1.4 POKÓJ                                 | 9,01 m <sup>2</sup>         |
| 1.5 SYPIALNIA                             | 12,74 m <sup>2</sup>        |
| 1.6 ŁAZIENKA                              | 3,04 m <sup>2</sup>         |
| 1.7 ŁAZIENKA                              | 4,57 m <sup>2</sup>         |
| 1.8 PRALNIA                               | 0,87 m <sup>2</sup>         |
| <b>POWIERZCHNIA UŻYTKOWA PIĘTRA</b>       | <b>56,08 m<sup>2</sup></b>  |
| <b>POWIERZCHNIA UŻYTKOWA RAZEM</b>        | <b>108,88 m<sup>2</sup></b> |
|   |                             |
| POWIERZCHNIA TERENU PRZYNALEŻNA DO LOKALU | 257,90 m <sup>2</sup>       |
| POWIERZCHNIA WYGRODZONEGO OGRÓDKA         | 119,17 m <sup>2</sup>       |

## BIURO SPRZEDAŻY



ROK ZAŁOŻENIA SPÓŁDZIELNI 1957

**SPÓŁDZIELNIA MIESZKANIOWA  
"OSIEDLE MŁODYCH"**  
ul. Grenadierów 21, 04-052 Warszawa  
22 517 89 03  
+48 519 100 614

## JEDNOSTKA PROJEKTOWA

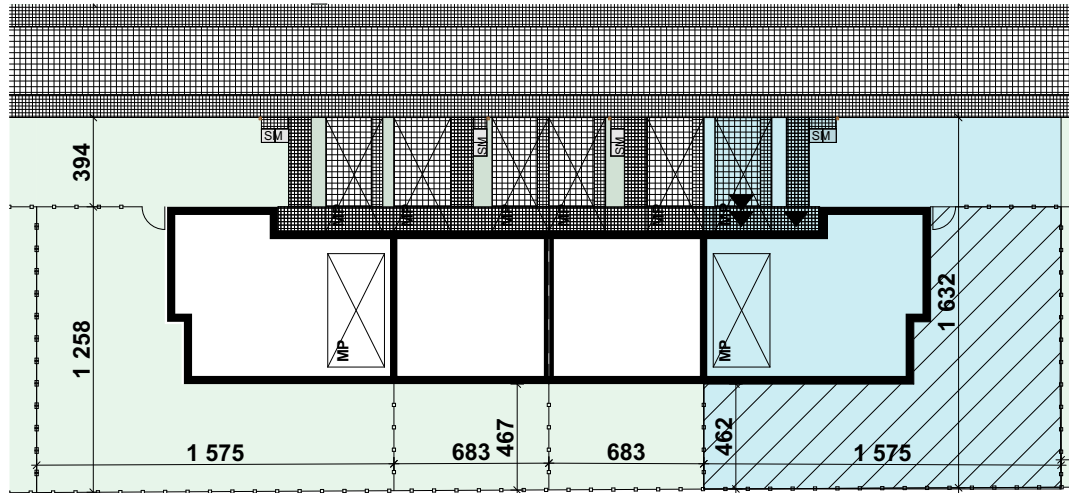


**STUDIO GOMEZ**  
ul. Paszkiewicza 4, 02-781 Warszawa  
501 780 214  
stgomez@data.pl

## UWAGI:

1. Wszystkie wymiary podane są w świetle ścian surowych, bez wykończenia (tynk, glazura, etc.) Powierzchnia pomieszczeń liczona w świetle tynków.
2. Powierzchnie mogą ulec niewielkim zmianom wynikającym z realizacji obiektu
3. Urządzenia sanitarne i kuchenne oraz drzwi wewnętrzne i balustrada schodów nie stanowią wyposażenia lokali mieszkalnych.
4. Powierzchnia o wysokości od 140 cm do 220 cm, liczona 50%.

# BUDYNEK NR 5 LOKAL 1 - PLAN ZAGOSPODAROWANIA

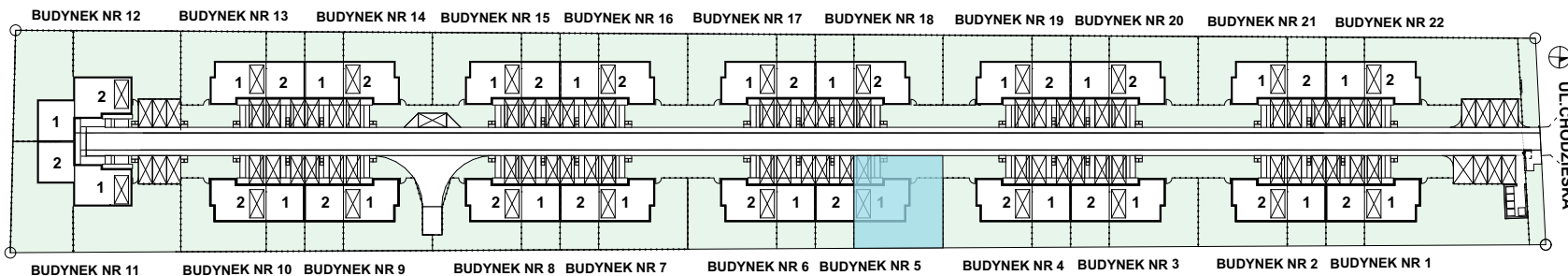


## ZESTAWIENIE POWIERZCHNI BUDYNEK NR 5 LOKAL 1

|   |                       |
|---|-----------------------|
| POWIERZCHNIA TERENU PRZYNALEŻNA DO LOKALU | 257,90 m <sup>2</sup> |
| POWIERZCHNIA WYGRODZONEGO OGRODKA         | 119,17 m <sup>2</sup> |

### LEGENDA

- ▲ WJAZD DO GARAŻU
- ▲ WEJŚCIE DO LOKALU
- ▣ POJEMNIKI NA ODPADY
- OGRODZENIE
- ┌ FURTKA
- ▨ POWIERZCHNIA UTWARDZONA KOSTKA BETONOWA
- ▩ POWIERZCHNIA UTWARDZONA GEOKRATA
- ⊠ MIEJSCE POSTOJOWE
- POWIERZCHNIA TERENU PRZYNALEŻNA DO LOKALU
- ▨ POWIERZCHNIA WYGRODZONEGO OGRODKA



BIURO SPRZEDAŻY



ROK ZAŁOŻENIA SPÓŁDZIELNI 1987

**SPÓŁDZIELNIA MIESZKANIOWA  
"OSIEDLE MŁODYCH"**  
ul. Grenadierów 21, 04-052 Warszawa  
22 517 89 03  
+48 519 100 614

JEDNOSTKA PROJEKTOWA



**STUDIO GOMEZ**  
ul. Paszkiewicza 4, 02-781 Warszawa  
501 780 214  
stgomez@data.pl

### UWAGI:

1. Wszystkie wymiary podane są w świetle ścian surowych, bez wykończenia (tynk, glazura, etc.) Powierzchnia pomieszczeń liczona w świetle tynków.
2. Powierzchnie mogą ulec niewielkim zmianom wynikającym z realizacji obiektu
3. Urządzenia sanitarne i kuchenne oraz drzwi wewnętrzne i balustrada schodów nie stanowią wyposażenia lokali mieszkalnych.
4. Powierzchnia o wysokości od 140 cm do 220 cm, liczona 50%.