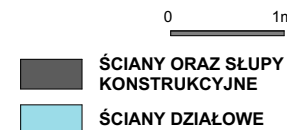
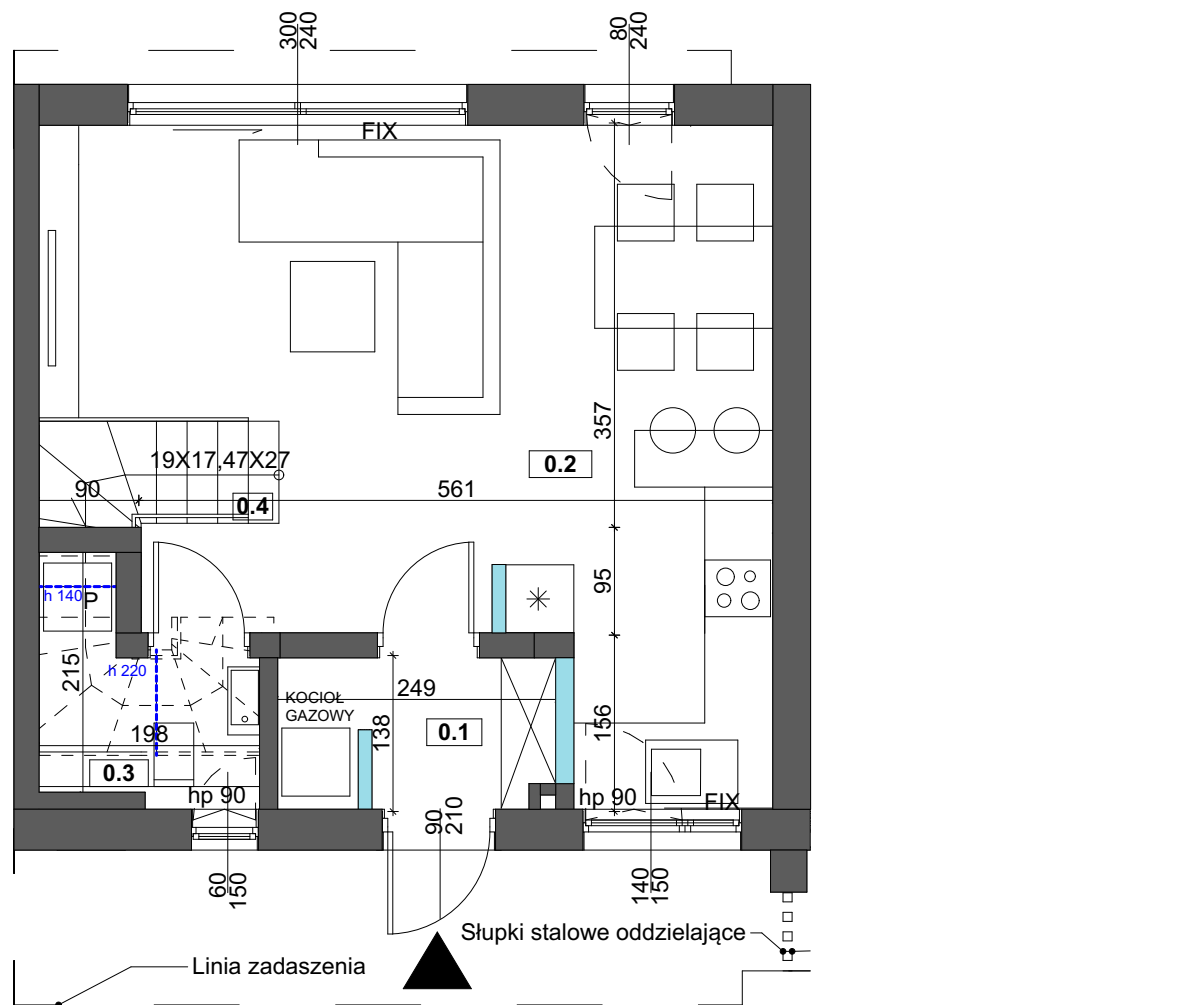


BUDYNEK NR 20 LOKAL 1 - RZUT PARTERU



ZESTAWIENIE POWIERZCHNI BUDYNEK NR 20 LOKAL 1

ZESTAWIENIE POMIESZCZEŃ	
0.1	PRZEDPOKÓJ 3,14 m ²
0.2	KUCHNIA+SALON 28,89 m ²
0.3	WC 2,30 m ²
POWIERZCHNIA UŻYTKOWA PARTERU 34,33 m²	
POWIERZCHNIA UŻYTKOWA RAZEM 72,43 m²	
0.4	SCHODY 5,09 m ²
POWIERZCHNIA TERENU PRZYNALEŻNA DO LOKALU 110,32 m ²	
POWIERZCHNIA WYGRODZONEGO OGRÓDKA 30,06 m ²	

BIURO SPRZEDAŻY



ROK ZAŁOŻENIA SPÓŁDZIELNI 1957

**SPÓŁDZIELNIA MIESZKANIOWA
"OSIEDLE MŁODYCH"**
ul. Grenadierów 21, 04-052 Warszawa
22 517 89 03
+48 519 100 614

JEDNOSTKA PROJEKTOWA

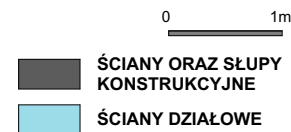
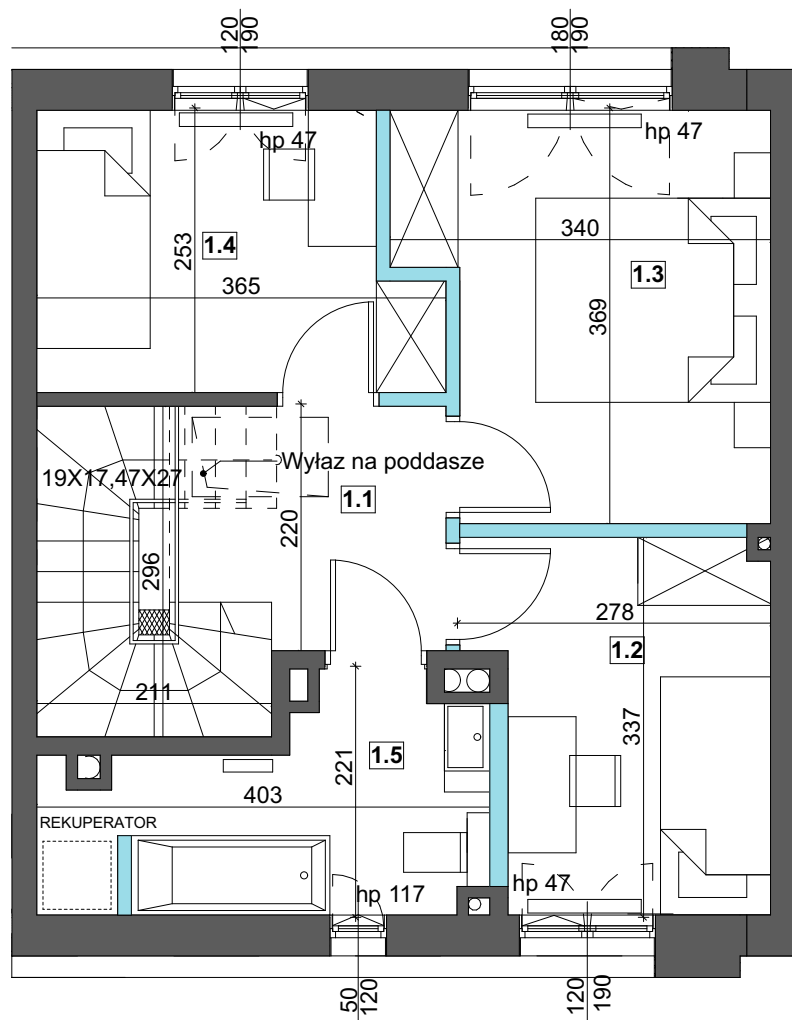


STUDIO GOMEZ
ul. Paszkiewicza 4, 02-781 Warszawa
501 780 214
stgomez@data.pl

UWAGI:

1. Wszystkie wymiary podane są w świetle ścian surowych, bez wykończenia (tynk, glazura, etc.) Powierzchnia pomieszczeń liczona w świetle tynków.
2. Powierzchnie mogą ulec niewielkim zmianom wynikającym z realizacji obiektu
3. Urządzenia sanitarne i kuchenne oraz drzwi wewnętrzne i balustrada schodów nie stanowią wyposażenia lokali mieszkalnych.
4. Powierzchnia o wysokości od 140 cm do 220 cm, liczona 50%.

BUDYNEK NR 20 LOKAL 1 - RZUT PIĘTRA




OSIEDLE CHODZIESKA

ZESTAWIENIE POWIERZCHNI BUDYNEK NR 20 LOKAL 1

ZESTAWIENIE POMIESZCZEŃ	
1.1 HALL	4,56 m ²
1.2 POKÓJ	8,09 m ²
1.3 SYPIALNIA	10,84 m ²
1.4 POKÓJ	8,19 m ²
1.5 ŁAZIENKA	6,42 m ²
POWIERZCHNIA UŻYTKOWA PIĘTRA	38,10 m²
POWIERZCHNIA UŻYTKOWA RAZEM	72,43 m²
POWIERZCHNIA TERENU PRZYNALEŻNA DO LOKALU	110,32 m²
POWIERZCHNIA WYGRODZONEGO OGRÓDKA	30,06 m²

BIURO SPRZEDAŻY



ROK ZAŁOŻENIA SPÓŁDZIELNI 1957

**SPÓŁDZIELNIA MIESZKANIOWA
"OSIEDLE MŁODYCH"**
ul. Grenadierów 21, 04-052 Warszawa
22 517 89 03
+48 519 100 614

JEDNOSTKA PROJEKTOWA

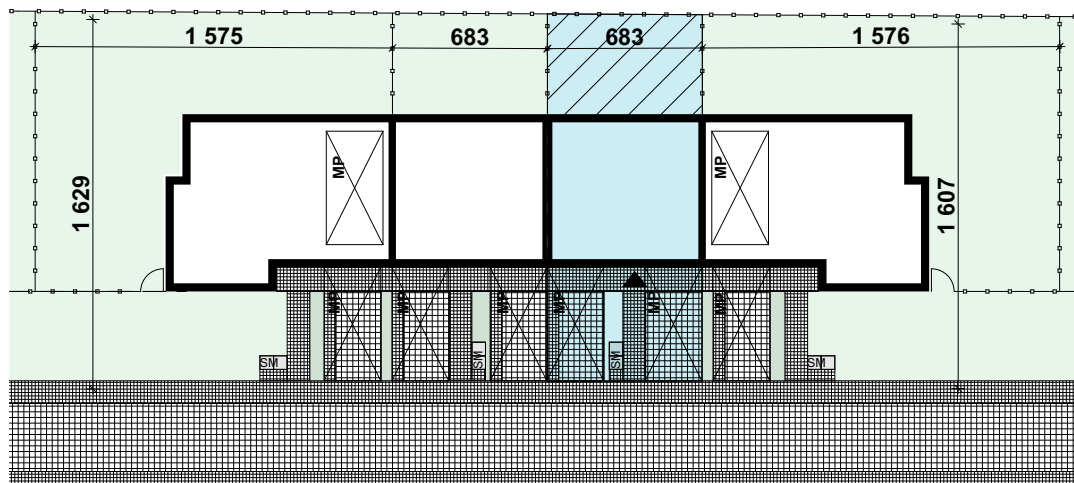


STUDIO GOMEZ
ul. Paszkiewicza 4, 02-781 Warszawa
501 780 214
stgomez@data.pl

UWAGI:

1. Wszystkie wymiary podane są w świetle ścian surowych, bez wykończenia (tynk, glazura, etc.) Powierzchnia pomieszczeń liczona w świetle tynków.
2. Powierzchnie mogą ulec niewielkim zmianom wynikającym z realizacji obiektu
3. Urządzenia sanitarne i kuchenne oraz drzwi wewnętrzne i balustrada schodów nie stanowią wyposażenia lokali mieszkalnych.
4. Powierzchnia o wysokości od 140 cm do 220 cm, liczona 50%.

BUDYNEK NR 20 LOKAL 1 - PLAN ZAGOSPODAROWANIA

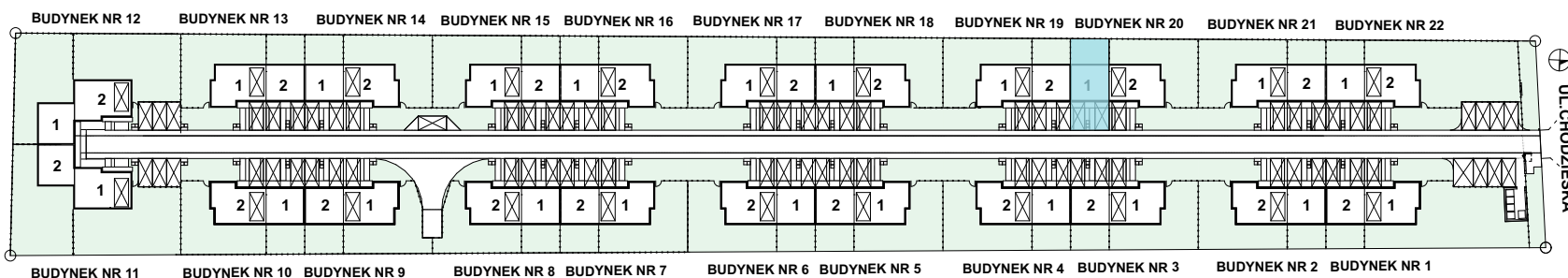


ZESTAWIENIE POWIERZCHNI BUDYNEK NR 20 LOKAL 1

POWIERZCHNIA TERENU PRZYNALEŻNA DO LOKALU	110,32 m ²
POWIERZCHNIA WYGRODZONEGO OGRÓDKA	30,06 m ²

LEGENDA

- ▲ WEJŚCIE DO LOKALU
- ▣ POJEMNIKI NA ODPADY
- OGRODZENIE
- ┌ FURTKA
- POWIERZCHNIA UTWARDZONA KOSTKA BETONOWA
- ▨ POWIERZCHNIA UTWARDZONA GEOKRATA
- ⊗ MIEJSCE POSTOJOWE
- POWIERZCHNIA TERENU PRZYNALEŻNA DO LOKALU
- ▨ POWIERZCHNIA WYGRODZONEGO OGRÓDKA



BIURO SPRZEDAŻY



ROK ZAŁOŻENIA SPÓŁDZIELNI 1987

**SPÓŁDZIELNIA MIESZKANIOWA
"OSIEDLE MŁODYCH"**

ul. Grenadierów 21, 04-052 Warszawa
22 517 89 03
+48 519 100 614

JEDNOSTKA PROJEKTOWA



STUDIO GOMEZ
ul. Paszkiewicza 4, 02-781 Warszawa
501 780 214
stgomez@data.pl

UWAGI:

1. Wszystkie wymiary podane są w świetle ścian surowych, bez wykończenia (tynk, glazura, etc.) Powierzchnia pomieszczeń liczona w świetle tynków.
2. Powierzchnie mogą ulec niewielkim zmianom wynikającym z realizacji obiektu
3. Urządzenia sanitarne i kuchenne oraz drzwi wewnętrzne i balustrada schodów nie stanowią wyposażenia lokali mieszkalnych.
4. Powierzchnia o wysokości od 140 cm do 220 cm, liczona 50%.