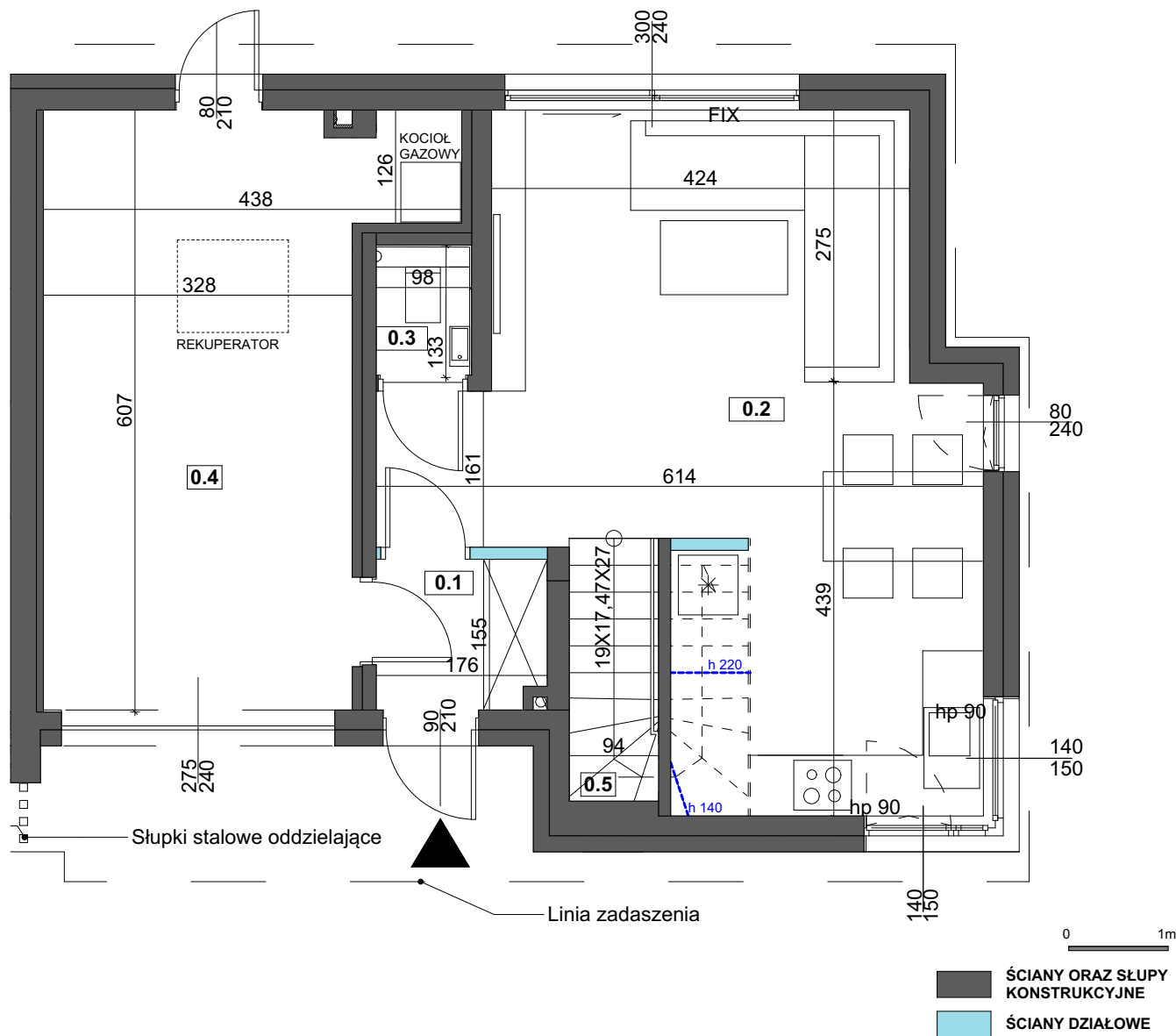


BUDYNEK NR 18 LOKAL 2 - RZUT PARTERU



OSIEDLE CHODZIESKA



ZESTAWIENIE POWIERZCHNI

BUDYNEK NR 18 LOKAL 2

ZESTAWIENIE POMIESZCZEŃ	
0.1 PRZEDPOKÓJ	2,55 m ²
0.2 KUCHNIA+SALON	29,21 m ²
0.3 WC	1,21 m ²
0.4 GARAŻ	19,83 m ²
POWIERZCHNIA UŻYTKOWA PARTERU	52,80 m²
POWIERZCHNIA UŻYTKOWA RAZEM	108,88 m²
0.5 SCHODY	5,08 m ²

POWIERZCHNIA TERENU PRZYNALEŻNA DO LOKALU 257,23 m²

POWIERZCHNIA WYGRODZONEGO OGRÓDKA 119,12 m²

BIURO SPRZEDAŻY



ROK ZAŁOŻENIA SPÓŁDZIELNI 1957

SPÓŁDZIELNIA MIESZKANIOWA "OSIEDLE MŁODYCH"
 ul. Grenadierów 21, 04-052 Warszawa
 22 517 89 03
 +48 519 100 614

JEDNOSTKA PROJEKTOWA

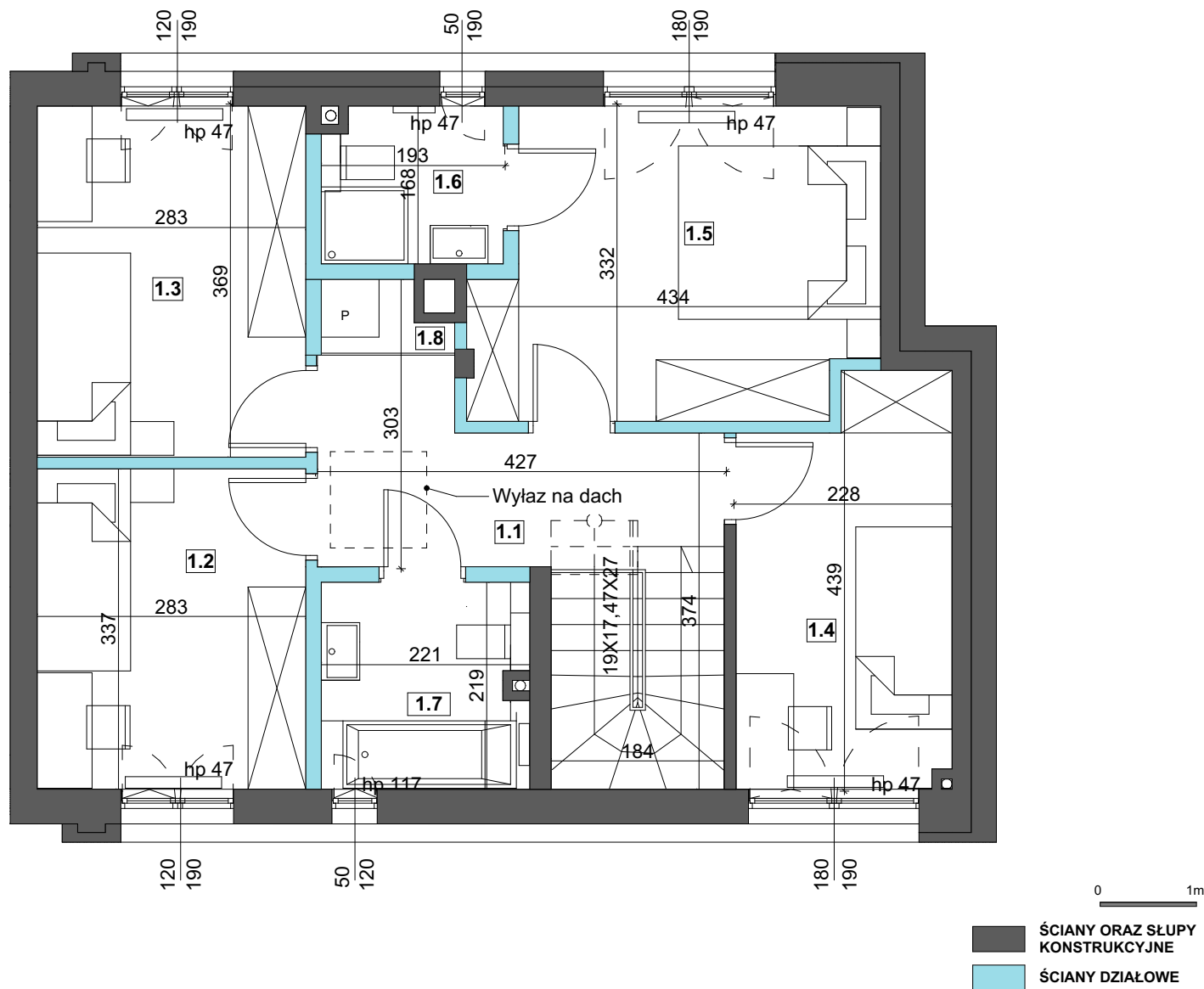


STUDIO GOMEZ
 ul. Paszkiewicza 4, 02-781 Warszawa
 501 780 214
 stgomez@data.pl

UWAGI:

1. Wszystkie wymiary podane są w świetle ścian surowych, bez wykończenia (tynk, glazura, etc.) Powierzchnia pomieszczeń liczona w świetle tynków.
2. Powierzchnie mogą ulec niewielkim zmianom wynikającym z realizacji obiektu
3. Urządzenia sanitarne i kuchenne oraz drzwi wewnętrzne i balustrada schodów nie stanowią wyposażenia lokali mieszkalnych.
4. Powierzchnia o wysokości od 140 cm do 220 cm, liczona 50%.

BUDYNEK NR 18 LOKAL 2 - RZUT PIĘTRA



UWAGI:

1. Wszystkie wymiary podane są w świetle ścian surowych, bez wykończenia (tynk, glazura, etc.) Powierzchnia pomieszczeń liczona w świetle tynków.
2. Powierzchnie mogą ulec niewielkim zmianom wynikającym z realizacji obiektu
3. Urządzenia sanitarne i kuchenne oraz drzwi wewnętrzne i balustrada schodów nie stanowią wyposażenia lokali mieszkalnych.
4. Powierzchnia o wysokości od 140 cm do 220 cm, liczona 50%.



OSIEDLE CHODZIESKA



ZESTAWIENIE POWIERZCHNI

BUDYNEK NR 18 LOKAL 2

ZESTAWIENIE POMIESZCZEŃ	
1.1 HALL	6,40 m ²
1.2 POKÓJ	9,28 m ²
1.3 POKÓJ	10,17 m ²
1.4 POKÓJ	9,01 m ²
1.5 SYPIALNIA	12,74 m ²
1.6 ŁAZIENKA	3,04 m ²
1.7 ŁAZIENKA	4,57 m ²
1.8 PRALNIA	0,87 m ²
POWIERZCHNIA UŻYTKOWA PIĘTRA	56,08 m²
POWIERZCHNIA UŻYTKOWA RAZEM	108,88 m²
POWIERZCHNIA TERENU PRZYNALEŻNA DO LOKALU	257,23 m ²
POWIERZCHNIA WYGRODZONEGO OGRÓDKA	119,12 m ²

BIURO SPRZEDAŻY



ROK ZAŁOŻENIA SPÓŁDZIELNI 1957

SPÓŁDZIELNIA MIESZKANIOWA "OSIEDLE MŁODYCH"

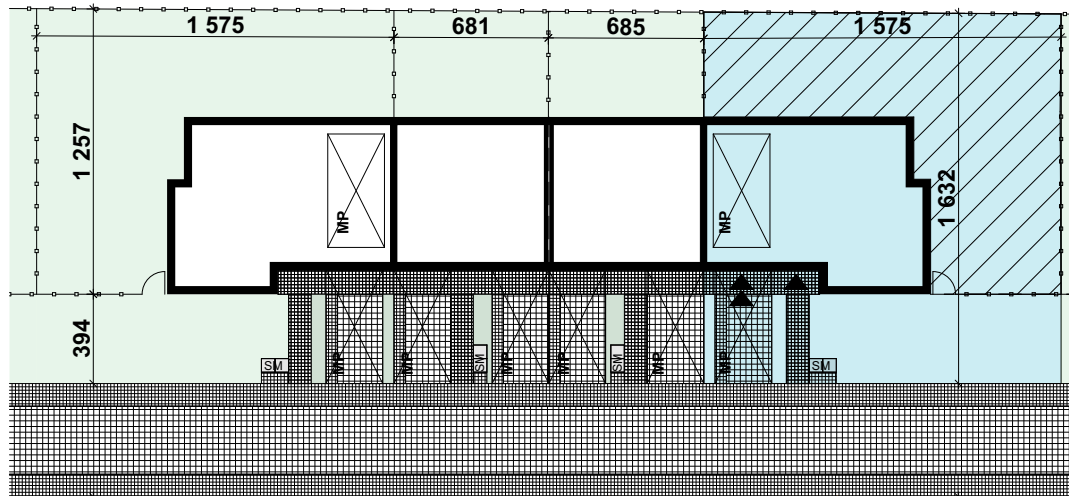
ul. Grenadierów 21, 04-052 Warszawa
22 517 89 03
+48 519 100 614

JEDNOSTKA PROJEKTOWA



STUDIO GOMEZ
ul. Paszkiewicza 4, 02-781 Warszawa
501 780 214
stgomez@data.pl

BUDYNEK NR 18 LOKAL 2 - PLAN ZAGOSPODAROWANIA

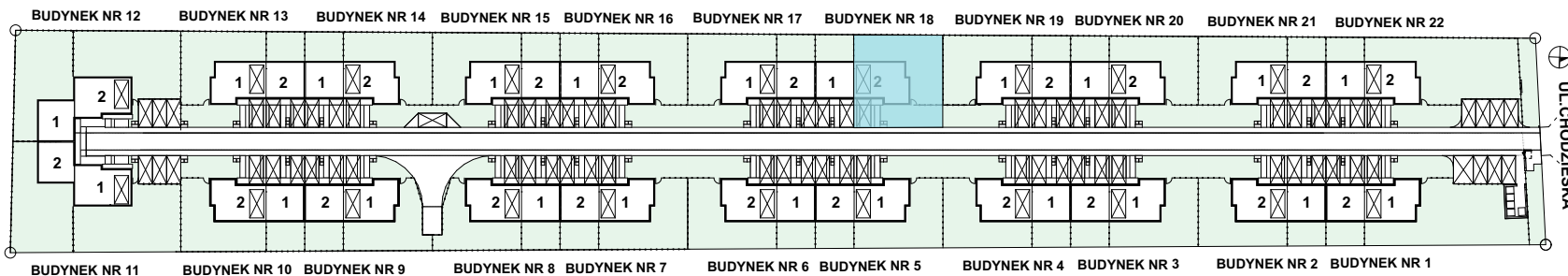


ZESTAWIENIE POWIERZCHNI BUDYNEK NR 18 LOKAL 2

POWIERZCHNIA TERENU PRZYNALEŻNA DO LOKALU	257,23 m ²
POWIERZCHNIA WYGRODZONEGO OGRÓDKA	119,12 m ²

LEGENDA

- ▲ WJAZD DO GARAŻU
- ▲ WEJŚCIE DO LOKALU
- ☒ POJEMNIKI NA ODPADY
- OGRODZENIE
- FURTKA
- POWIERZCHNIA UTWARDZONA KOSTKA BETONOWA
- ▨ POWIERZCHNIA UTWARDZONA GEOKRATA
- ☒ MIEJSCE POSTOJOWE
- POWIERZCHNIA TERENU PRZYNALEŻNA DO LOKALU
- ▨ POWIERZCHNIA WYGRODZONEGO OGRÓDKA



BIURO SPRZEDAŻY



ROK ZAŁOŻENIA SPÓŁDZIELNI 1987

**SPÓŁDZIELNIA MIESZANIOWA
"OSIEDLE MŁODYCH"**

ul. Grenadierów 21, 04-052 Warszawa
22 517 89 03
+48 519 100 614

JEDNOSTKA PROJEKTOWA



STUDIO GOMEZ
ul. Paszkiewicza 4, 02-781 Warszawa
501 780 214
stgomez@data.pl

UWAGI:

1. Wszystkie wymiary podane są w świetle ścian surowych, bez wykończenia (tynk, glazura, etc.) Powierzchnia pomieszczeń liczona w świetle tynków.
2. Powierzchnie mogą ulec niewielkim zmianom wynikającym z realizacji obiektu
3. Urządzenia sanitarne i kuchenne oraz drzwi wewnętrzne i balustrada schodów nie stanowią wyposażenia lokali mieszkalnych.
4. Powierzchnia o wysokości od 140 cm do 220 cm, liczona 50%.