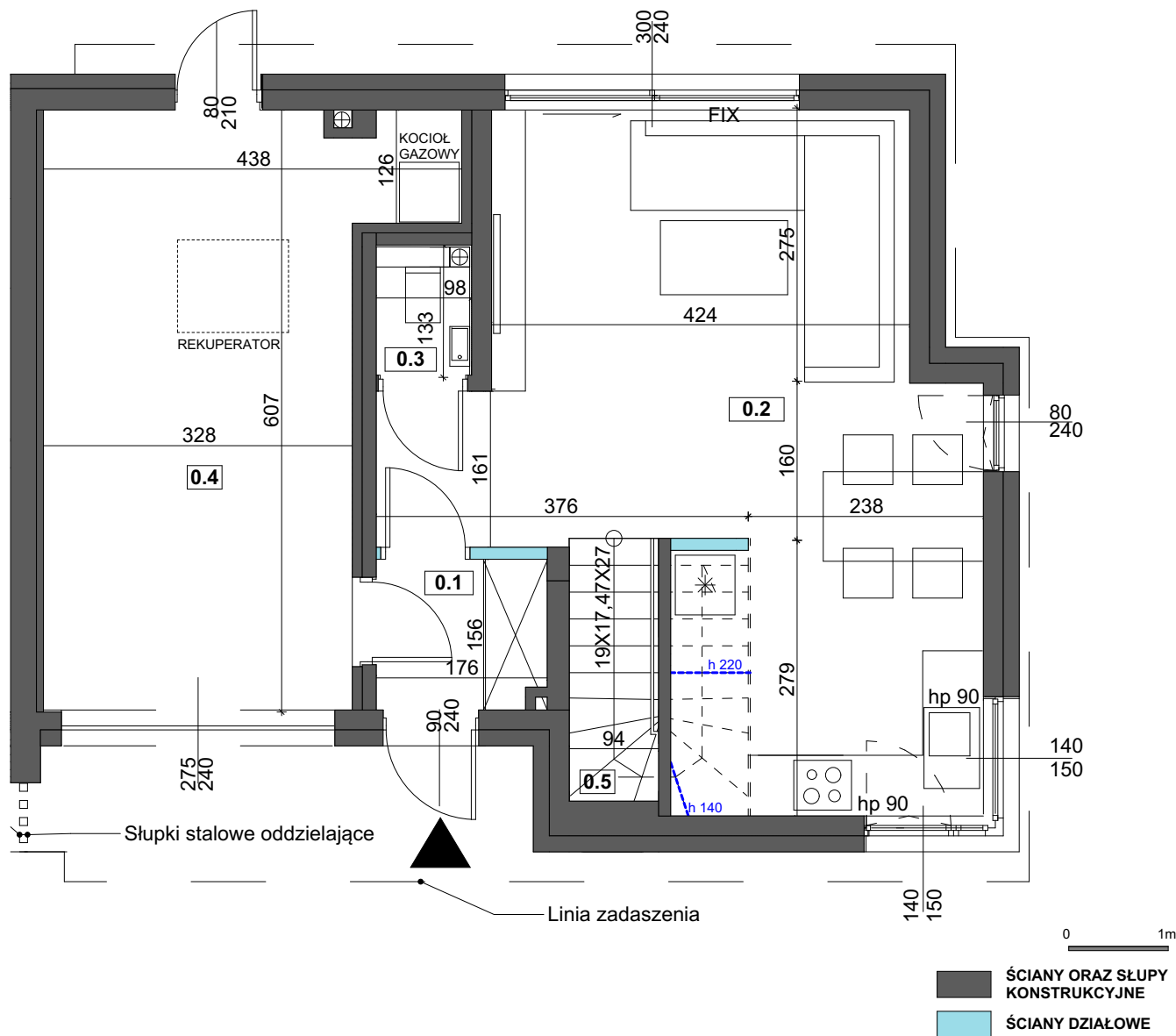


BUDYNEK NR 16 LOKAL 2 - RZUT PARTERU



OSIEDLE CHODZIESKA



ZESTAWIENIE POWIERZCHNI

BUDYNEK NR 16 LOKAL 2

ZESTAWIENIE POMIESZCZEŃ

0.1	PRZEDPOKÓJ	2,55 m ²
0.2	KUCHNIA+SALON	29,21 m ²
0.3	WC	1,21 m ²
0.4	GARAŻ	19,80 m ²
POWIERZCHNIA UŻYTKOWA PARTERU		52,77 m²
POWIERZCHNIA UŻYTKOWA RAZEM		108,93 m²
0.5	SCHODY	5,08 m ²

POWIERZCHNIA TERENU PRZYNALEŻNA DO LOKALU 261,03 m²

POWIERZCHNIA WYGRODZONEGO OGRÓDKA 122,91 m²

BIURO SPRZEDAŻY



ROK ZAŁOŻENIA SPÓŁDZIELNI 1957

**SPÓŁDZIELNIA MIESZKANIOWA
"OSIEDLE MŁODYCH"**
ul. Grenadierów 21, 04-052 Warszawa
22 517 89 03
+48 519 100 614

JEDNOSTKA PROJEKTOWA

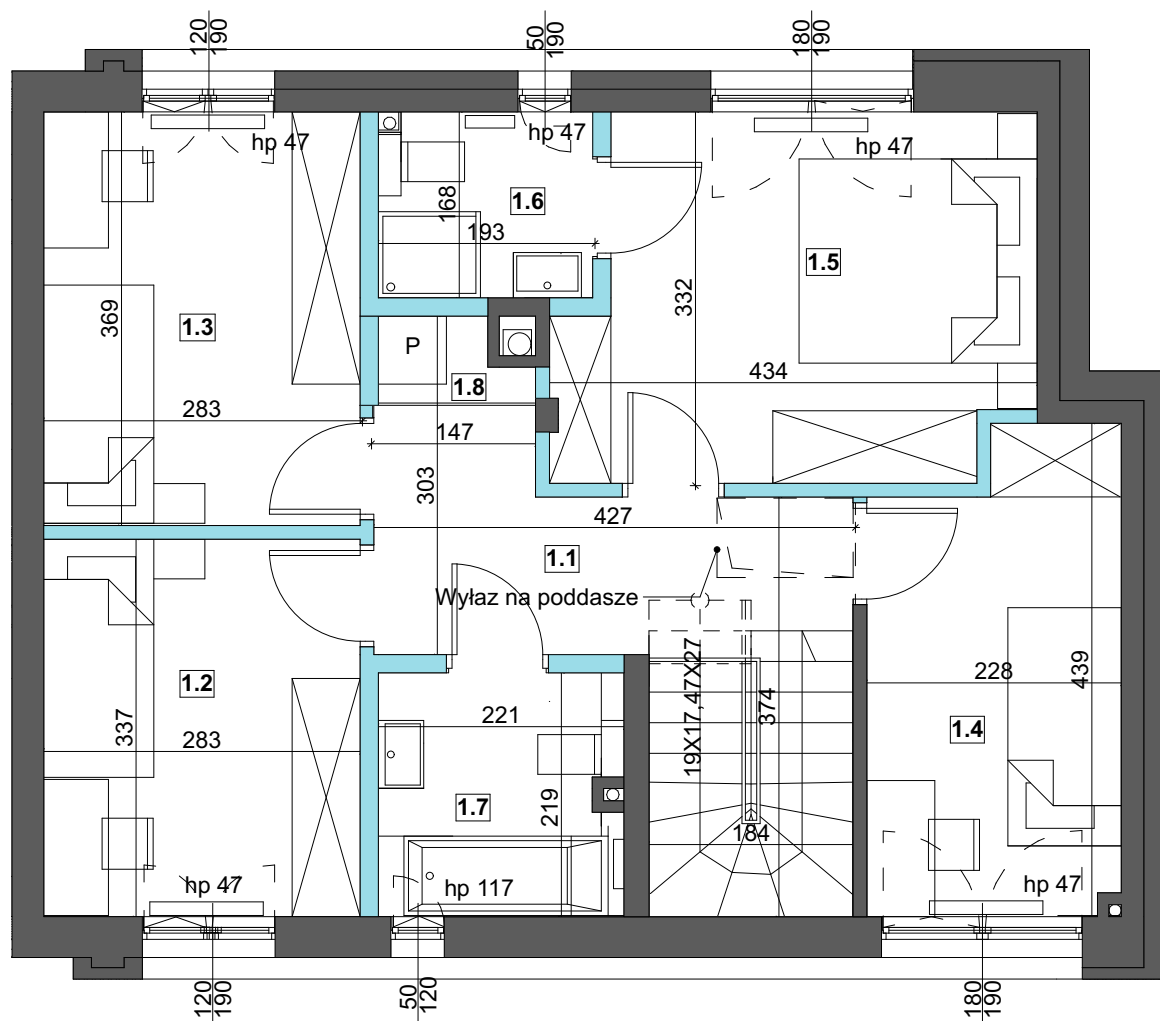


STUDIO GOMEZ
ul. Paszkiewicza 4, 02-781 Warszawa
501 780 214
stgomez@data.pl

UWAGI:

1. Wszystkie wymiary podane są w świetle ścian surowych, bez wykończenia (tynk, glazura, etc.) Powierzchnia pomieszczeń liczona w świetle tynków.
2. Powierzchnie mogą ulec niewielkim zmianom wynikającym z realizacji obiektu
3. Urządzenia sanitarne i kuchenne oraz drzwi wewnętrzne i balustrada schodów nie stanowią wyposażenia lokali mieszkalnych.
4. Powierzchnia o wysokości od 140 cm do 220 cm, liczona 50%.

BUDYNEK NR 16 LOKAL 2 - RZUT PIĘTRA



0 1m

■ ŚCIANY ORAZ SŁUPY KONSTRUKCYJNE

■ ŚCIANY DZIAŁOWE



ZESTAWIENIE POWIERZCHNI BUDYNEK NR 16 LOKAL 2

ZESTAWIENIE POMIESZCZEŃ		
1.1	HALL	6,40 m ²
1.2	POKÓJ	9,28 m ²
1.3	POKÓJ	10,17 m ²
1.4	POKÓJ	9,01 m ²
1.5	SYPIALNIA	12,74 m ²
1.6	ŁAZIENKA	3,12 m ²
1.7	ŁAZIENKA	4,57 m ²
1.8	PRALNIA	0,87 m ²
POWIERZCHNIA UŻYTKOWA PIĘTRA		56,16 m²
POWIERZCHNIA UŻYTKOWA RAZEM		108,93 m²
POWIERZCHNIA TERENU PRZYNALEŻNA DO LOKALU		261,03 m ²
POWIERZCHNIA WYGRODZONEGO OGRÓDKA		122,91 m ²

BIURO SPRZEDAŻY



ROK ZAŁOŻENIA SPÓŁDZIELNI 1957

**SPÓŁDZIELNIA MIESZKANIOWA
"OSIEDLE MŁODYCH"**
ul. Grenadierów 21, 04-052 Warszawa
22 517 89 03
+48 519 100 614

JEDNOSTKA PROJEKTOWA

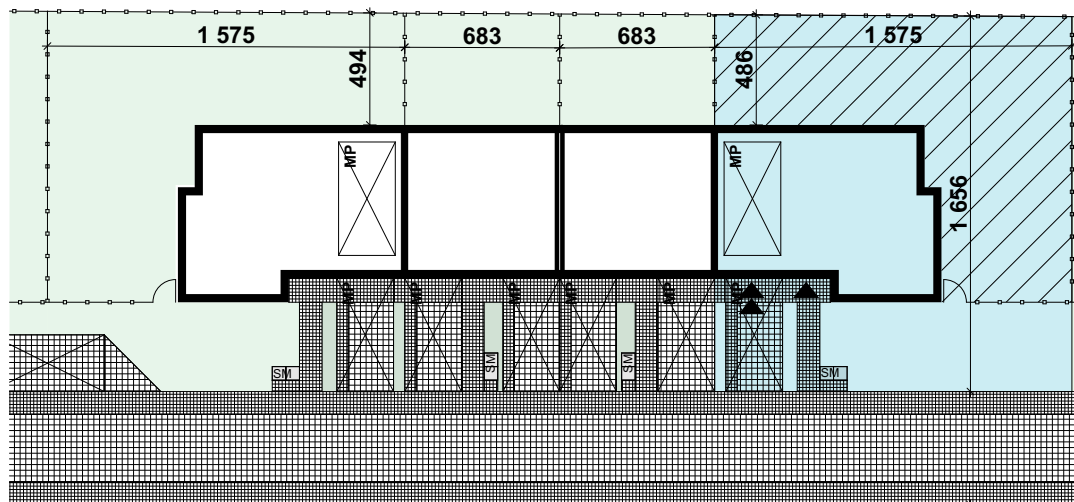


STUDIO GOMEZ
ul. Paszkiewicza 4, 02-781 Warszawa
501 780 214
stgomez@data.pl

UWAGI:

1. Wszystkie wymiary podane są w świetle ścian surowych, bez wykończenia (tynk, glazura, etc.) Powierzchnia pomieszczeń liczona w świetle tynków.
2. Powierzchnie mogą ulec niewielkim zmianom wynikającym z realizacji obiektu
3. Urządzenia sanitarne i kuchenne oraz drzwi wewnętrzne i balustrada schodów nie stanowią wyposażenia lokali mieszkalnych.
4. Powierzchnia o wysokości od 140 cm do 220 cm, liczona 50%.

BUDYNEK NR 16 LOKAL 2 - PLAN ZAGOSPODAROWANIA

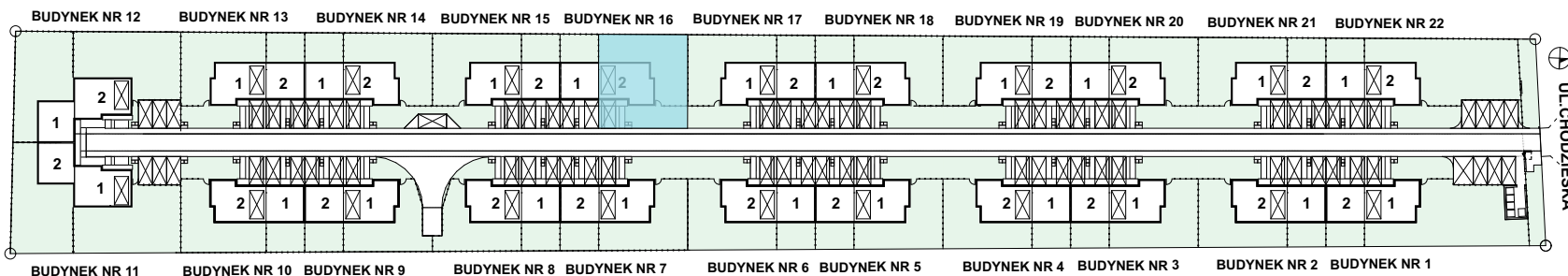


ZESTAWIENIE POWIERZCHNI BUDYNEK NR 16 LOKAL 2

POWIERZCHNIA TERENU PRZYNALEŻNA DO LOKALU	261,03 m ²
POWIERZCHNIA WYGRODZONEGO OGRODKA	122,91 m ²

LEGENDA

- ▲ WJAZD DO GARAŻU
- ▲ WEJŚCIE DO LOKALU
- ▣ POJEMNIKI NA ODPADY
- OGRODZENIE
- ┌ FURTKA
- POWIERZCHNIA UTWARDZONA KOSTKA BETONOWA
- ▨ POWIERZCHNIA UTWARDZONA GEOKRATA
- ⊠ MIEJSCE POSTOJOWE
- POWIERZCHNIA TERENU PRZYNALEŻNA DO LOKALU
- ▨ POWIERZCHNIA WYGRODZONEGO OGRODKA



BIURO SPRZEDAŻY



ROK ZAŁOŻENIA SPÓŁDZIELNI 1957

**SPÓŁDZIELNIA MIESZKANIOWA
"OSIEDLE MŁODYCH"**

ul. Grenadierów 21, 04-052 Warszawa
22 517 89 03
+48 519 100 614

JEDNOSTKA PROJEKTOWA



STUDIO GOMEZ
ul. Paszkiewicza 4, 02-781 Warszawa
501 780 214
stgomez@data.pl

UWAGI:

1. Wszystkie wymiary podane są w świetle ścian surowych, bez wykończenia (tynk, glazura, etc.) Powierzchnia pomieszczeń liczona w świetle tynków.
2. Powierzchnie mogą ulec niewielkim zmianom wynikającym z realizacji obiektu
3. Urządzenia sanitarne i kuchenne oraz drzwi wewnętrzne i balustrada schodów nie stanowią wyposażenia lokali mieszkalnych.
4. Powierzchnia o wysokości od 140 cm do 220 cm, liczona 50%.