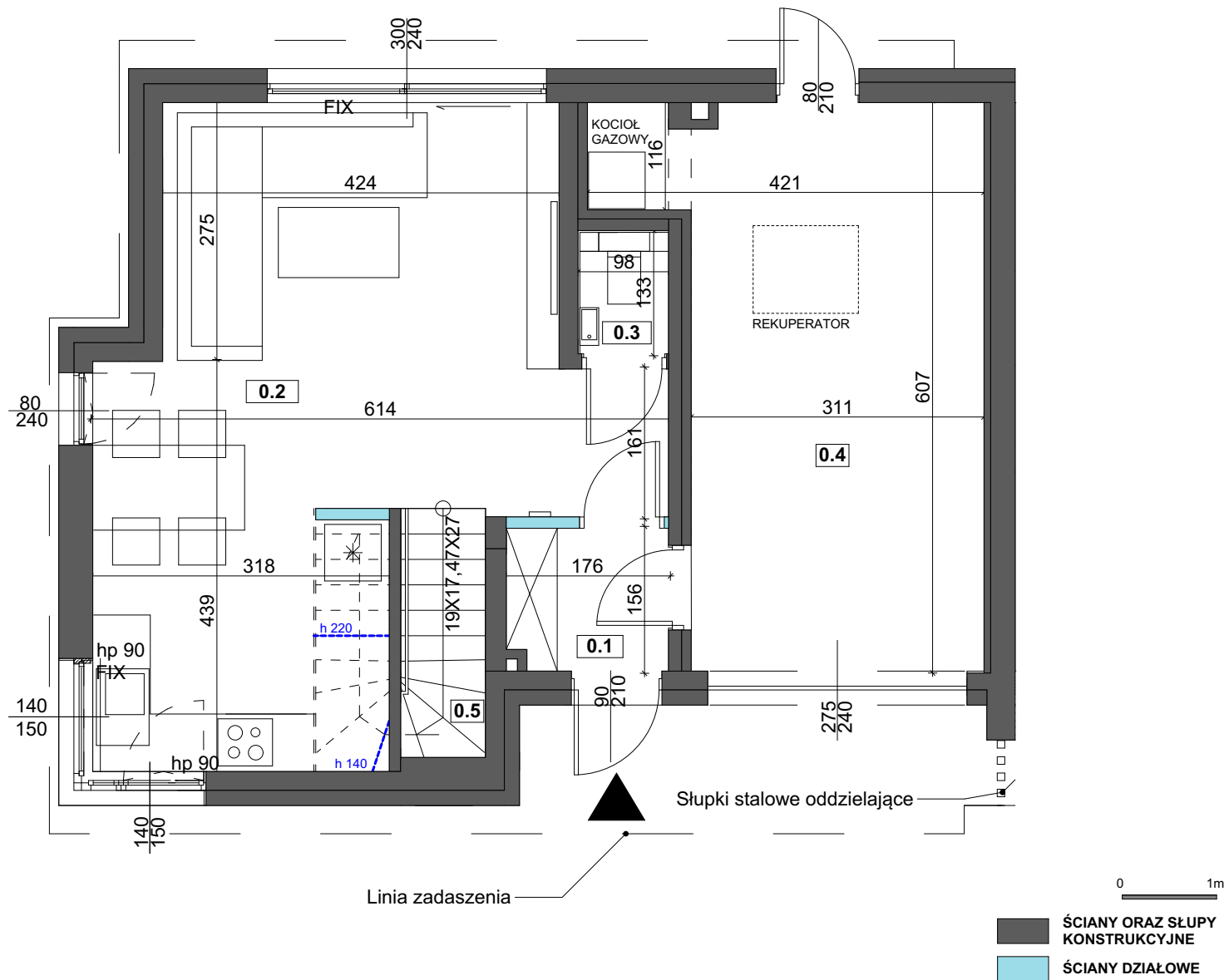


BUDYNEK NR 13 LOKAL 1 - RZUT PARTERU



OSIEDLE CHODZIESKA



ZESTAWIENIE POWIERZCHNI

BUDYNEK NR 13 LOKAL 1

ZESTAWIENIE POMIESZCZEŃ		
0.1	PRZEDPOKÓJ	2,55 m ²
0.2	KUCHNIA+SALON	29,21 m ²
0.3	WC	1,21 m ²
0.4	GARAŻ	19,80 m ²
POWIERZCHNIA UŻYTKOWA PARTERU		52,77 m ²
POWIERZCHNIA UŻYTKOWA RAZEM		108,93 m ²
0.5	SCHODY	5,08 m ²
POWIERZCHNIA TERENU PRZYNALEŻNA DO LOKALU		254,72 m ²
POWIERZCHNIA WYGRODZONEGO OGRÓDKA		120,48 m ²

BIURO SPRZEDAŻY



ROK ZAŁOŻENIA SPÓŁDZIELNI 1987

**SPÓŁDZIELNIA MIESZKANIOWA
"OSIEDLE MŁODYCH"**
ul. Grenadierów 21, 04-052 Warszawa
22 517 89 03
+48 519 100 614

JEDNOSTKA PROJEKTOWA

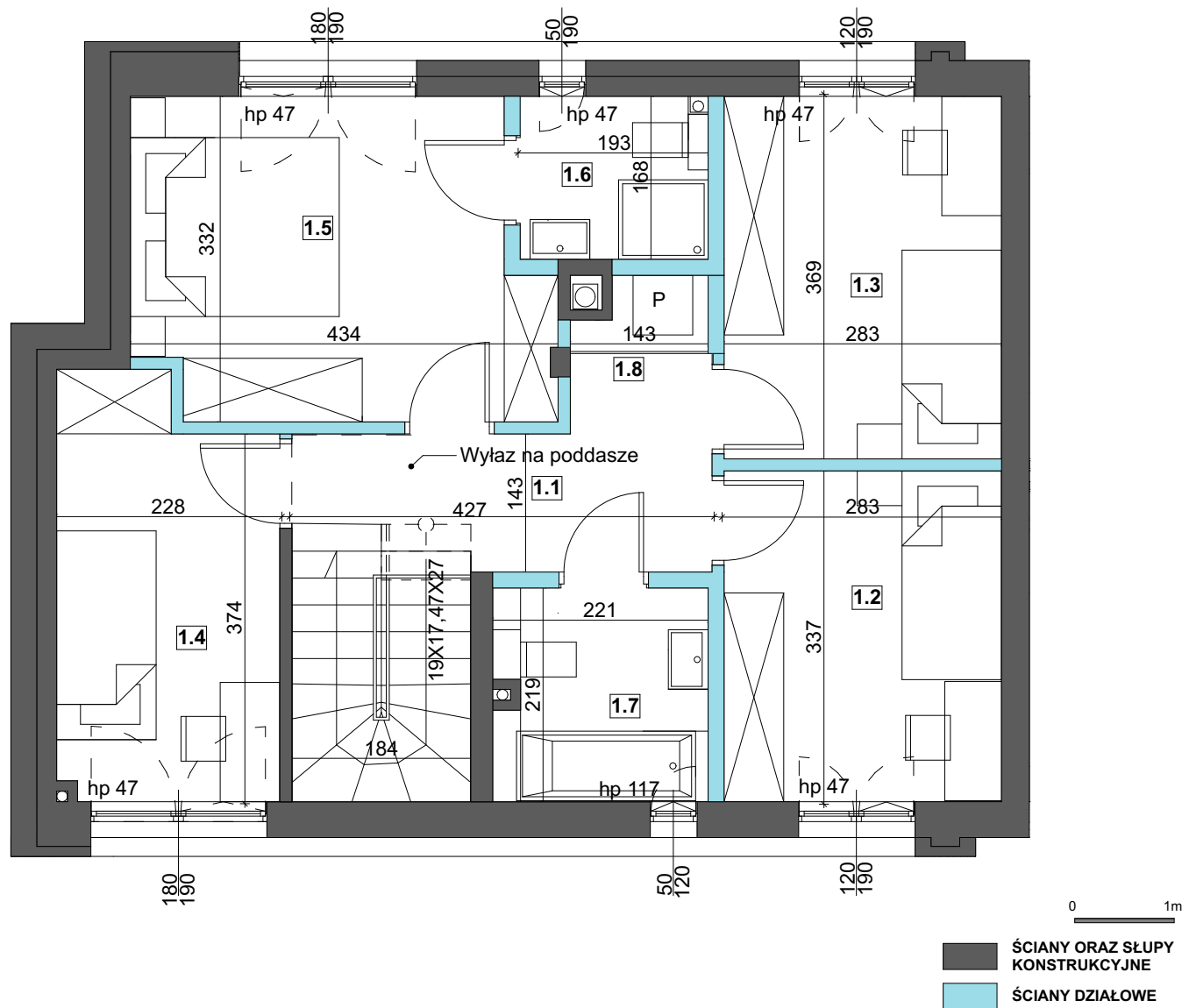


STUDIO GOMEZ
ul. Paszkiewicza 4, 02-781 Warszawa
501 780 214
stgomez@data.pl

UWAGI:

1. Wszystkie wymiary podane są w świetle ścian surowych, bez wykończenia (tynk, glazura, etc.) Powierzchnia pomieszczeń liczona w świetle tynków.
2. Powierzchnie mogą ulec niewielkim zmianom wynikającym z realizacji obiektu
3. Urządzenia sanitarne i kuchenne oraz drzwi wewnętrzne i balustrada schodów nie stanowią wyposażenia lokali mieszkalnych.
4. Powierzchnia o wysokości od 140 cm do 220 cm, liczona 50%.

BUDYNEK NR 13 LOKAL 1 - RZUT PIĘTRA



ZESTAWIENIE POWIERZCHNI

BUDYNEK NR 13 LOKAL 1

ZESTAWIENIE POMIESZCZEŃ	
1.1 HALL	6,40 m ²
1.2 POKÓJ	9,28 m ²
1.3 POKÓJ	10,17 m ²
1.4 POKÓJ	9,01 m ²
1.5 SYPIALNIA	12,74 m ²
1.6 ŁAZIENKA	3,12 m ²
1.7 ŁAZIENKA	4,57 m ²
1.8 PRALNIA	0,87 m ²
POWIERZCHNIA UŻYTKOWA PIĘTRA	56,16 m²
POWIERZCHNIA UŻYTKOWA RAZEM	108,93 m²
POWIERZCHNIA TERENU PRZYNALEŻNA DO LOKALU	254,72 m ²
POWIERZCHNIA WYGRÓDZONEGO OGRÓDKA	120,48 m ²

BIURO SPRZEDAŻY



ROK ZAŁOŻENIA SPÓŁDZIELNI 1957

**SPÓŁDZIELNIA MIESZKANIOWA
"OSIEDLE MŁODYCH"**
ul. Grenadierów 21, 04-052 Warszawa
22 517 89 03
+48 519 100 614

JEDNOSTKA PROJEKTOWA

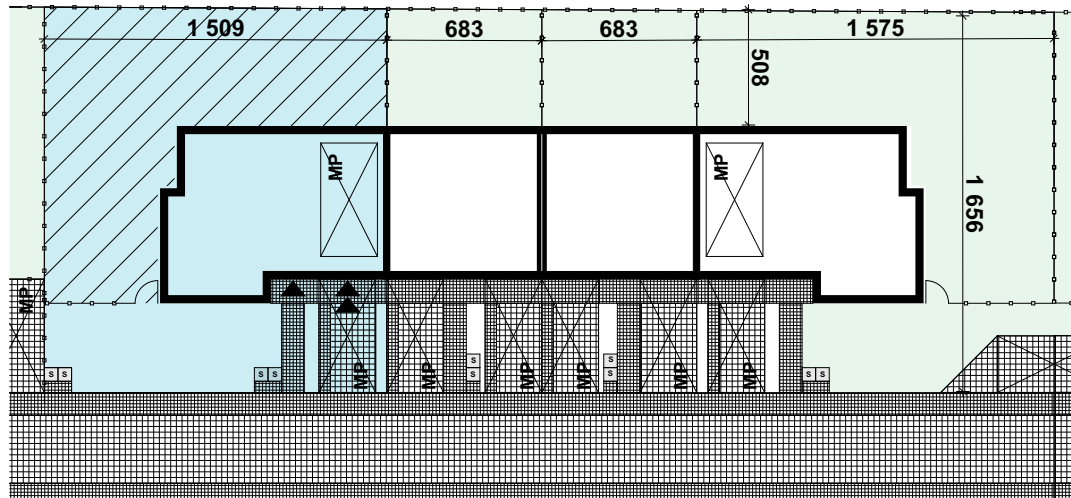


STUDIO GOMEZ
ul. Paszkiewicza 4, 02-781 Warszawa
501 780 214
stgomez@data.pl

UWAGI:

1. Wszystkie wymiary podane są w świetle ścian surowych, bez wykończenia (tynk, glazura, etc.) Powierzchnia pomieszczeń liczona w świetle tynków.
2. Powierzchnie mogą ulec niewielkim zmianom wynikającym z realizacji obiektu
3. Urządzenia sanitarne i kuchenne oraz drzwi wewnętrzne i balustrada schodów nie stanowią wyposażenia lokali mieszkalnych.
4. Powierzchnia o wysokości od 140 cm do 220 cm, liczona 50%.

BUDYNEK NR 13 LOKAL 1 - PLAN ZAGOSPODAROWANIA

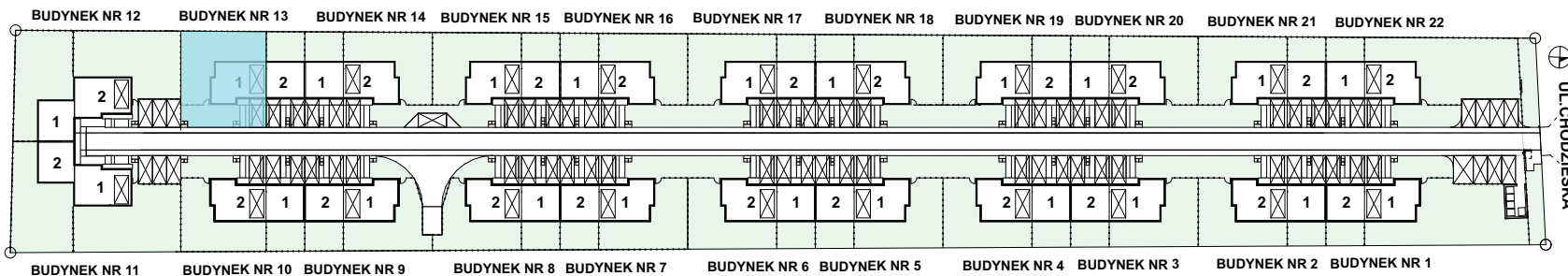


ZESTAWIENIE POWIERZCHNI BUDYNEK NR 13 LOKAL 1

POWIERZCHNIA TERENU PRZYNALEŻNA DO LOKALU	254,72 m ²
POWIERZCHNIA WYGRODZONEGO OGRODKA	120,48 m ²

LEGENDA

- WJAZD DO GARAŻU
- WEJŚCIE DO LOKALU
- POJEMNIKI NA ODPADY
- OGRODZENIE
- FURTKA
- POWIERZCHNIA UTWARDZONA KOSTKA BETONOWA
- POWIERZCHNIA UTWARDZONA GEOKRATA
- MIEJSCE POSTOJOWE
- POWIERZCHNIA TERENU PRZYNALEŻNA DO LOKALU
- POWIERZCHNIA WYGRODZONEGO OGRODKA



BIURO SPRZEDAŻY



ROK ZAŁOŻENIA SPÓŁDZIELNI 1957

**SPÓŁDZIELNIA MIESZKANIOWA
"OSIEDLE MŁODYCH"**

ul. Grenadierów 21, 04-052 Warszawa
22 517 89 03
+48 519 100 614

JEDNOSTKA PROJEKTOWA



STUDIO GOMEZ
ul. Paszkiewicza 4, 02-781 Warszawa
501 780 214
stgomez@data.pl

UWAGI:

1. Wszystkie wymiary podane są w świetle ścian surowych, bez wykończenia (tynk, glazura, etc.) Powierzchnia pomieszczeń liczona w świetle tynków.
2. Powierzchnie mogą ulec niewielkim zmianom wynikającym z realizacji obiektu
3. Urządzenia sanitarne i kuchenne oraz drzwi wewnętrzne i balustrada schodów nie stanowią wyposażenia lokali mieszkalnych.
4. Powierzchnia o wysokości od 140 cm do 220 cm, liczona 50%.