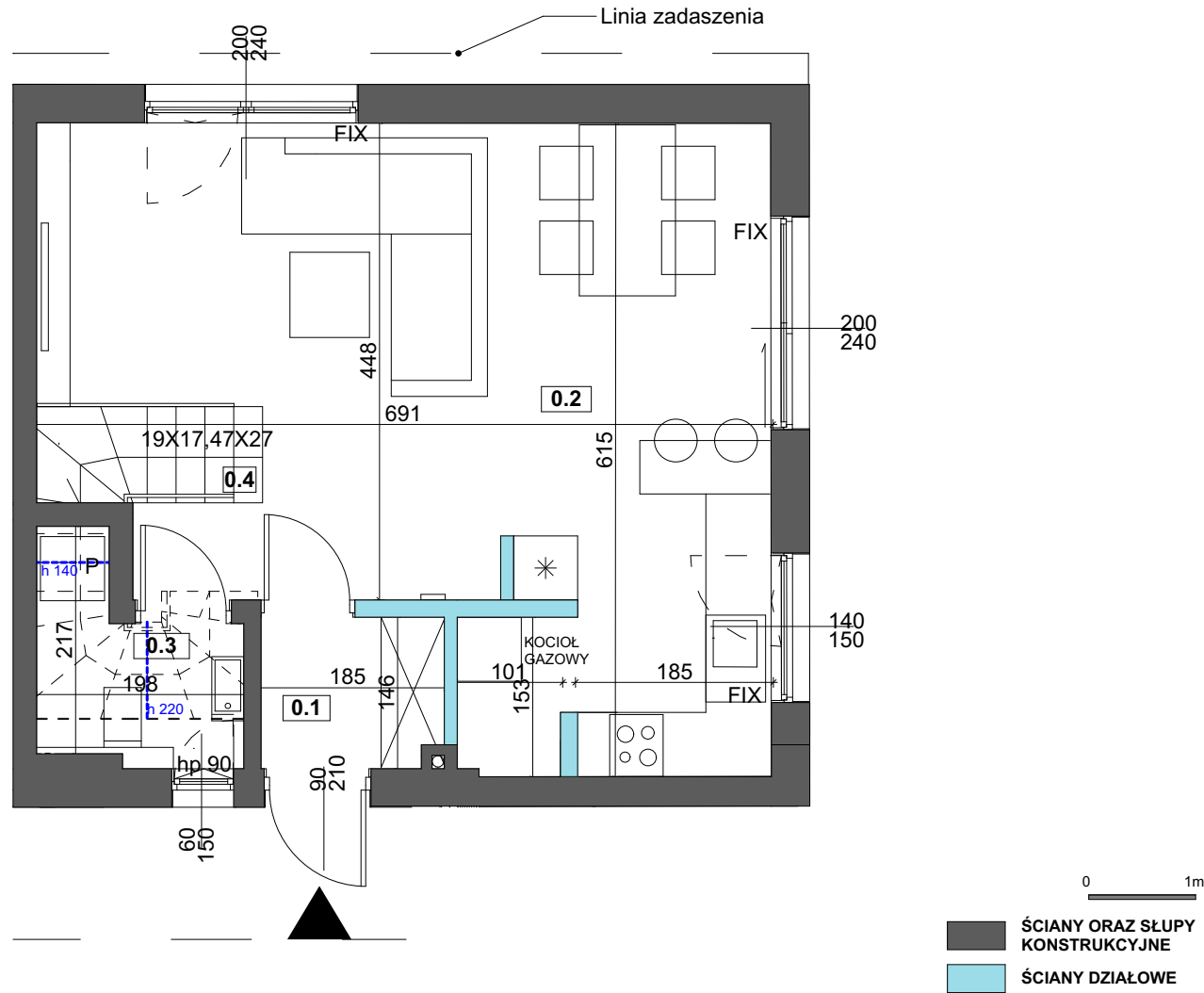


# BUDYNEK NR 12 LOKAL 1 - RZUT PARTERU



## ZESTAWIENIE POWIERZCHNI

### BUDYNEK NR 12 LOKAL 1

ZESTAWIENIE POMIESZCZEŃ		
0.1	PRZEDPOKÓJ	2,39 m <sup>2</sup>
0.2	KUCHNIA+SALON	32,33 m <sup>2</sup>
0.3	WC	2,38 m <sup>2</sup>
POWIERZCHNIA UŻYTKOWA PARTERU		37,10 m <sup>2</sup>
POWIERZCHNIA UŻYTKOWA RAZEM		74,77 m <sup>2</sup>
0.4	SCHODY	5,15 m <sup>2</sup>

POWIERZCHNIA TERENU PRZYNALEŻNA DO LOKALU	239,71 m <sup>2</sup>
POWIERZCHNIA WYGRODZONEGO OGRÓDKA	156,71 m <sup>2</sup>

## BIURO SPRZEDAŻY



ROK ZAŁOŻENIA SPÓŁDZIELNI 1957

**SPÓŁDZIELNIA MIESZKANIOWA  
"OSIEDLE MŁODYCH"**  
ul. Grenadierów 21, 04-052 Warszawa  
22 517 89 03  
+48 519 100 614

## JEDNOSTKA PROJEKTOWA

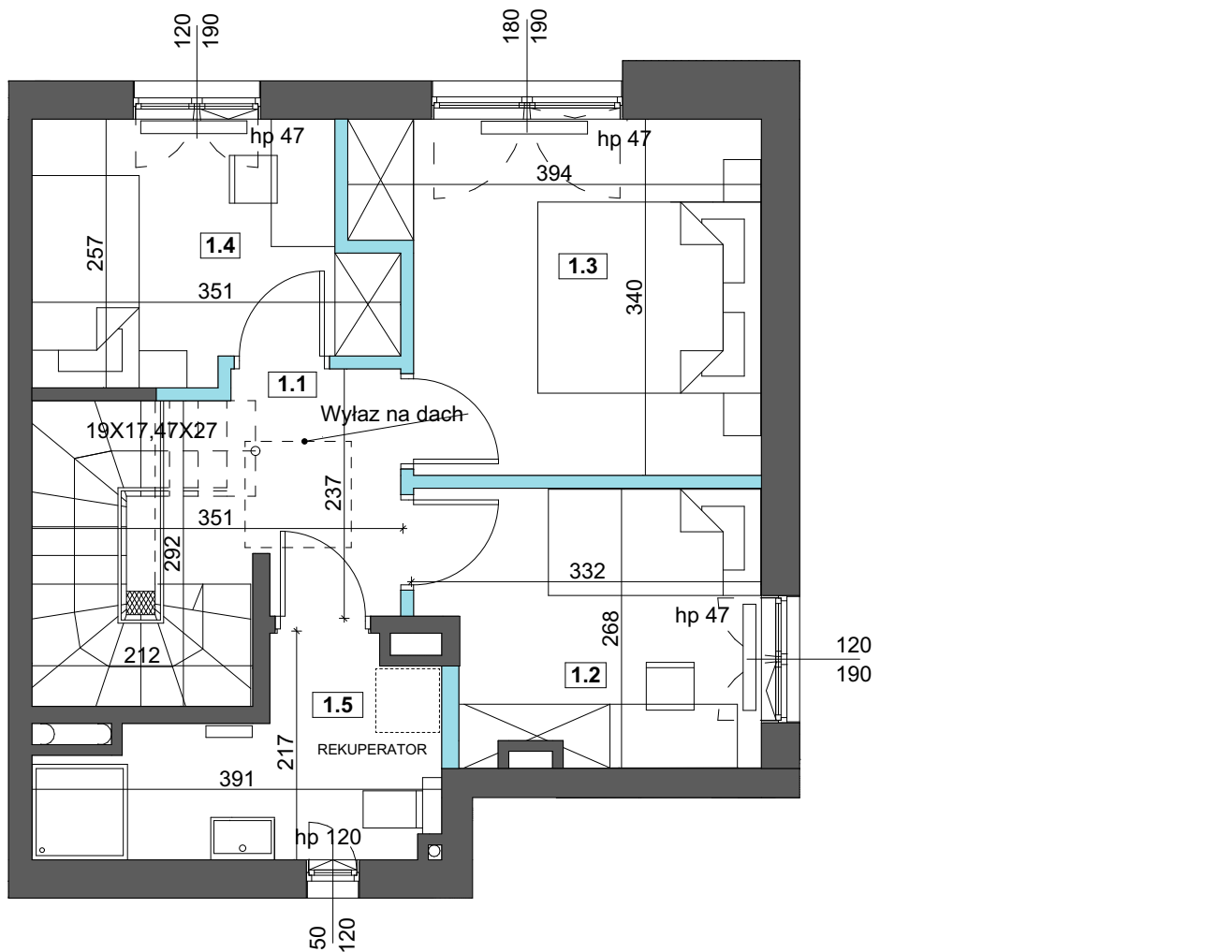


**STUDIO GOMEZ**  
ul. Paszkiewicza 4, 02-781 Warszawa  
501 780 214  
stgomez@data.pl

## UWAGI:

1. Wszystkie wymiary podane są w świetle ścian surowych, bez wykończenia (tynk, glazura, etc.) Powierzchnia pomieszczeń liczona w świetle tynków.
2. Powierzchnie mogą ulec niewielkim zmianom wynikającym z realizacji obiektu
3. Urządzenia sanitarne i kuchenne oraz drzwi wewnętrzne i balustrada schodów nie stanowią wyposażenia lokali mieszkalnych.
4. Powierzchnia o wysokości od 140 cm do 220 cm, liczona 50%.

# BUDYNEK NR 12 LOKAL 1 - RZUT PIĘTRA



■ ŚCIANY ORAZ SŁUPY  
KONSTRUKCYJNE

■ ŚCIANY DZIAŁOWE



## ZESTAWIENIE POWIERZCHNI BUDYNEK NR 12 LOKAL 1

ZESTAWIENIE POMIESZCZEŃ	
1.1 HALL	4,75 m <sup>2</sup>
1.2 POKÓJ	7,87 m <sup>2</sup>
1.3 SYPIALNIA	11,70 m <sup>2</sup>
1.4 POKÓJ	7,50 m <sup>2</sup>
1.5 ŁAZIENKA	5,85 m <sup>2</sup>
<b>POWIERZCHNIA UŻYTKOWA PIĘTRA</b>	<b>37,67 m<sup>2</sup></b>
<b>POWIERZCHNIA UŻYTKOWA RAZEM</b>	<b>74,77 m<sup>2</sup></b>

POWIERZCHNIA TERENU PRZYNALEŻNA DO LOKALU	239,71 m <sup>2</sup>
POWIERZCHNIA WYGRODZONEGO OGRÓDKA	156,71 m <sup>2</sup>

## BIURO SPRZEDAŻY



ROK ZAŁOŻENIA SPÓŁDZIELNI 1957

**SPÓŁDZIELNIA MIESZKANIOWA  
"OSIEDLE MŁODYCH"**  
ul. Grenadierów 21, 04-052 Warszawa  
22 517 89 03  
+48 519 100 614

## JEDNOSTKA PROJEKTOWA

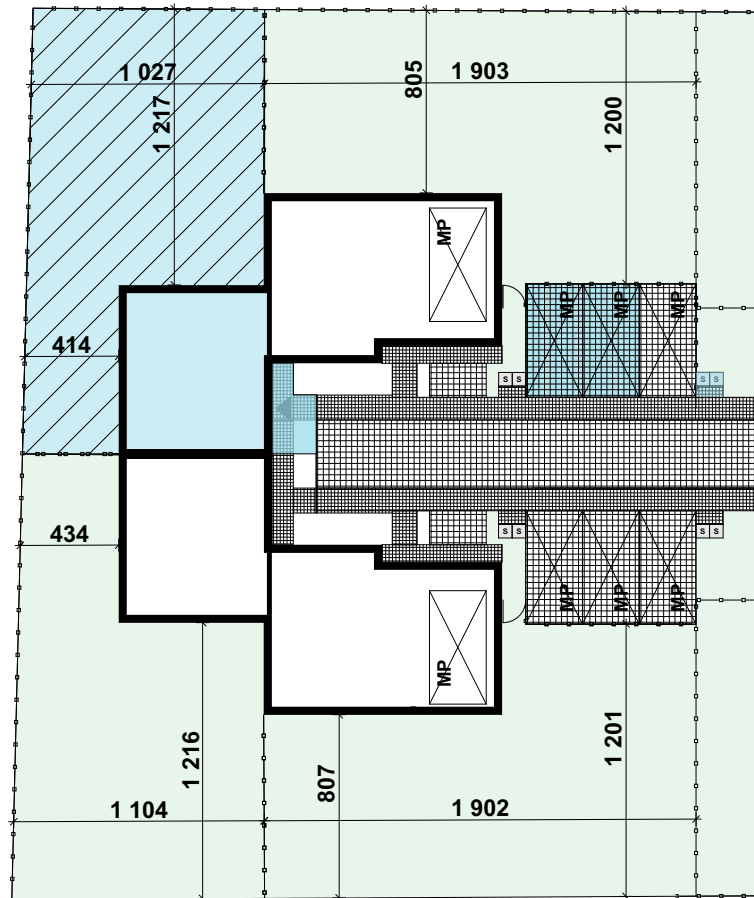


**STUDIO GOMEZ**  
ul. Paszkiewicza 4, 02-781 Warszawa  
501 780 214  
stgomez@data.pl

### UWAGI:

1. Wszystkie wymiary podane są w świetle ścian surowych, bez wykończenia (tynk, glazura, etc.) Powierzchnia pomieszczeń liczona w świetle tynków.
2. Powierzchnie mogą ulec niewielkim zmianom wynikającym z realizacji obiektu
3. Urządzenia sanitarne i kuchenne oraz drzwi wewnętrzne i balustrada schodów nie stanowią wyposażenia lokali mieszkalnych.
4. Powierzchnia o wysokości od 140 cm do 220 cm, liczona 50%.

# BUDYNEK NR 12 LOKAL 1 - PLAN ZAGOSPODAROWANIA



OSIEDLE CHODZIESKA



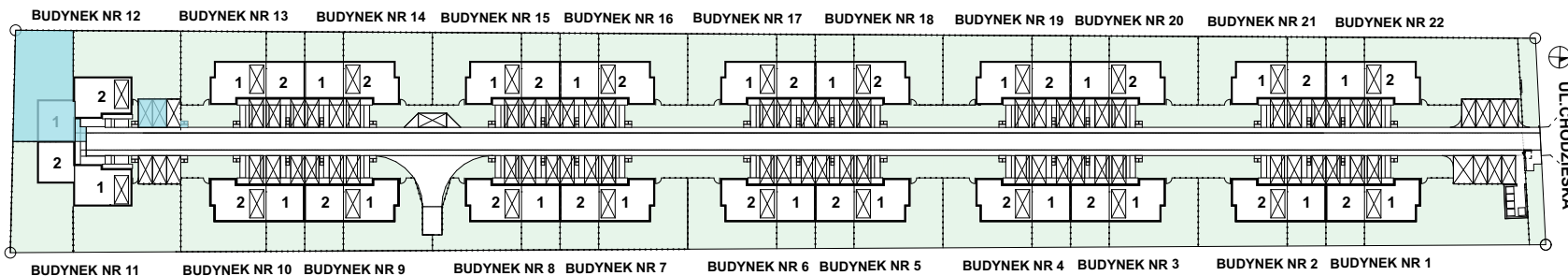
## ZESTAWIENIE POWIERZCHNI

### BUDYNEK NR 12 LOKAL 1

POWIERZCHNIA TERENU PRZYNALEŻNA DO LOKALU	239,71 m <sup>2</sup>
POWIERZCHNIA WYGRODZONEGO OGRÓDKA	156,71 m <sup>2</sup>

## LEGENDA

- ▲ WEJŚCIE DO LOKALU
- ▣ POJEMNIKI NA ODPADY
- +—+—+ OGRODZENIE
- ┌└ FURTKA
- POWIERZCHNIA UTWARDZONA KOSTKA BETONOWA
- ▨ POWIERZCHNIA UTWARDZONA GEOKRATA
- ⊠ MIEJSCA POSTOJOWE
- POWIERZCHNIA TERENU PRZYNALEŻNA DO LOKALU
- ▨ POWIERZCHNIA WYGRODZONEGO OGRÓDKA



BIURO SPRZEDAŻY



ROK ZAŁOŻENIA SPÓŁDZIELNI 1957

**SPÓŁDZIELNIA MIESZANIOWA  
"OSIEDLE MŁODYCH"**

ul. Grenadierów 21, 04-052 Warszawa  
22 517 89 03  
+48 519 100 614

JEDNOSTKA PROJEKTOWA



**STUDIO GOMEZ**  
ul. Paszkiewicza 4, 02-781 Warszawa  
501 780 214  
stgomez@data.pl

## UWAGI:

1. Wszystkie wymiary podane są w świetle ścian surowych, bez wykończenia (tynk, glazura, etc.) Powierzchnia pomieszczeń liczona w świetle tynków.
2. Powierzchnie mogą ulec niewielkim zmianom wynikającym z realizacji obiektu
3. Urządzenia sanitarne i kuchenne oraz drzwi wewnętrzne i balustrada schodów nie stanowią wyposażenia lokali mieszkalnych.
4. Powierzchnia o wysokości od 140 cm do 220 cm, liczona 50%.