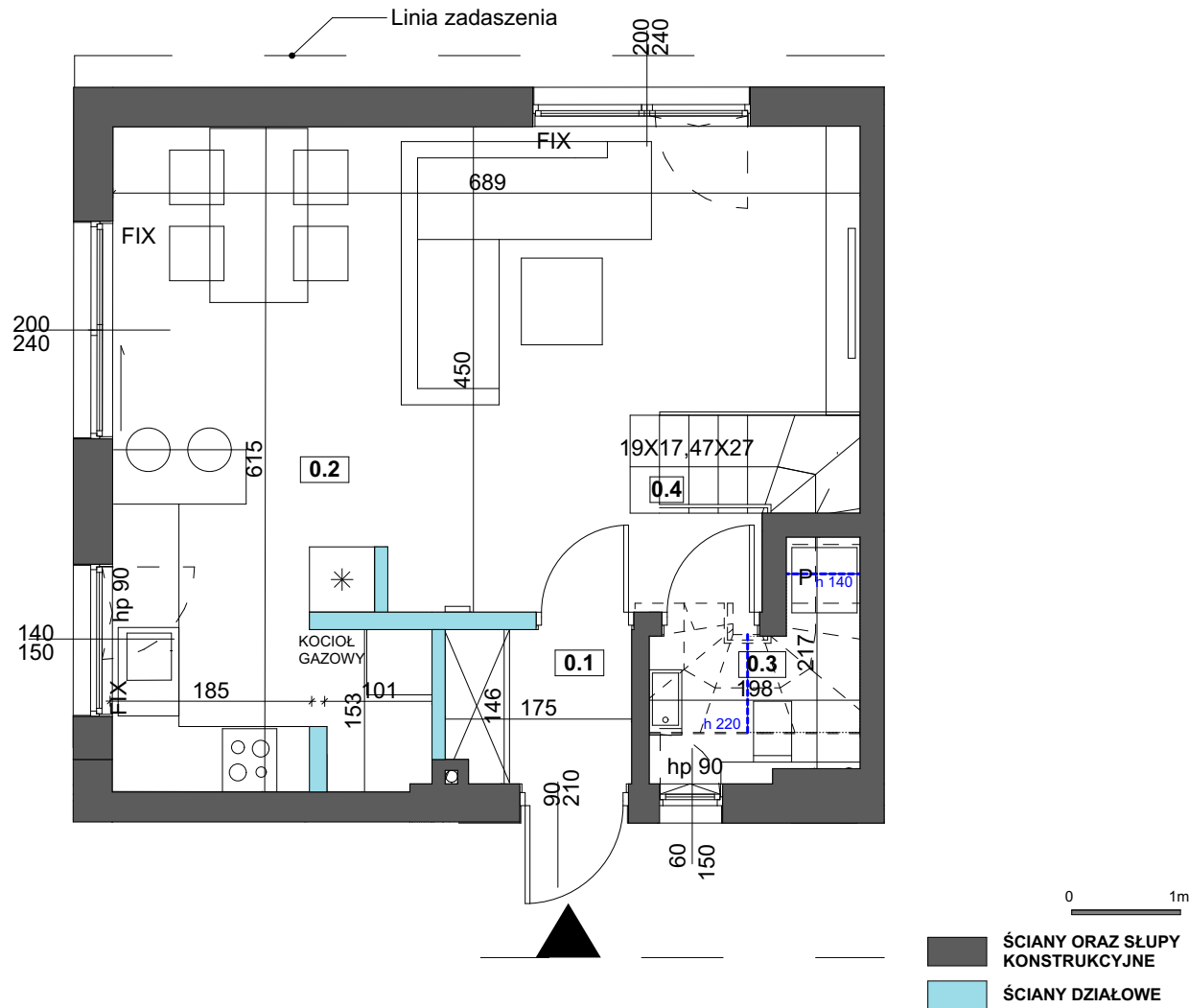


BUDYNEK NR 11 LOKAL 2 - RZUT PARTERU



UWAGI:

1. Wszystkie wymiary podane są w świetle ścian surowych, bez wykończenia (tynk, glazura, etc.) Powierzchnia pomieszczeń liczona w świetle tynków.
2. Powierzchnie mogą ulec niewielkim zmianom wynikającym z realizacji obiektu
3. Urządzenia sanitarne i kuchenne oraz drzwi wewnętrzne i balustrada schodów nie stanowią wyposażenia lokali mieszkalnych.
4. Powierzchnia o wysokości od 140 cm do 220 cm, liczona 50%.



OSIEDLE CHODZIESKA



ZESTAWIENIE POWIERZCHNI

BUDYNEK NR 11 LOKAL 2

ZESTAWIENIE POMIESZCZEŃ

0.1	PRZEDPOKÓJ	2,39 m ²
0.2	KUCHNIA+SALON	32,33 m ²
0.3	WC	2,38 m ²
POWIERZCHNIA UŻYTKOWA PARTERU		37,10 m²
POWIERZCHNIA UŻYTKOWA RAZEM		74,77 m²
0.4	SCHODY	5,15 m ²

POWIERZCHNIA TERENU PRZYNALEŻNA DO LOKALU 248,86 m²

POWIERZCHNIA WYGRODZONEGO OGRÓDKA 165,89 m²

BIURO SPRZEDAŻY



ROK ZAŁOŻENIA SPÓŁDZIELNI 1957

SPÓŁDZIELNIA MIESZKANIOWA "OSIEDLE MŁODYCH"

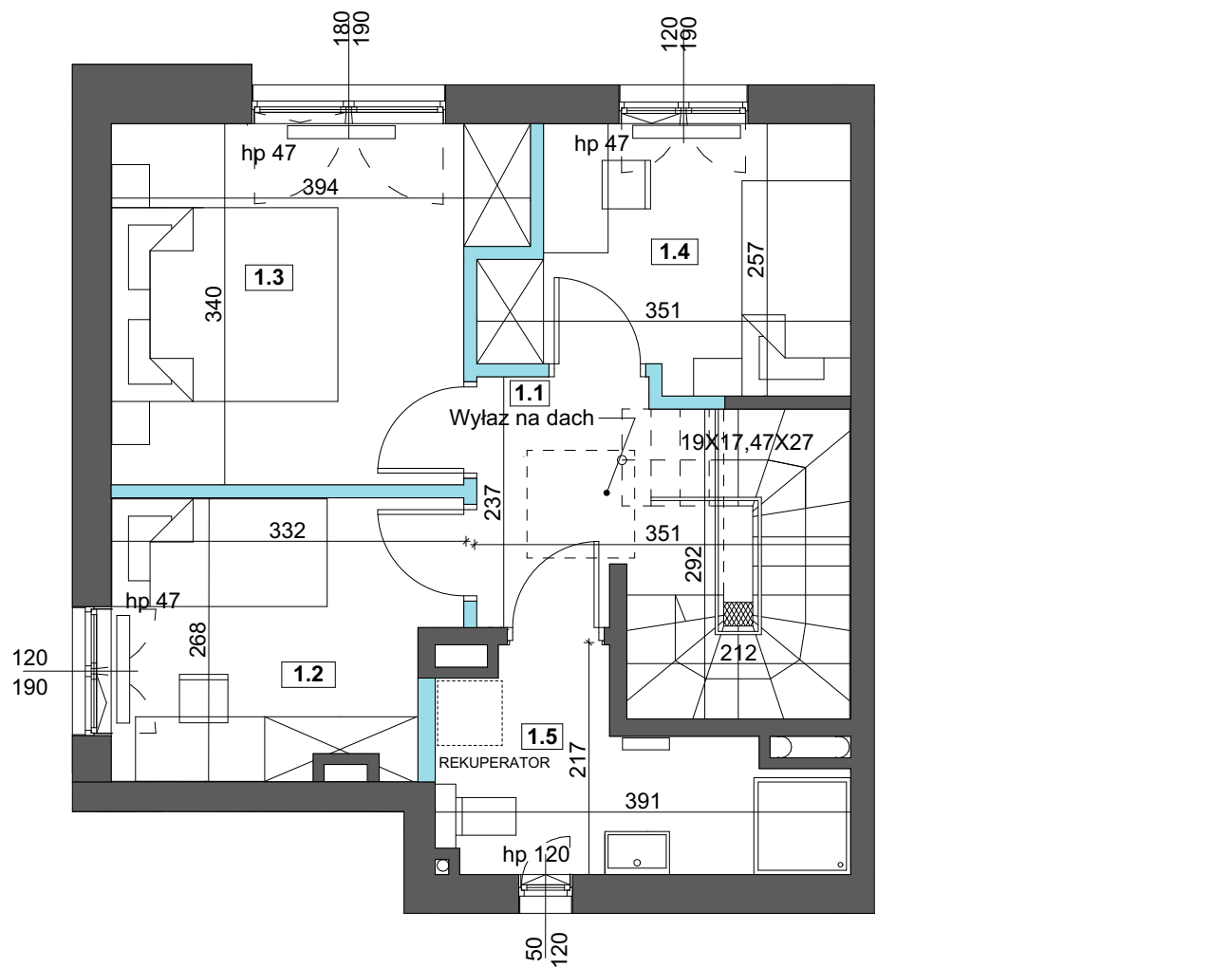
ul. Grenadierów 21, 04-052 Warszawa
22 517 89 03
+48 519 100 614

JEDNOSTKA PROJEKTOWA



STUDIO GOMEZ
ul. Paszkiewicza 4, 02-781 Warszawa
501 780 214
stgomez@data.pl

BUDYNEK NR 11 LOKAL 2 - RZUT PIĘTRA



ŚCIANY ORAZ SŁUPY KONSTRUKCYJNE
 ŚCIANY DZIAŁOWE



ZESTAWIENIE POWIERZCHNI BUDYNEK NR 11 LOKAL 2

ZESTAWIENIE POMIESZCZEŃ	
1.1	HALL 4,75 m ²
1.2	POKÓJ 7,87 m ²
1.3	SYPIALNIA 11,70 m ²
1.4	POKÓJ 7,50 m ²
1.5	ŁAZIENKA 5,85 m ²
POWIERZCHNIA UŻYTKOWA PIĘTRA 37,67 m²	
POWIERZCHNIA UŻYTKOWA RAZEM 74,77 m²	

POWIERZCHNIA TERENU PRZYNALEŻNA DO LOKALU	248,86 m ²
POWIERZCHNIA WYGRODZONEGO OGRÓDKA	165,89 m ²

BIURO SPRZEDAŻY



ROK ZAŁOŻENIA SPÓŁDZIELNI 1957

**SPÓŁDZIELNIA MIESZKANIOWA
"OSIEDLE MŁODYCH"**
 ul. Grenadierów 21, 04-052 Warszawa
 22 517 89 03
 +48 519 100 614

JEDNOSTKA PROJEKTOWA

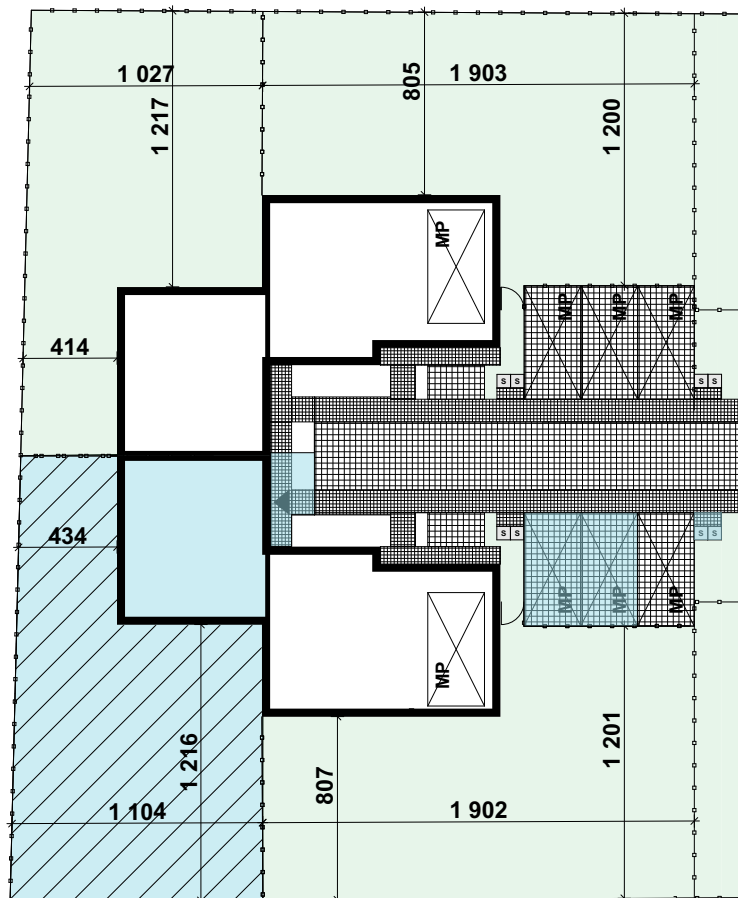


STUDIO GOMEZ
 ul. Paszkiewicza 4, 02-781 Warszawa
 501 780 214
 stgomez@data.pl

UWAGI:

1. Wszystkie wymiary podane są w świetle ścian surowych, bez wykończenia (tynk, glazura, etc.) Powierzchnia pomieszczeń liczona w świetle tynków.
2. Powierzchnie mogą ulec niewielkim zmianom wynikającym z realizacji obiektu
3. Urządzenia sanitarne i kuchenne oraz drzwi wewnętrzne i balustrada schodów nie stanowią wyposażenia lokali mieszkalnych.
4. Powierzchnia o wysokości od 140 cm do 220 cm, liczona 50%.

BUDYNEK NR 11 LOKAL 2 - PLAN ZAGOSPODAROWANIA



OSIEDLE CHODZIESKA

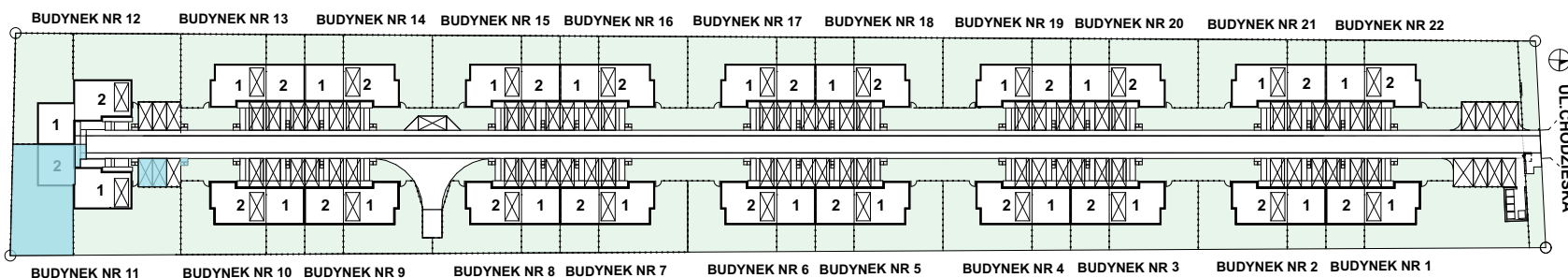


ZESTAWIENIE POWIERZCHNI BUDYNEK NR 11 LOKAL 2

POWIERZCHNIA TERENU PRZYNALEŻNA DO LOKALU	248,86 m ²
POWIERZCHNIA WYGRODZONEGO OGRÓDKA	165,89 m ²

LEGENDA

- ▲ WEJŚCIE DO LOKALU
- POJEMNIKI NA ODPADY
- OGRODZENIE
- ┌ FURTKA
- POWIERZCHNIA UTWARDZONA KOSTKA BETONOWA
- POWIERZCHNIA UTWARDZONA GEOKRATA
- MP MIEJSCE POSTOJOWE
- POWIERZCHNIA TERENU PRZYNALEŻNA DO LOKALU
- POWIERZCHNIA WYGRODZONEGO OGRÓDKA



BIURO SPRZEDAŻY



ROK ZAŁOŻENIA SPÓŁDZIELNI 1957

**SPÓŁDZIELNIA MIESZKANIOWA
"OSIEDLE MŁODYCH"**

ul. Grenadierów 21, 04-052 Warszawa
22 517 89 03
+48 519 100 614

JEDNOSTKA PROJEKTOWA



STUDIO GOMEZ
ul. Paszkiewicza 4, 02-781 Warszawa
501 780 214
stgomez@data.pl

UWAGI:

1. Wszystkie wymiary podane są w świetle ścian surowych, bez wykończenia (tynk, glazura, etc.) Powierzchnia pomieszczeń liczona w świetle tynków.
2. Powierzchnie mogą ulec niewielkim zmianom wynikającym z realizacji obiektu
3. Urządzenia sanitarne i kuchenne oraz drzwi wewnętrzne i balustrada schodów nie stanowią wyposażenia lokali mieszkalnych.
4. Powierzchnia o wysokości od 140 cm do 220 cm, liczona 50%.