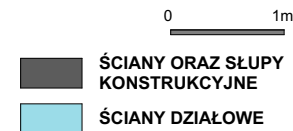
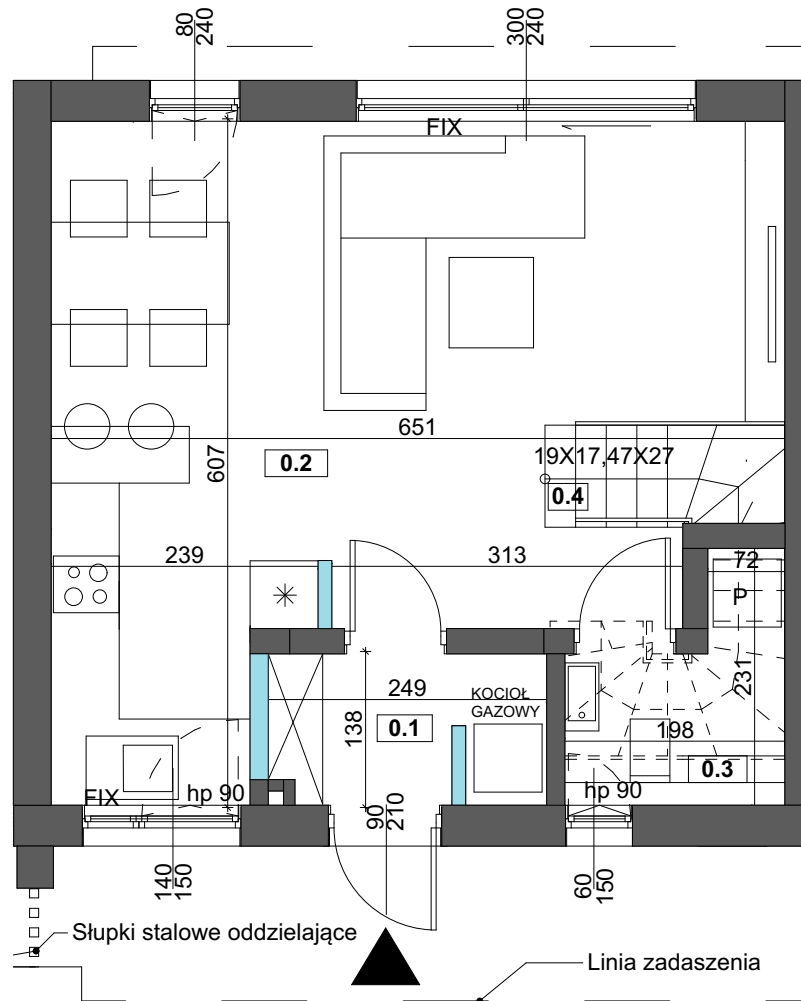


# BUDYNEK NR 9 LOKAL 2 - RZUT PARTERU



ZESTAWIENIE POWIERZCHNI

## BUDYNEK NR 9 LOKAL 2

ZESTAWIENIE POMIESZCZEŃ	
0.1	PRZEDPOKÓJ 3,14 m <sup>2</sup>
0.2	KUCHNIA+SALON 28,89 m <sup>2</sup>
0.3	WC 2,30 m <sup>2</sup>
0.4	SCHODY 5,09 m <sup>2</sup>
<b>POWIERZCHNIA UŻYTKOWA PARTERU 39,42 m<sup>2</sup></b>	
<b>POWIERZCHNIA UŻYTKOWA RAZEM 77,52 m<sup>2</sup></b>	
POWIERZCHNIA TERENU PRZYNALEŻNA DO LOKALU 115,26 m <sup>2</sup>	
POWIERZCHNIA WYGRODZONEGO OGRÓDKA 35,05 m <sup>2</sup>	

BIURO SPRZEDAŻY



ROK ZAŁOŻENIA SPÓŁDZIELNI 1967

**SPÓŁDZIELNIA MIESZKANIOWA  
"OSIEDLE MŁODYCH"**  
ul. Grenadierów 21, 04-052 Warszawa  
22 517 89 03  
+48 519 100 614

JEDNOSTKA PROJEKTOWA

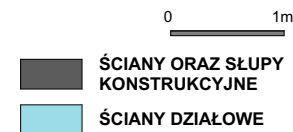
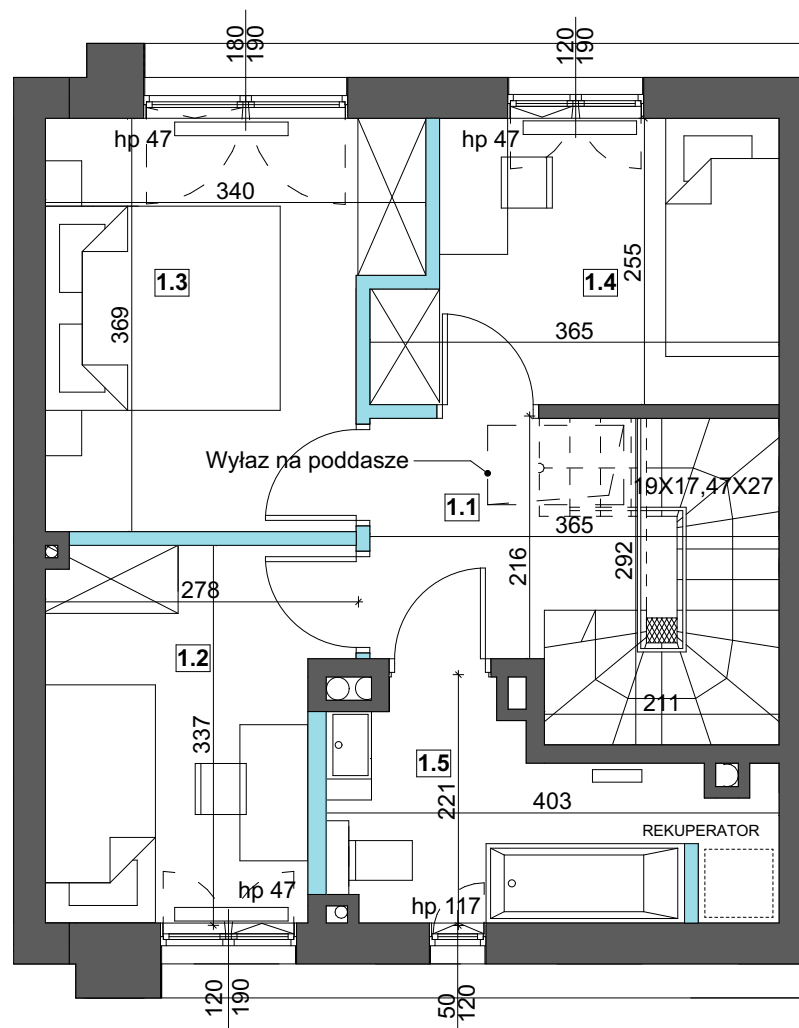


**STUDIO GOMEZ**  
ul. Paszkiewicza 4, 02-781 Warszawa  
501 780 214  
stgomez@data.pl

### UWAGI:

1. Wszystkie wymiary podane są w świetle ścian surowych, bez wykończenia (tynk, glazura, etc.) Powierzchnia pomieszczeń liczona w świetle tynków.
2. Powierzchnie mogą ulec niewielkim zmianom wynikającym z realizacji obiektu
3. Urządzenia sanitarne i kuchenne oraz drzwi wewnętrzne i balustrada schodów nie stanowią wyposażenia lokali mieszkalnych.

# BUDYNEK NR 9 LOKAL 2 - RZUT PIĘTRA



## UWAGI:

1. Wszystkie wymiary podane są w świetle ścian surowych, bez wykończenia (tynk, glazura, etc.) Powierzchnia pomieszczeń liczona w świetle tynków.
2. Powierzchnie mogą ulec niewielkim zmianom wynikającym z realizacji obiektu
3. Urządzenia sanitarne i kuchenne oraz drzwi wewnętrzne i balustrada schodów nie stanowią wyposażenia lokali mieszkalnych.



OSIEDLE CHODZIESKA



## ZESTAWIENIE POWIERZCHNI BUDYNEK NR 9 LOKAL 2

ZESTAWIENIE POMIESZCZEŃ	
1.1 HALL	4,56 m <sup>2</sup>
1.2 POKÓJ	8,09 m <sup>2</sup>
1.3 SYPIALNIA	10,84 m <sup>2</sup>
1.4 POKÓJ	8,19 m <sup>2</sup>
1.5 ŁAZIENKA	6,42 m <sup>2</sup>
<b>POWIERZCHNIA UŻYTKOWA PIĘTRA</b>	<b>38,10 m<sup>2</sup></b>
<b>POWIERZCHNIA UŻYTKOWA RAZEM</b>	<b>77,52 m<sup>2</sup></b>
POWIERZCHNIA TERENU PRZYNALEŻNA DO LOKALU	115,26 m <sup>2</sup>
POWIERZCHNIA WYGRODZONEGO OGRÓDKA	35,05 m <sup>2</sup>

## BIURO SPRZEDAŻY



ROK ZAŁOŻENIA SPÓŁDZIELNI 1957

### SPÓŁDZIELNIA MIESZKANIOWA "OSIEDLE MŁODYCH"

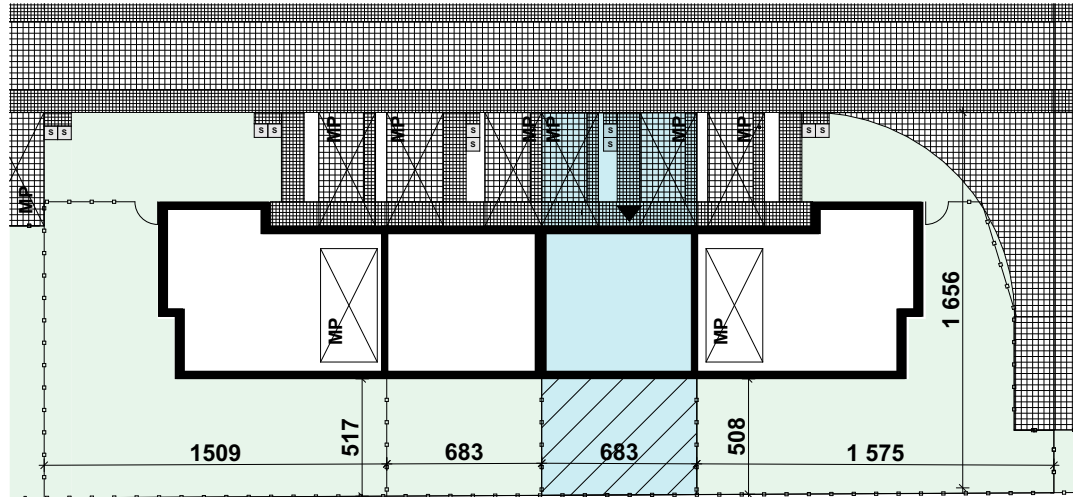
ul. Grenadierów 21, 04-052 Warszawa  
22 517 89 03  
+48 519 100 614

## JEDNOSTKA PROJEKTOWA



**STUDIO GOMEZ**  
ul. Paszkiewicza 4, 02-781 Warszawa  
501 780 214  
stgomez@data.pl

# BUDYNEK NR 9 LOKAL 2 - PLAN ZAGOSPODAROWANIA

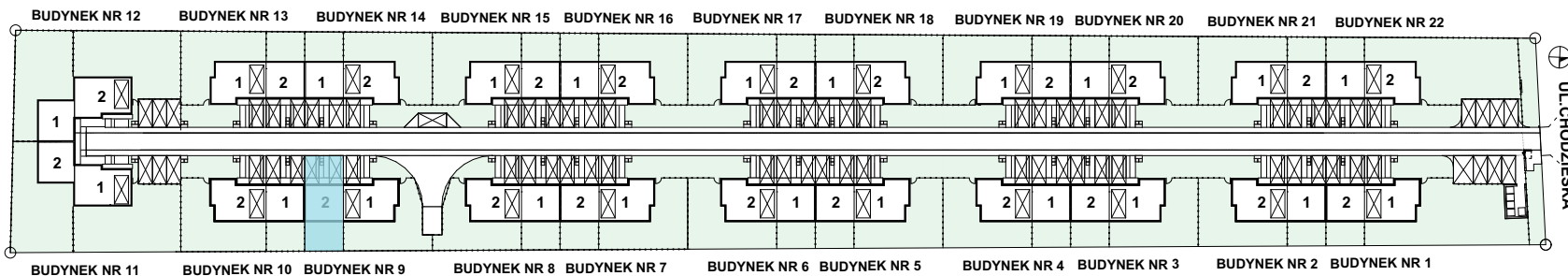


## ZESTAWIENIE POWIERZCHNI BUDYNEK NR 9 LOKAL 2

POWIERZCHNIA TERENU PRZYNALEŻNA DO LOKALU	115,26 m <sup>2</sup>
POWIERZCHNIA WYGRODZONEGO OGRÓDKA	35,05 m <sup>2</sup>

### LEGENDA

- WEJŚCIE DO LOKALU
- POJEMNIKI NA ODPADY
- OGRODZENIE
- FURTKA
- POWIERZCHNIA UTWARDZONA KOSTKA BETONOWA
- POWIERZCHNIA UTWARDZONA GEOKRATA
- MIEJSCE POSTOJOWE
- POWIERZCHNIA TERENU PRZYNALEŻNA DO LOKALU
- POWIERZCHNIA WYGRODZONEGO OGRÓDKA



BIURO SPRZEDAŻY



ROK ZAŁOŻENIA SPÓŁDZIELNI 1957

**SPÓŁDZIELNIA MIESZKANIOWA  
"OSIEDLE MŁODYCH"**

ul. Grenadierów 21, 04-052 Warszawa  
22 517 89 03  
+48 519 100 614

JEDNOSTKA PROJEKTOWA



**STUDIO GOMEZ**  
ul. Paszkiewicza 4, 02-781 Warszawa  
501 780 214  
stgomez@data.pl

### UWAGI:

1. Wszystkie wymiary podane są w świetle ścian surowych, bez wykończenia (tynk, glazura, etc.) Powierzchnia pomieszczeń liczona w świetle tynków.
2. Powierzchnie mogą ulec niewielkim zmianom wynikającym z realizacji obiektu
3. Urządzenia sanitarne i kuchenne oraz drzwi wewnętrzne i balustrada schodów nie stanowią wyposażenia lokali mieszkalnych.