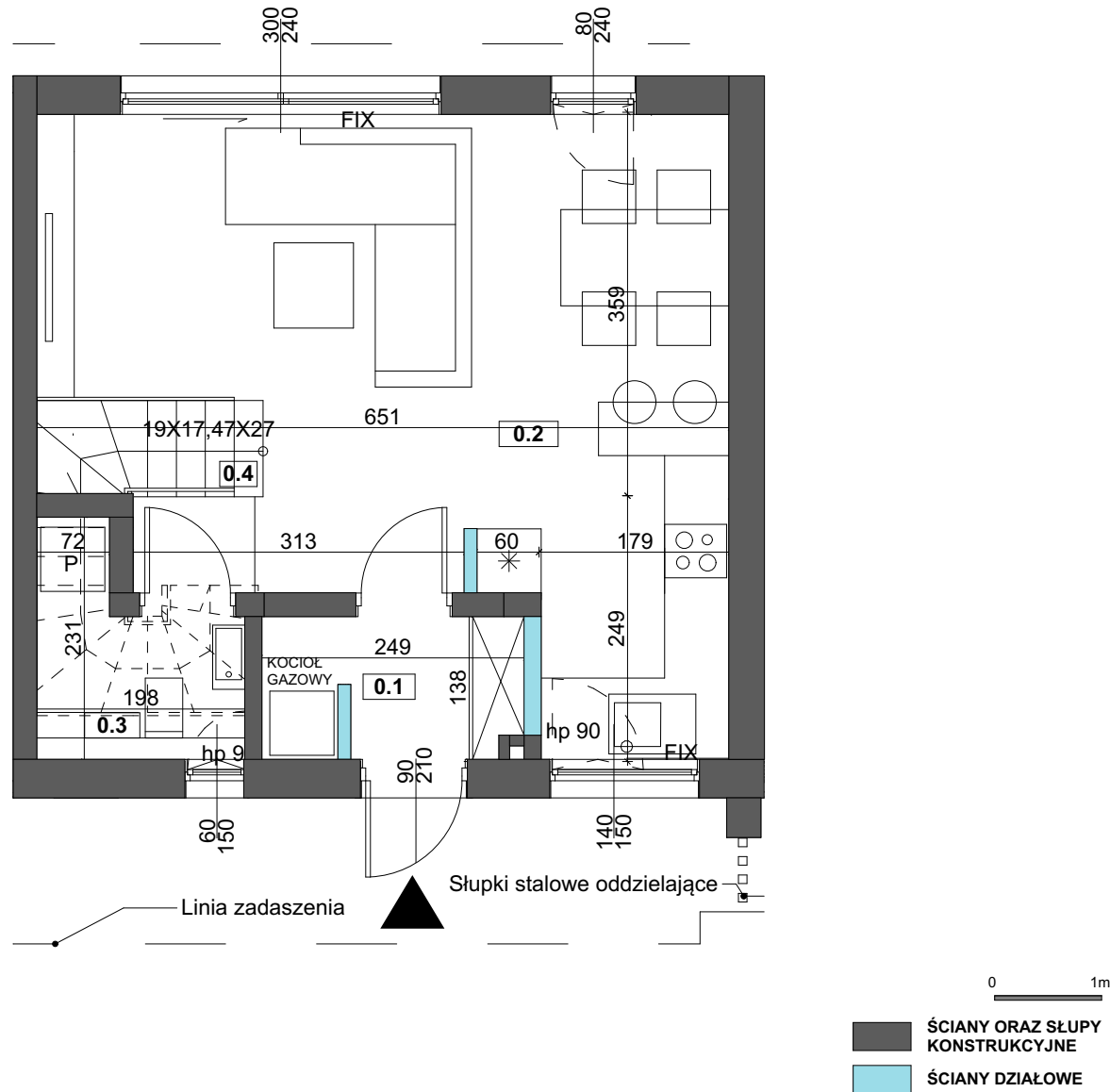


BUDYNEK NR 6 LOKAL 1 - RZUT PARTERU



UWAGI:

1. Wszystkie wymiary podane są w świetle ścian surowych, bez wykończenia (tynk, glazura, etc.) Powierzchnia pomieszczeń liczona w świetle tynków.
2. Powierzchnie mogą ulec niewielkim zmianom wynikającym z realizacji obiektu
3. Urządzenia sanitarne i kuchenne oraz drzwi wewnętrzne i balustrada schodów nie stanowią wyposażenia lokali mieszkalnych.



OSIEDLE CHODZIESKA



ZESTAWIENIE POWIERZCHNI BUDYNEK NR 6 LOKAL 1

ZESTAWIENIE POMIESZCZEŃ	
0.1	PRZEDPOKÓJ 3,13 m ²
0.2	KUCHNIA+SALON 28,88 m ²
0.3	WC 2,31 m ²
0.4	SCHODY 5,09 m ²
POWIERZCHNIA UŻYTKOWA PARTERU 39,41 m²	
POWIERZCHNIA UŻYTKOWA RAZEM 77,52 m²	
POWIERZCHNIA TERENU PRZYNALEŻNA DO LOKALU 112,28 m ²	
POWIERZCHNIA WYGRODZONEGO OGRÓDKA 32,05 m ²	

BIURO SPRZEDAŻY



ROK ZAŁOŻENIA SPÓŁDZIELNI 1967

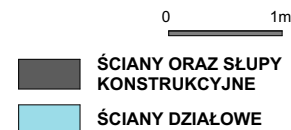
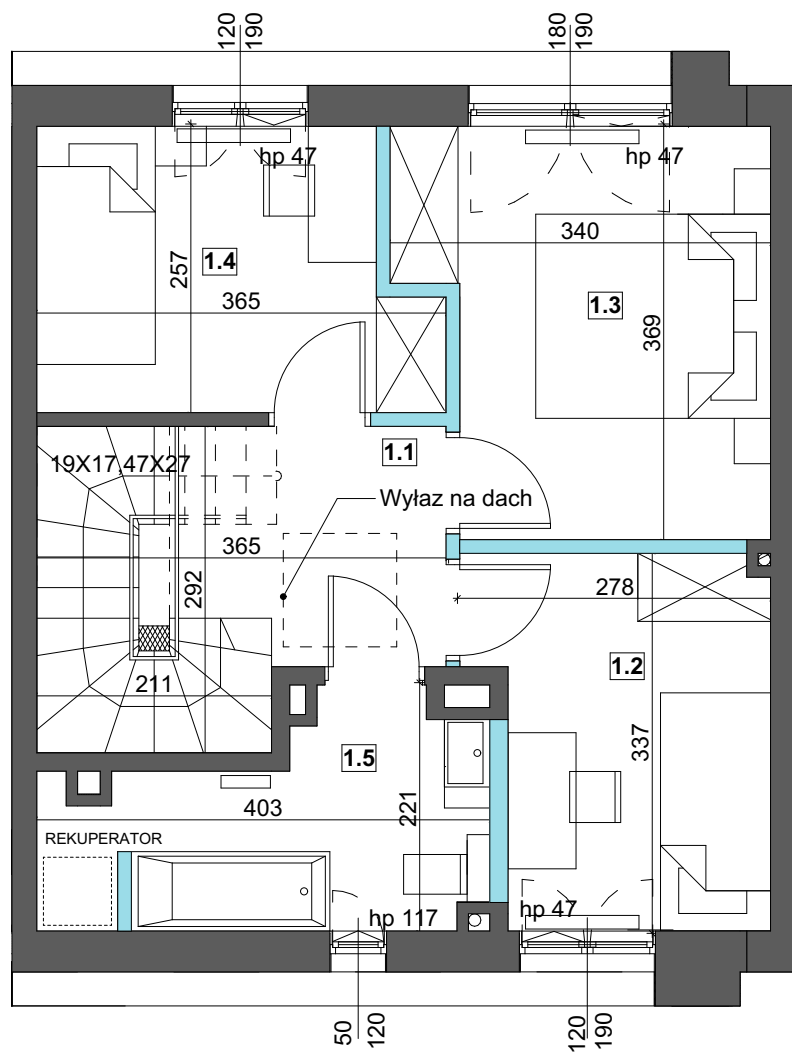
**SPÓŁDZIELNIA MIESZKANIOWA
"OSIEDLE MŁODYCH"**
ul. Grenadierów 21, 04-052 Warszawa
22 517 89 03
+48 519 100 614

JEDNOSTKA PROJEKTOWA



STUDIO GOMEZ
ul. Paszkiewicza 4, 02-781 Warszawa
501 780 214
stgomez@data.pl

BUDYNEK NR 6 LOKAL 1 - RZUT PIĘTRA



UWAGI:

1. Wszystkie wymiary podane są w świetle ścian surowych, bez wykończenia (tynk, glazura, etc.) Powierzchnia pomieszczeń liczona w świetle tynków.
2. Powierzchnie mogą ulec niewielkim zmianom wynikającym z realizacji obiektu
3. Urządzenia sanitarne i kuchenne oraz drzwi wewnętrzne i balustrada schodów nie stanowią wyposażenia lokali mieszkalnych.



OSIEDLE CHODZIESKA



ZESTAWIENIE POWIERZCHNI BUDYNEK NR 6 LOKAL 1

ZESTAWIENIE POMIESZCZEŃ	
1.1 HALL	4,55 m ²
1.2 POKÓJ	8,09 m ²
1.3 SYPIALNIA	10,84 m ²
1.4 POKÓJ	8,19 m ²
1.5 ŁAZIENKA	6,44 m ²
POWIERZCHNIA UŻYTKOWA PIĘTRA	38,11 m²
POWIERZCHNIA UŻYTKOWA RAZEM	77,52 m²
POWIERZCHNIA TERENU PRZYNALEŻNA DO LOKALU	112,28 m ²
POWIERZCHNIA WYGRODZONEGO OGRÓDKA	32,05 m ²

BIURO SPRZEDAŻY



ROK ZAŁOŻENIA SPÓŁDZIELNI 1987

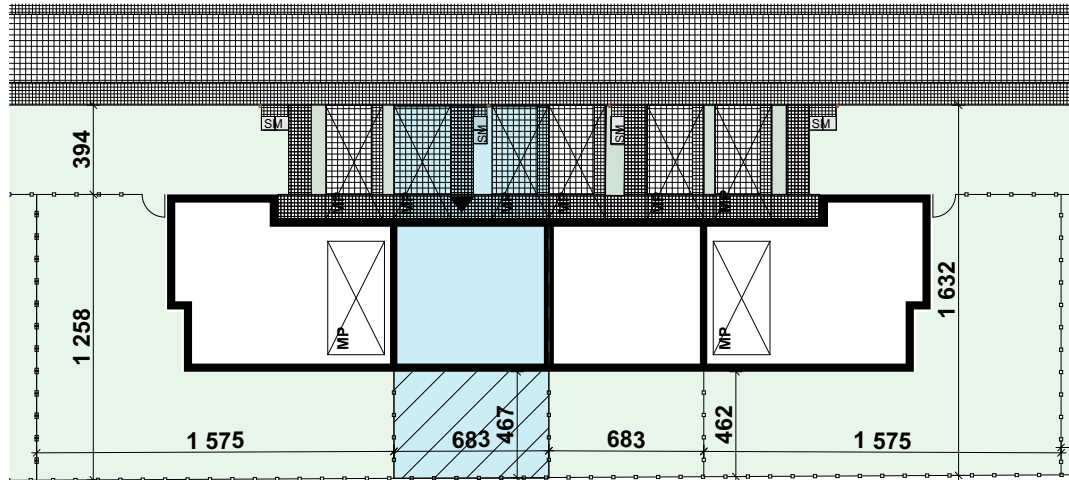
**SPÓŁDZIELNIA MIESZKANIOWA
"OSIEDLE MŁODYCH"**
ul. Grenadierów 21, 04-052 Warszawa
22 517 89 03
+48 519 100 614

JEDNOSTKA PROJEKTOWA



STUDIO GOMEZ
ul. Paszkiewicza 4, 02-781 Warszawa
501 780 214
stgomez@data.pl

BUDYNEK NR 6 LOKAL 1 - PLAN ZAGOSPODAROWANIA

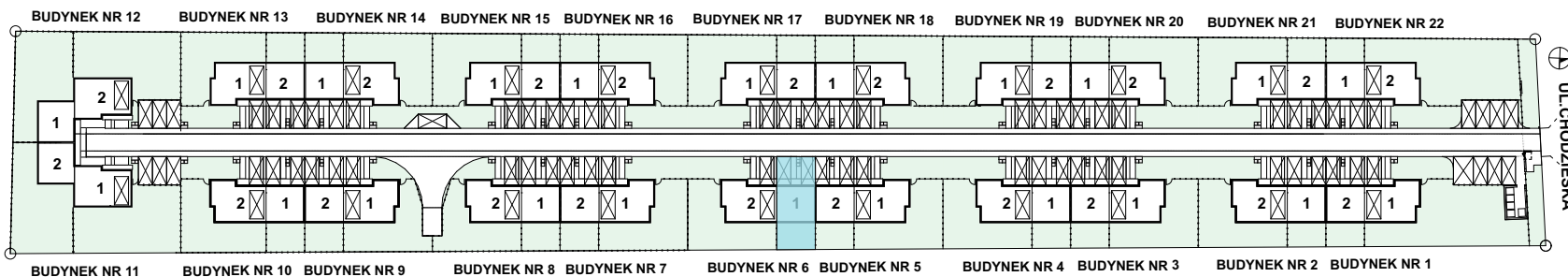


ZESTAWIENIE POWIERZCHNI BUDYNEK NR 6 LOKAL 1

POWIERZCHNIA TERENU PRZYNALEŻNA DO LOKALU	112,28 m ²
POWIERZCHNIA WYGRODZONEGO OGRODKA	32,05 m ²

LEGENDA

- WEJŚCIE DO LOKALU
- POJEMNIKI NA ODPADY
- OGRODZENIE
- FURTKA
- POWIERZCHNIA UTWARDZONA KOSTKA BETONOWA
- POWIERZCHNIA UTWARDZONA GEOKRATA
- MIEJSCE POSTOJOWE
- POWIERZCHNIA TERENU PRZYNALEŻNA DO LOKALU
- POWIERZCHNIA WYGRODZONEGO OGRODKA



BIURO SPRZEDAŻY



ROK ZAŁOŻENIA SPÓŁDZIELNI 1957

**SPÓŁDZIELNIA MIESZANIOWA
"OSIEDLE MŁODYCH"**

ul. Grenadierów 21, 04-052 Warszawa
22 517 89 03
+48 519 100 614

JEDNOSTKA PROJEKTOWA



STUDIO GOMEZ
ul. Paszkiewicza 4, 02-781 Warszawa
501 780 214
stgomez@data.pl

UWAGI:

1. Wszystkie wymiary podane są w świetle ścian surowych, bez wykończenia (tynk, glazura, etc.) Powierzchnia pomieszczeń liczona w świetle tynków.
2. Powierzchnie mogą ulec niewielkim zmianom wynikającym z realizacji obiektu
3. Urządzenia sanitarne i kuchenne oraz drzwi wewnętrzne i balustrada schodów nie stanowią wyposażenia lokali mieszkalnych.