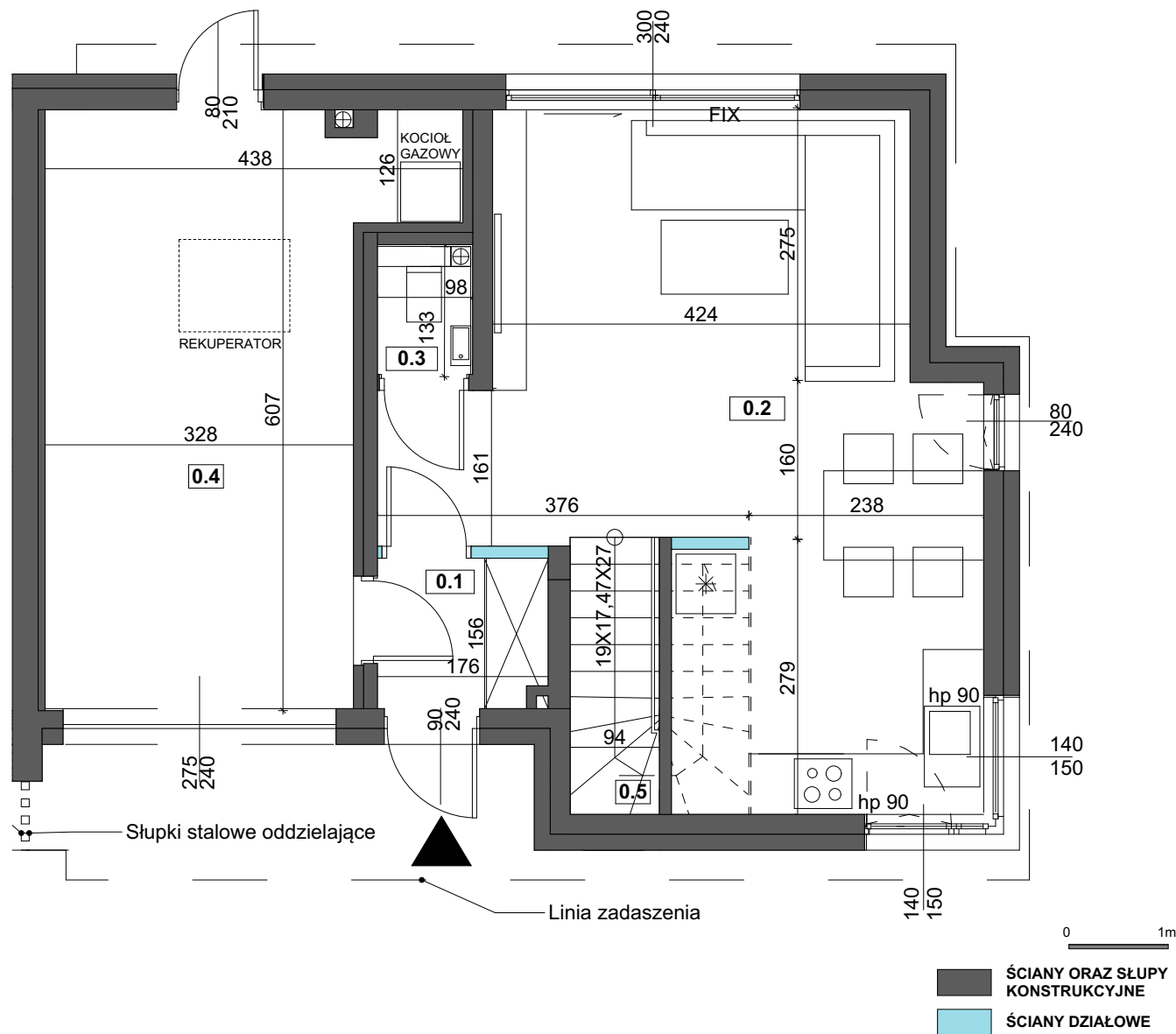


BUDYNEK NR 16 LOKAL 2 - RZUT PARTERU



OSIEDLE CHODZIESKA



ZESTAWIENIE POWIERZCHNI

BUDYNEK NR 16 LOKAL 2

ZESTAWIENIE POMIESZCZEŃ

0.1	PRZEDPOKÓJ	2,55 m ²
0.2	KUCHNIA+SALON	29,21 m ²
0.3	WC	1,21 m ²
0.4	GARAŻ	19,80 m ²
0.5	SCHODY	5,08 m ²
POWIERZCHNIA UŻYTKOWA PARTERU		57,85 m²
POWIERZCHNIA UŻYTKOWA RAZEM		114,01 m²

POWIERZCHNIA TERENU PRZYNALEŻNA DO LOKALU 261,03 m²

POWIERZCHNIA WYGRODZONEGO OGRÓDKA 122,91 m²

BIURO SPRZEDAŻY



ROK ZAŁOŻENIA SPÓŁDZIELNI 1957

**SPÓŁDZIELNIA MIESZKANIOWA
"OSIEDLE MŁODYCH"**
ul. Grenadierów 21, 04-052 Warszawa
22 517 89 03
+48 519 100 614

JEDNOSTKA PROJEKTOWA

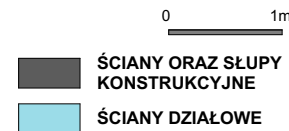
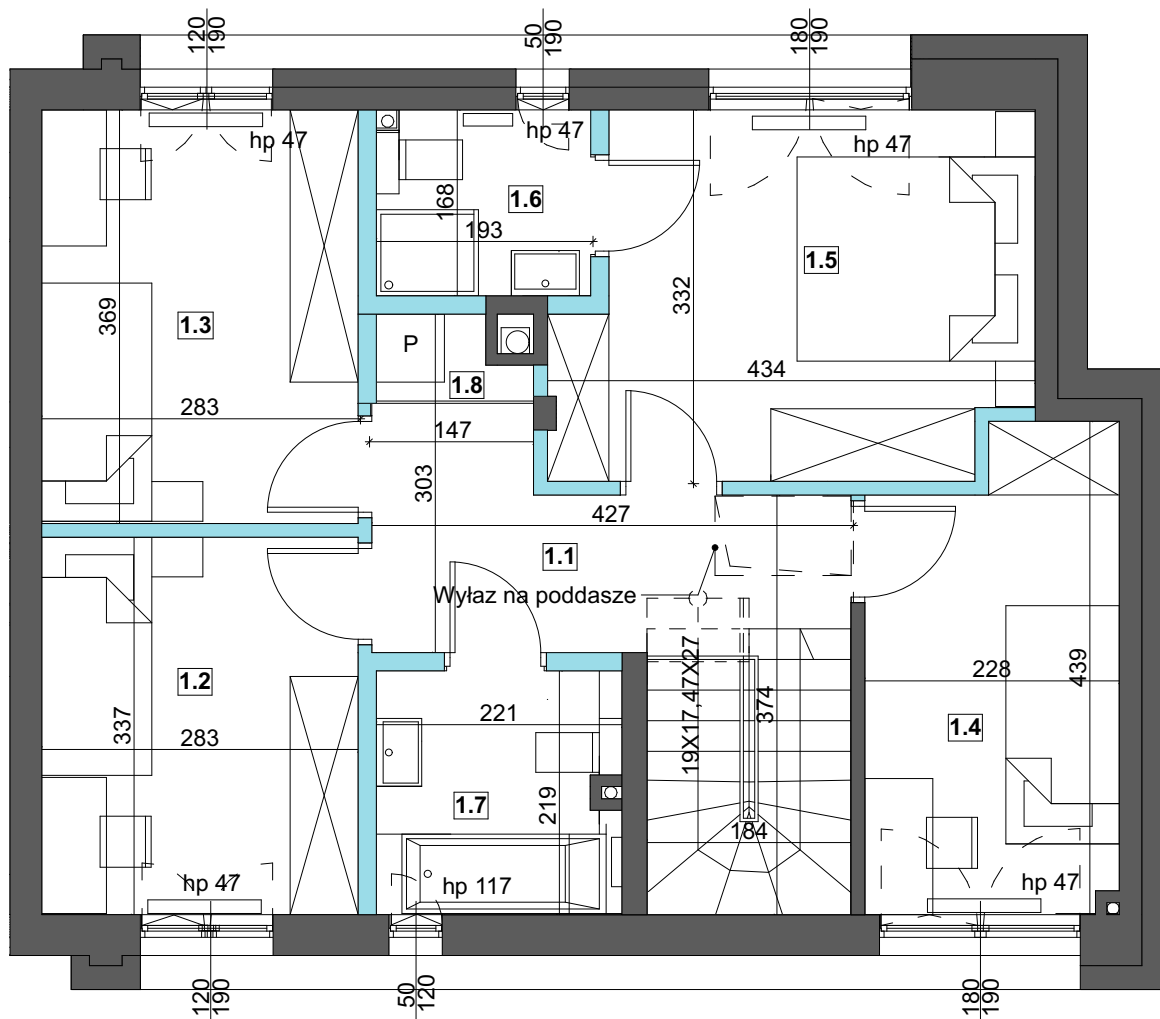


STUDIO GOMEZ
ul. Paszkiewicza 4, 02-781 Warszawa
501 780 214
stgomez@data.pl

UWAGI:

1. Wszystkie wymiary podane są w świetle ścian surowych, bez wykończenia (tynk, glazura, etc.) Powierzchnia pomieszczeń liczona w świetle tynków.
2. Powierzchnie mogą ulec niewielkim zmianom wynikającym z realizacji obiektu
3. Urządzenia sanitarne i kuchenne oraz drzwi wewnętrzne i balustrada schodów nie stanowią wyposażenia lokali mieszkalnych.

BUDYNEK NR 16 LOKAL 2 - RZUT PIĘTRA



0 1m

UWAGI:

1. Wszystkie wymiary podane są w świetle ścian surowych, bez wykończenia (tynk, glazura, etc.) Powierzchnia pomieszczeń liczona w świetle tynków.
2. Powierzchnie mogą ulec niewielkim zmianom wynikającym z realizacji obiektu
3. Urządzenia sanitarne i kuchenne oraz drzwi wewnętrzne i balustrada schodów nie stanowią wyposażenia lokali mieszkalnych.



OSIEDLE CHODZIESKA



ZESTAWIENIE POWIERZCHNI

BUDYNEK NR 16 LOKAL 2

ZESTAWIENIE POMIESZCZEŃ

1.1	HALL	6,40 m ²
1.2	POKÓJ	9,28 m ²
1.3	POKÓJ	10,17 m ²
1.4	POKÓJ	9,01 m ²
1.5	SYPIALNIA	12,74 m ²
1.6	ŁAZIENKA	3,12 m ²
1.7	ŁAZIENKA	4,57 m ²
1.8	PRALNIA	0,87 m ²

POWIERZCHNIA UŻYTKOWA PIĘTRA 56,16 m²

POWIERZCHNIA UŻYTKOWA RAZEM 114,01 m²

POWIERZCHNIA TERENU PRZYNALEŻNA DO LOKALU 261,03 m²

POWIERZCHNIA WYGRODZONEGO OGRÓDKA 122,91 m²

BIURO SPRZEDAŻY



ROK ZAŁOŻENIA SPÓŁDZIELNI 1957

SPÓŁDZIELNIA MIESZKANIOWA "OSIEDLE MŁODYCH"

ul. Grenadierów 21, 04-052 Warszawa
22 517 89 03
+48 519 100 614

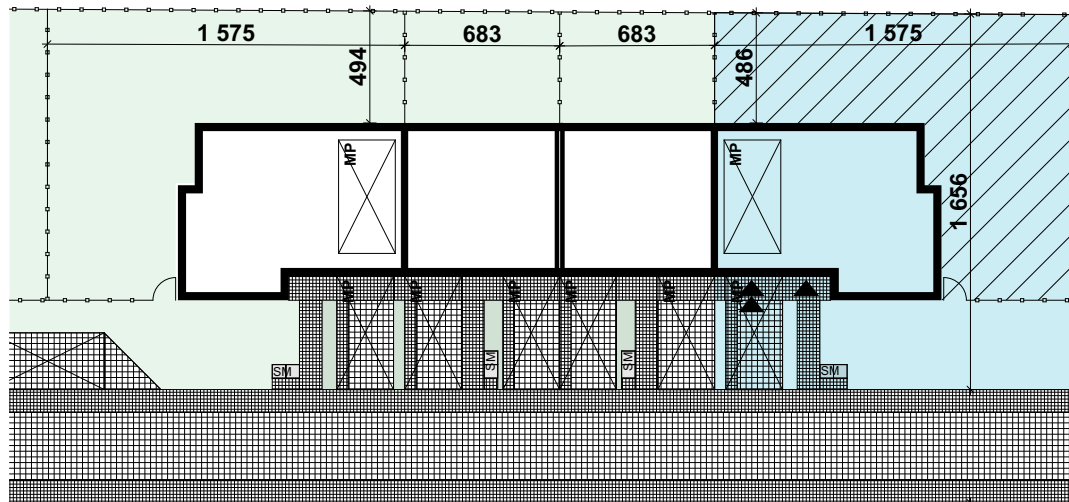
JEDNOSTKA PROJEKTOWA



STUDIO GOMEZ

ul. Paszkiewicza 4, 02-781 Warszawa
501 780 214
stgomez@data.pl

BUDYNEK NR 16 LOKAL 2 - PLAN ZAGOSPODAROWANIA

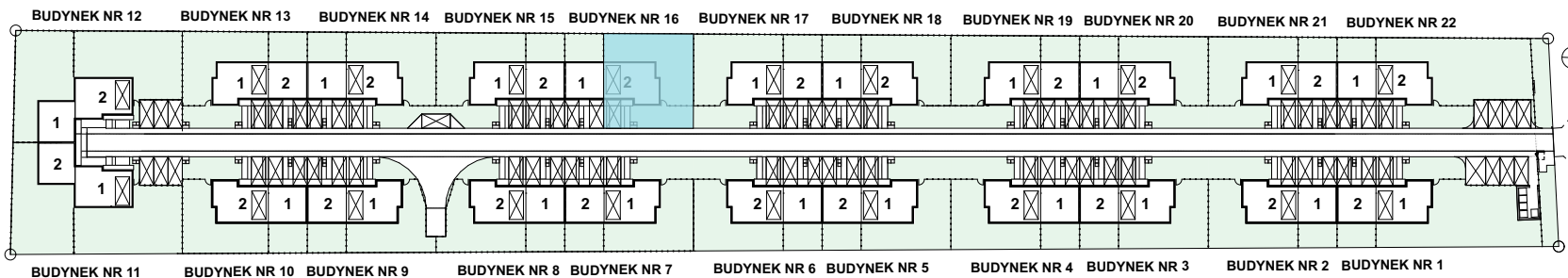


ZESTAWIENIE POWIERZCHNI BUDYNEK NR 16 LOKAL 2

POWIERZCHNIA TERENU PRZYNALEŻNA DO LOKALU	261,03 m ²
POWIERZCHNIA WYGRODZONEGO OGRÓDKA	122,91 m ²

LEGENDA

- WJAZD DO GARAŻU
- WEJŚCIE DO LOKALU
- POJEMNIKI NA ODPADY
- OGRODZENIE
- FURTKA
- POWIERZCHNIA UTWARDZONA KOSTKA BETONOWA
- POWIERZCHNIA UTWARDZONA GEOKRATA
- MIEJSCE POSTOJOWE
- POWIERZCHNIA TERENU PRZYNALEŻNA DO LOKALU
- POWIERZCHNIA WYGRODZONEGO OGRÓDKA



BIURO SPRZEDAŻY



ROK ZAŁOŻENIA SPÓŁDZIELNI 1957

**SPÓŁDZIELNIA MIESZKANIOWA
"OSIEDLE MŁODYCH"**
ul. Grenadierów 21, 04-052 Warszawa
22 517 89 03
+48 519 100 614

JEDNOSTKA PROJEKTOWA



STUDIO GOMEZ
ul. Paszkiewicza 4, 02-781 Warszawa
501 780 214
stgomez@data.pl

UWAGI:

1. Wszystkie wymiary podane są w świetle ścian surowych, bez wykończenia (tynk, glazura, etc.) Powierzchnia pomieszczeń liczona w świetle tynków.
2. Powierzchnie mogą ulec niewielkim zmianom wynikającym z realizacji obiektu
3. Urządzenia sanitarne i kuchenne oraz drzwi wewnętrzne i balustrada schodów nie stanowią wyposażenia lokali mieszkalnych.