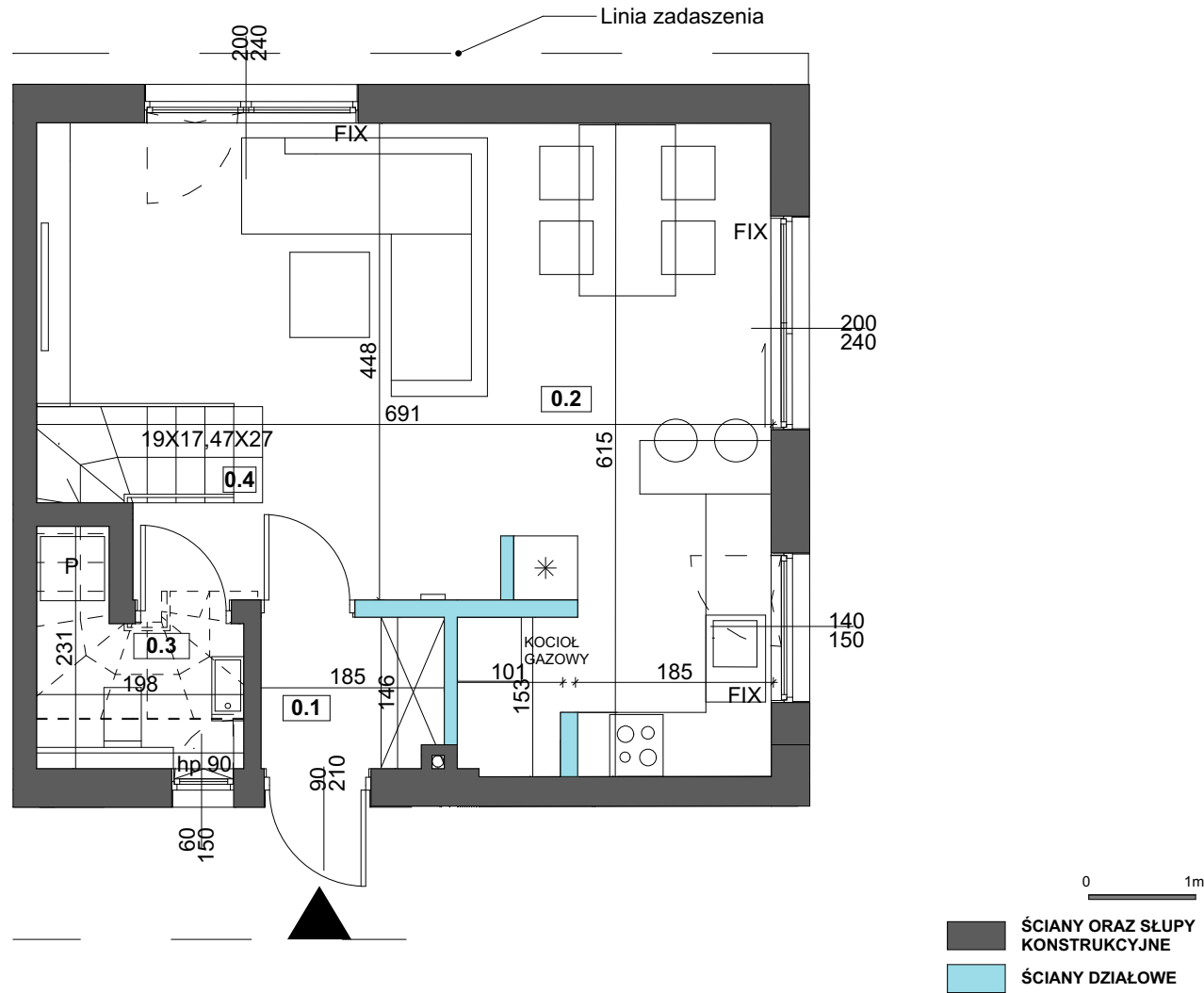


BUDYNEK NR 12 LOKAL 1 - RZUT PARTERU



UWAGI:

1. Wszystkie wymiary podane są w świetle ścian surowych, bez wykończenia (tynk, glazura, etc.) Powierzchnia pomieszczeń liczona w świetle tynków.
2. Powierzchnie mogą ulec niewielkim zmianom wynikającym z realizacji obiektu
3. Urządzenia sanitarne i kuchenne oraz drzwi wewnętrzne i balustrada schodów nie stanowią wyposażenia lokali mieszkalnych.



OSIEDLE CHODZIESKA



ZESTAWIENIE POWIERZCHNI

BUDYNEK NR 12 LOKAL 1

ZESTAWIENIE POMIESZCZEŃ

0.1	PRZEDPOKÓJ	2,39 m ²
0.2	KUCHNIA+SALON	32,33 m ²
0.3	WC	2,38 m ²
0.4	SCHODY	5,15 m ²
POWIERZCHNIA UŻYTKOWA PARTERU		42,25 m²
POWIERZCHNIA UŻYTKOWA RAZEM		79,92 m²

POWIERZCHNIA TERENU PRZYNALEŻNA DO LOKALU	239,71 m ²
POWIERZCHNIA WYGRODZONEGO OGRÓDKA	156,71 m ²

BIURO SPRZEDAŻY



ROK ZAŁOŻENIA SPÓŁDZIELNI 1957

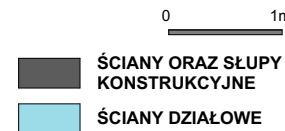
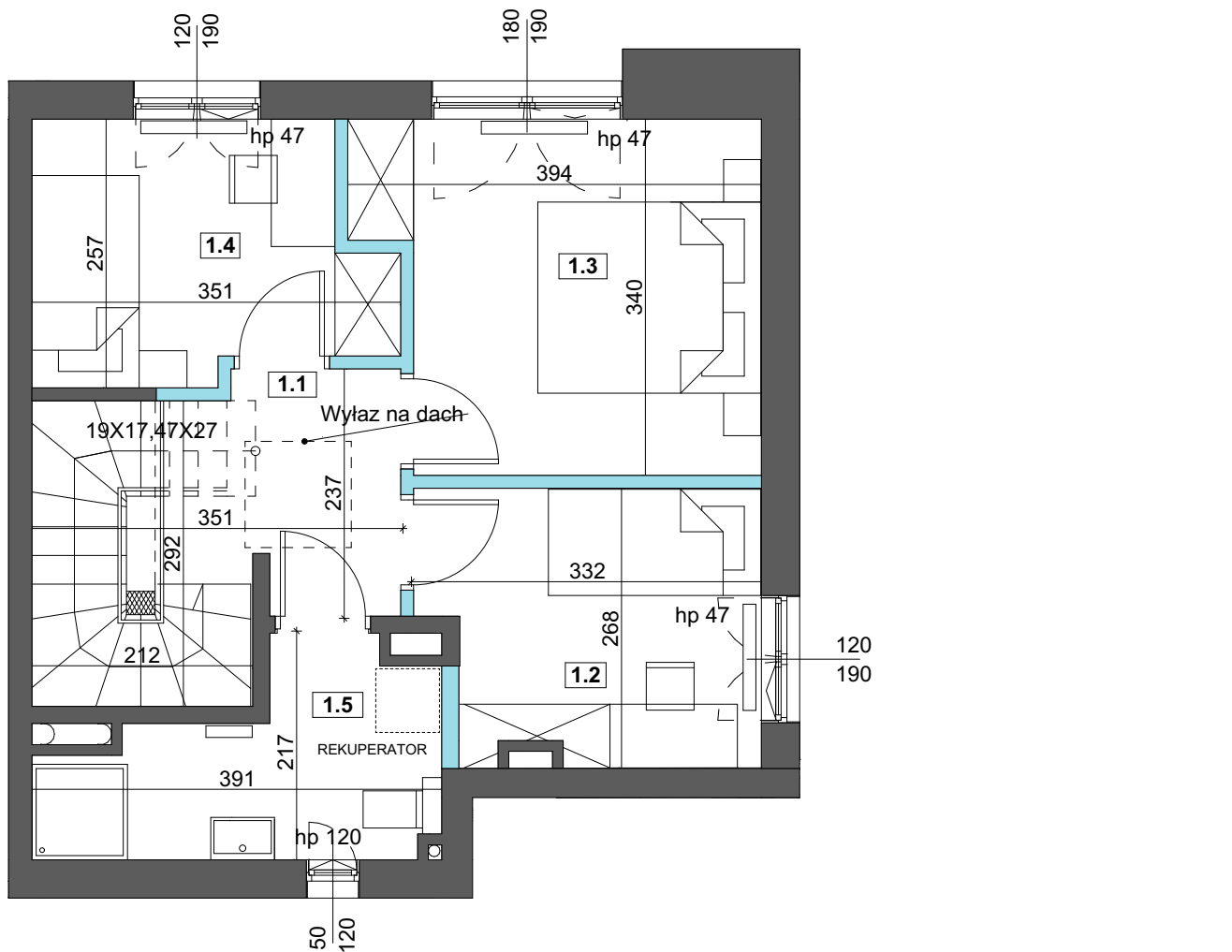
**SPÓŁDZIELNIA MIESZANIOWA
"OSIEDLE MŁODYCH"**
ul. Grenadierów 21, 04-052 Warszawa
22 517 89 03
+48 519 100 614

JEDNOSTKA PROJEKTOWA



STUDIO GOMEZ
ul. Paszkiewicza 4, 02-781 Warszawa
501 780 214
stgomez@data.pl

BUDYNEK NR 12 LOKAL 1 - RZUT PIĘTRA



UWAGI:

1. Wszystkie wymiary podane są w świetle ścian surowych, bez wykończenia (tynk, glazura, etc.) Powierzchnia pomieszczeń liczona w świetle tynków.
2. Powierzchnie mogą ulec niewielkim zmianom wynikającym z realizacji obiektu
3. Urządzenia sanitarne i kuchenne oraz drzwi wewnętrzne i balustrada schodów nie stanowią wyposażenia lokali mieszkalnych.



OSIEDLE CHODZIESKA



ZESTAWIENIE POWIERZCHNI BUDYNEK NR 12 LOKAL 1

ZESTAWIENIE POMIESZCZEŃ	
1.1 HALL	4,75 m ²
1.2 POKÓJ	7,87 m ²
1.3 SYPIALNIA	11,70 m ²
1.4 POKÓJ	7,50 m ²
1.5 ŁAZIENKA	5,85 m ²
POWIERZCHNIA UŻYTKOWA PIĘTRA	37,67 m²
POWIERZCHNIA UŻYTKOWA RAZEM	79,92 m²

POWIERZCHNIA TERENU PRZYNALEŻNA DO LOKALU	239,71 m ²
POWIERZCHNIA WYGRODZONEGO OGRÓDKA	156,71 m ²

BIURO SPRZEDAŻY



ROK ZAŁOŻENIA SPÓŁDZIELNI 1957

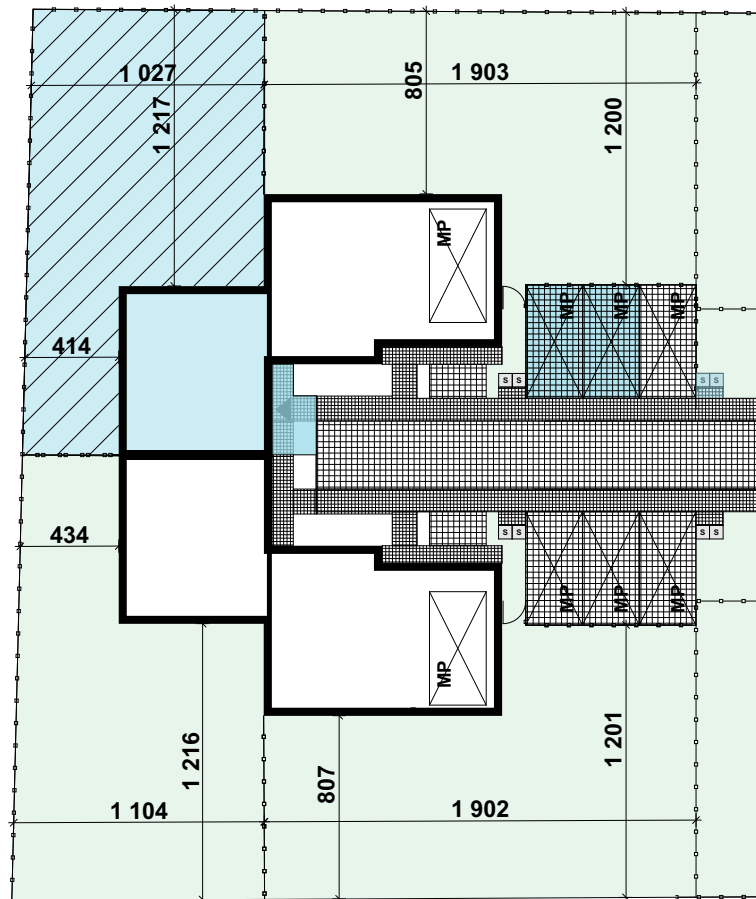
**SPÓŁDZIELNIA MIESZKANIOWA
"OSIEDLE MŁODYCH"**
ul. Grenadierów 21, 04-052 Warszawa
22 517 89 03
+48 519 100 614

JEDNOSTKA PROJEKTOWA



STUDIO GOMEZ
ul. Paszkiewicza 4, 02-781 Warszawa
501 780 214
stgomez@data.pl

BUDYNEK NR 12 LOKAL 1 - PLAN ZAGOSPODAROWANIA



OSIEDLE CHODZIESKA



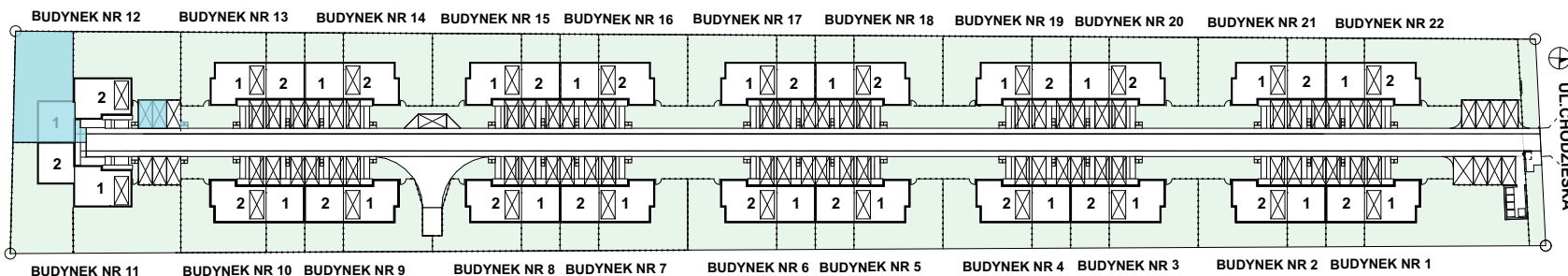
ZESTAWIENIE POWIERZCHNI

BUDYNEK NR 12 LOKAL 1

POWIERZCHNIA TERENU PRZYNALEŻNA DO LOKALU	239,71 m ²
POWIERZCHNIA WYGRODZONEGO OGRÓDKA	156,71 m ²

LEGENDA

- ▲ WEJŚCIE DO LOKALU
- ☒ POJEMNIKI NA ODPADY
- +—+—+ OGRODZENIE
- ┌└ FURTKA
- ▨ POWIERZCHNIA UTWARDZONA KOSTKA BETONOWA
- ▩ POWIERZCHNIA UTWARDZONA GEOKRATA
- ☒ MIEJSCA POSTOJOWE
- POWIERZCHNIA TERENU PRZYNALEŻNA DO LOKALU
- ▨ POWIERZCHNIA WYGRODZONEGO OGRÓDKA



BIURO SPRZEDAŻY



ROK ZAŁOŻENIA SPÓŁDZIELNI 1957

**SPÓŁDZIELNIA MIESZKANIOWA
"OSIEDLE MŁODYCH"**

ul. Grenadierów 21, 04-052 Warszawa
22 517 89 03
+48 519 100 614

JEDNOSTKA PROJEKTOWA



STUDIO GOMEZ
ul. Paszkiewicza 4, 02-781 Warszawa
501 780 214
stgomez@data.pl

UWAGI:

1. Wszystkie wymiary podane są w świetle ścian surowych, bez wykończenia (tynk, glazura, etc.) Powierzchnia pomieszczeń liczona w świetle tynków.
2. Powierzchnie mogą ulec niewielkim zmianom wynikającym z realizacji obiektu
3. Urządzenia sanitarne i kuchenne oraz drzwi wewnętrzne i balustrada schodów nie stanowią wyposażenia lokali mieszkalnych.