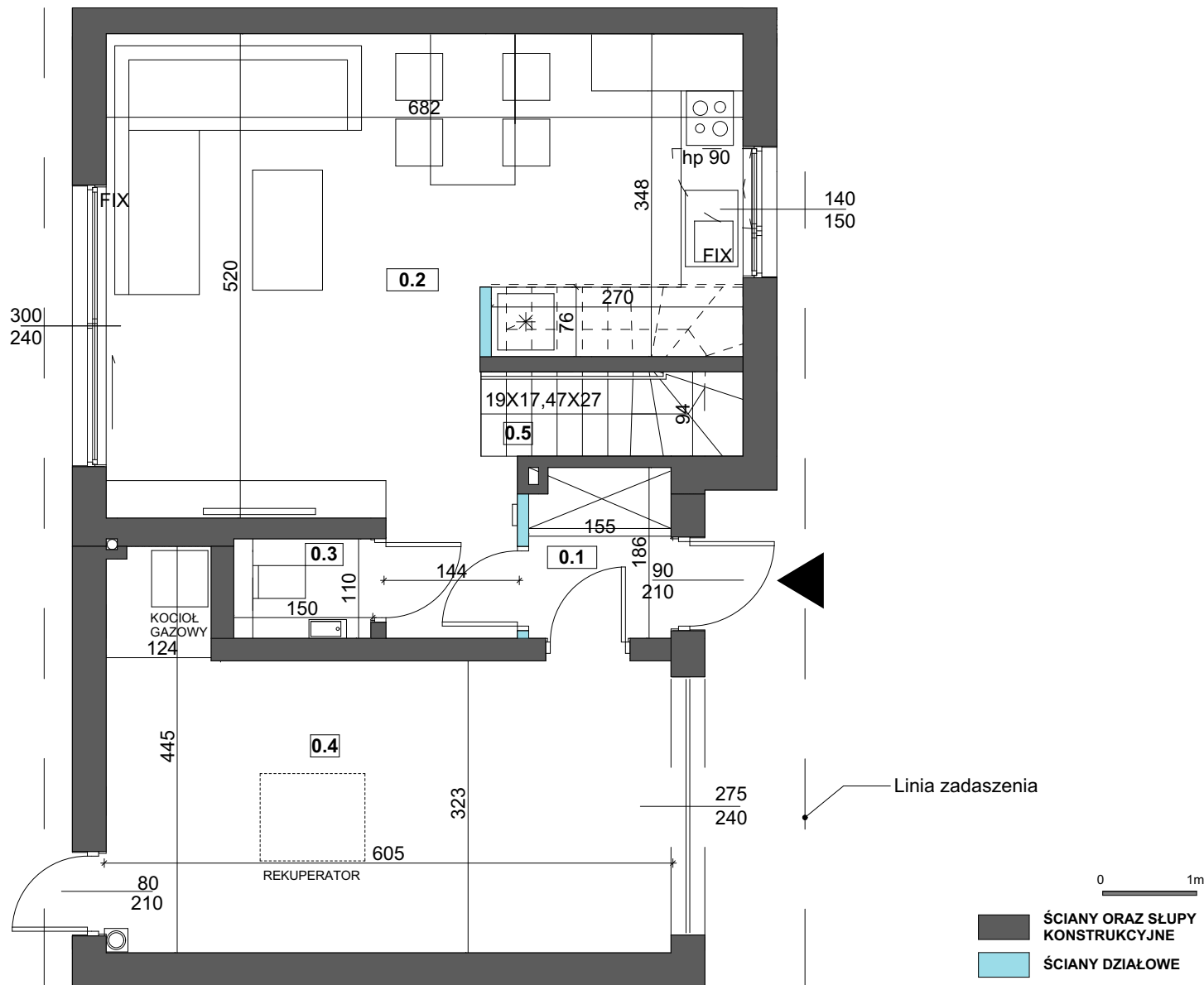


BUDYNEK NR 11 LOKAL 1 - RZUT PARTERU



UWAGI:

1. Wszystkie wymiary podane są w świetle ścian surowych, bez wykończenia (tynk, glazura, etc.) Powierzchnia pomieszczeń liczona w świetle tynków.
2. Powierzchnie mogą ulec niewielkim zmianom wynikającym z realizacji obiektu
3. Urządzenia sanitarne i kuchenne oraz drzwi wewnętrzne i balustrada schodów nie stanowią wyposażenia lokali mieszkalnych.



OSIEDLE CHODZIESKA



ZESTAWIENIE POWIERZCHNI

BUDYNEK NR 11 LOKAL 1

ZESTAWIENIE POMIESZCZEŃ		
0.1	PRZEDPOKÓJ	2,70 m ²
0.2	KUCHNIA+SALON	31,58 m ²
0.3	WC	1,55 m ²
0.4	GARAŻ	20,04 m ²
0.5	SCHODY	4,85 m ²
POWIERZCHNIA UŻYTKOWA PARTERU		60,72 m²
POWIERZCHNIA UŻYTKOWA RAZEM		117,85 m²
POWIERZCHNIA TERENU PRZYNALEŻNA DO LOKALU		296,40 m ²
POWIERZCHNIA WYGRODZONEGO OGRÓDKA		188,38 m ²

BIURO SPRZEDAŻY



ROK ZAŁOŻENIA SPÓŁDZIELNI 1957

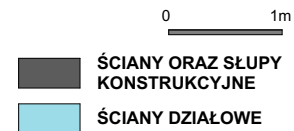
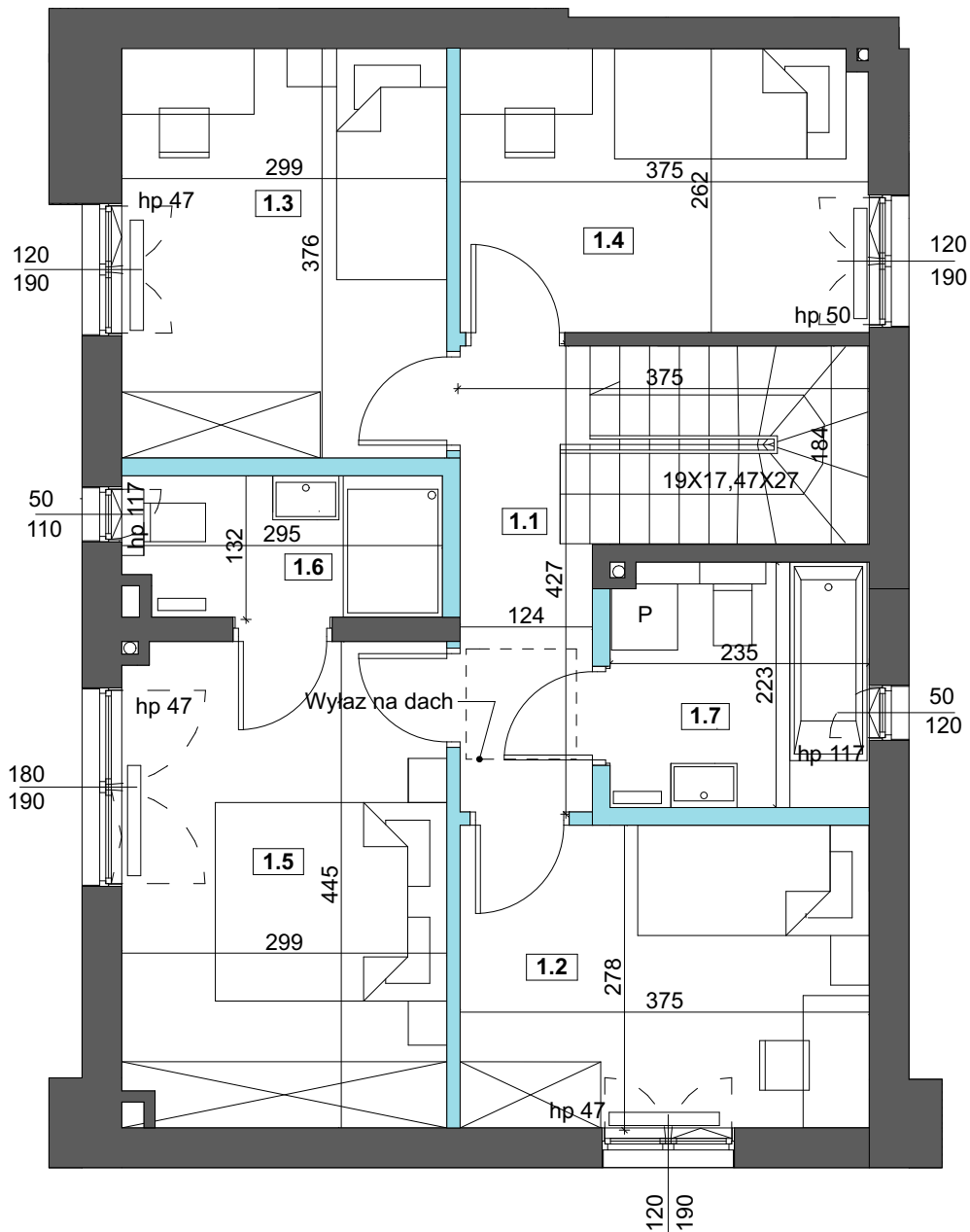
**SPÓŁDZIELNIA MIESZKANIOWA
"OSIEDLE MŁODYCH"**
ul. Grenadierów 21, 04-052 Warszawa
22 517 89 03
+48 519 100 614

JEDNOSTKA PROJEKTOWA



STUDIO GOMEZ
ul. Paszkiewicza 4, 02-781 Warszawa
501 780 214
stgomez@data.pl

BUDYNEK NR 11 LOKAL 1 - RZUT PIĘTRA



ZESTAWIENIE POWIERZCHNI BUDYNEK NR 11 LOKAL 1

ZESTAWIENIE POMIESZCZEŃ	
1.1	HALL 4,82 m ²
1.2	POKÓJ 10,19 m ²
1.3	POKÓJ 10,96 m ²
1.4	POKÓJ 9,50 m ²
1.5	SYPIALNIA 12,86 m ²
1.6	ŁAZIENKA 3,63 m ²
1.7	ŁAZIENKA 5,17 m ²
POWIERZCHNIA UŻYTKOWA PIĘTRA 57,13 m²	
POWIERZCHNIA UŻYTKOWA RAZEM 117,85 m²	

POWIERZCHNIA TERENU PRZYNALEŻNA DO LOKALU	296,40 m ²
POWIERZCHNIA WYGRODZONEGO OGRÓDKA	188,38 m ²

BIURO SPRZEDAŻY



ROK ZAŁOŻENIA SPÓŁDZIELNI 1957

SPÓŁDZIELNIA MIESZKANIOWA "OSIEDLE MŁODYCH"

ul. Grenadierów 21, 04-052 Warszawa
22 517 89 03
+48 519 100 614

JEDNOSTKA PROJEKTOWA

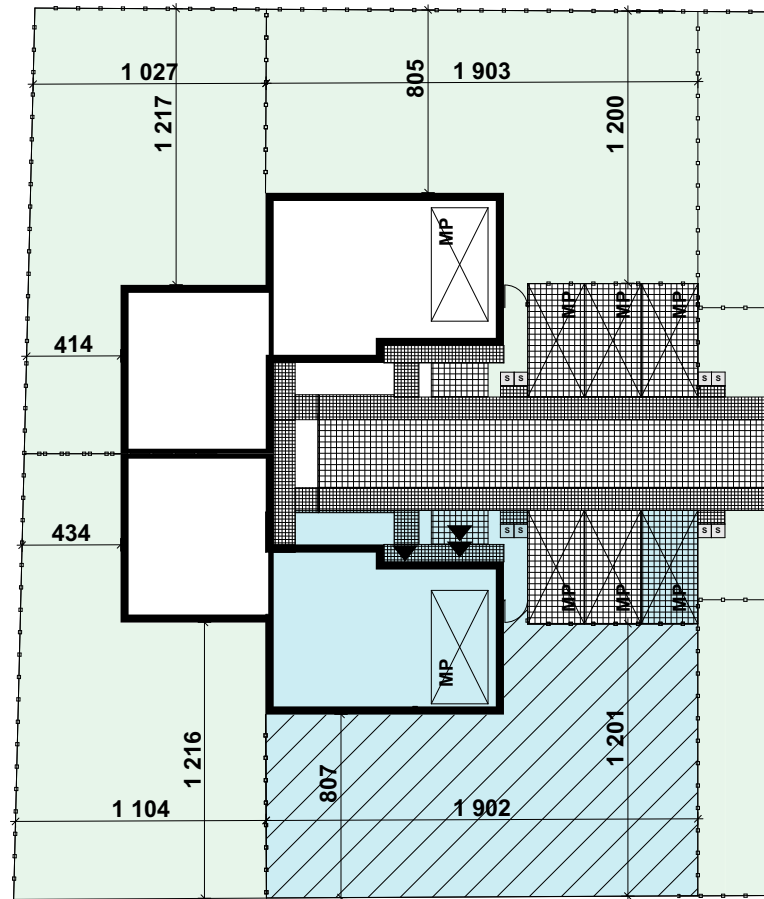


STUDIO GOMEZ
ul. Paszkiewicza 4, 02-781 Warszawa
501 780 214
stgomez@data.pl

UWAGI:

1. Wszystkie wymiary podane są w świetle ścian surowych, bez wykończenia (tynk, glazura, etc.) Powierzchnia pomieszczeń liczona w świetle tynków.
2. Powierzchnie mogą ulec niewielkim zmianom wynikającym z realizacji obiektu
3. Urządzenia sanitarne i kuchenne oraz drzwi wewnętrzne i balustrada schodów nie stanowią wyposażenia lokali mieszkalnych.

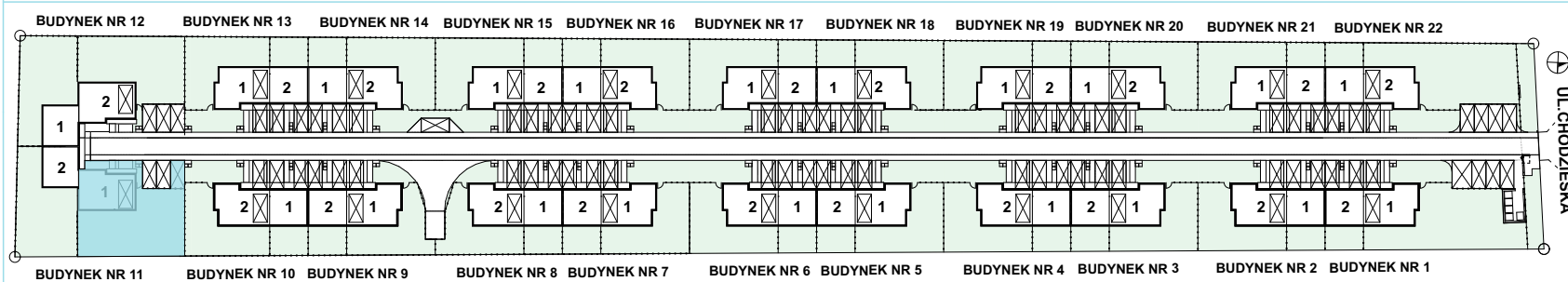
BUDYNEK NR 11 LOKAL 1 - PLAN ZAGOSPODAROWANIA



ZESTAWIENIE POWIERZCHNI
BUDYNEK NR 11 LOKAL 1

POWIERZCHNIA TERENU PRZYNALEŻNA DO LOKALU	296,40 m ²
POWIERZCHNIA WYGRODZONEGO OGRÓDKA	188,38 m ²

- LEGENDA**
- ▲ WJAZD DO GARAŻU
 - ▲ WEJŚCIE DO LOKALU
 - ☒ POJEMNIKI NA ODPADY
 - OGRÓDZENIE
 - ┌ FURTKA
 - POWIERZCHNIA UTWARDZONA KOSTKA BETONOWA
 - ▒ POWIERZCHNIA UTWARDZONA GEOKRATA
 - ☒ MIEJSCE POSTOJOWE
 - POWIERZCHNIA TERENU PRZYNALEŻNA DO LOKALU
 - ▒ POWIERZCHNIA WYGRODZONEGO OGRÓDKA



BIURO SPRZEDAŻY

ROK ZAŁOŻENIA SPÓŁDZIELNI 1957

SPÓŁDZIELNIA MIESZKANIOWA "OSIEDLE MŁODYCH"
 ul. Grenadierów 21, 04-052 Warszawa
 22 517 89 03
 +48 519 100 614

- UWAGI:**
1. Wszystkie wymiary podane są w świetle ścian surowych, bez wykończenia (tynk, glazura, etc.) Powierzchnia pomieszczeń liczona w świetle tynków.
 2. Powierzchnie mogą ulec niewielkim zmianom wynikającym z realizacji obiektu
 3. Urządzenia sanitarne i kuchenne oraz drzwi wewnętrzne i balustrada schodów nie stanowią wyposażenia lokali mieszkalnych.

JEDNOSTKA PROJEKTOWA

STUDIO GOMEZ
 ul. Paszkiewicza 4, 02-781 Warszawa
 501 780 214
 stgomez@data.pl