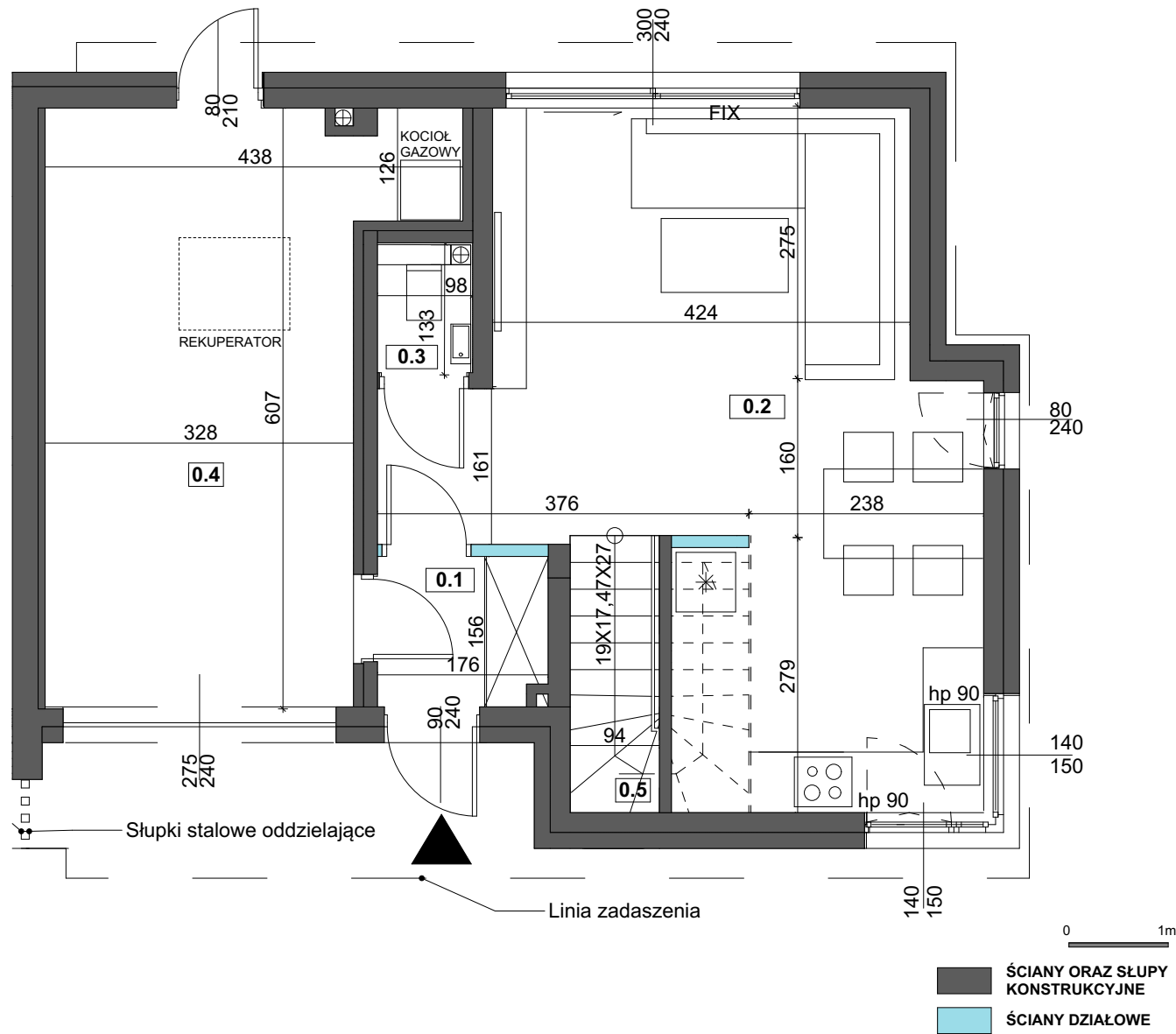


BUDYNEK NR 10 LOKAL 2 - RZUT PARTERU



OSIEDLE CHODZIESKA



ZESTAWIENIE POWIERZCHNI

BUDYNEK NR 10 LOKAL 2

ZESTAWIENIE POMIESZCZEŃ	
0.1	PRZEDPOKÓJ 2,55 m ²
0.2	KUCHNIA+SALON 29,21 m ²
0.3	WC 1,21 m ²
0.4	GARAŻ 19,80 m ²
0.5	SCHODY 5,08 m ²
POWIERZCHNIA UŻYTKOWA PARTERU 57,85 m²	
POWIERZCHNIA UŻYTKOWA RAZEM 114,01 m²	
POWIERZCHNIA TERENU PRZYNALEŻNA DO LOKALU 254,62 m ²	
POWIERZCHNIA WYGRÓDZONEGO OGRÓDKA 119,86 m ²	

BIURO SPRZEDAŻY



ROK ZAŁOŻENIA SPÓŁDZIELNI 1957

**SPÓŁDZIELNIA MIESZKANIOWA
"OSIEDLE MŁODYCH"**
ul. Grenadierów 21, 04-052 Warszawa
22 517 89 03
+48 519 100 614

JEDNOSTKA PROJEKTOWA

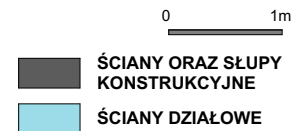
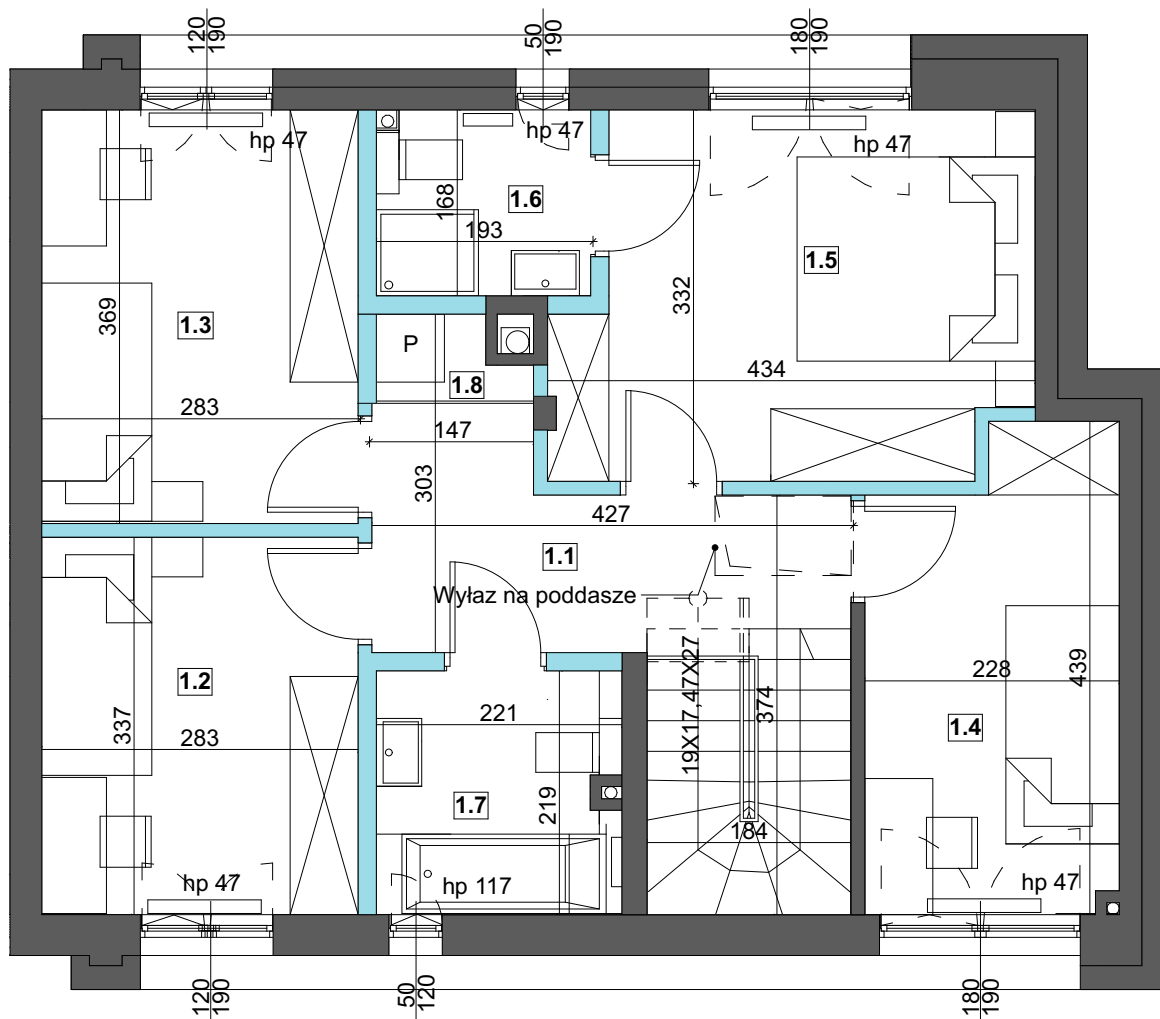


STUDIO GOMEZ
ul. Paszkiewicza 4, 02-781 Warszawa
501 780 214
stgomez@data.pl

UWAGI:

1. Wszystkie wymiary podane są w świetle ścian surowych, bez wykończenia (tynk, glazura, etc.) Powierzchnia pomieszczeń liczona w świetle tynków.
2. Powierzchnie mogą ulec niewielkim zmianom wynikającym z realizacji obiektu
3. Urządzenia sanitarne i kuchenne oraz drzwi wewnętrzne i balustrada schodów nie stanowią wyposażenia lokali mieszkalnych.

BUDYNEK NR 10 LOKAL 2 - RZUT PIĘTRA



ZESTAWIENIE POWIERZCHNI BUDYNEK NR 10 LOKAL 2

ZESTAWIENIE POMIESZCZEŃ	
1.1	HALL 6,40 m ²
1.2	POKÓJ 9,28 m ²
1.3	POKÓJ 10,17 m ²
1.4	POKÓJ 9,01 m ²
1.5	SYPIALNIA 12,74 m ²
1.6	ŁAZIENKA 3,12 m ²
1.7	ŁAZIENKA 4,57 m ²
1.8	PRALNIA 0,87 m ²
POWIERZCHNIA UŻYTKOWA PIĘTRA 56,16 m²	
POWIERZCHNIA UŻYTKOWA RAZEM 114,01 m²	
POWIERZCHNIA TERENU PRZYNALEŻNA DO LOKALU 254,62 m ²	
POWIERZCHNIA WYGRODZONEGO OGRÓDKA 119,86 m ²	

BIURO SPRZEDAŻY



ROK ZAŁOŻENIA SPÓŁDZIELNI 1957

**SPÓŁDZIELNIA MIESZKANIOWA
"OSIEDLE MŁODYCH"**
ul. Grenadierów 21, 04-052 Warszawa
22 517 89 03
+48 519 100 614

JEDNOSTKA PROJEKTOWA

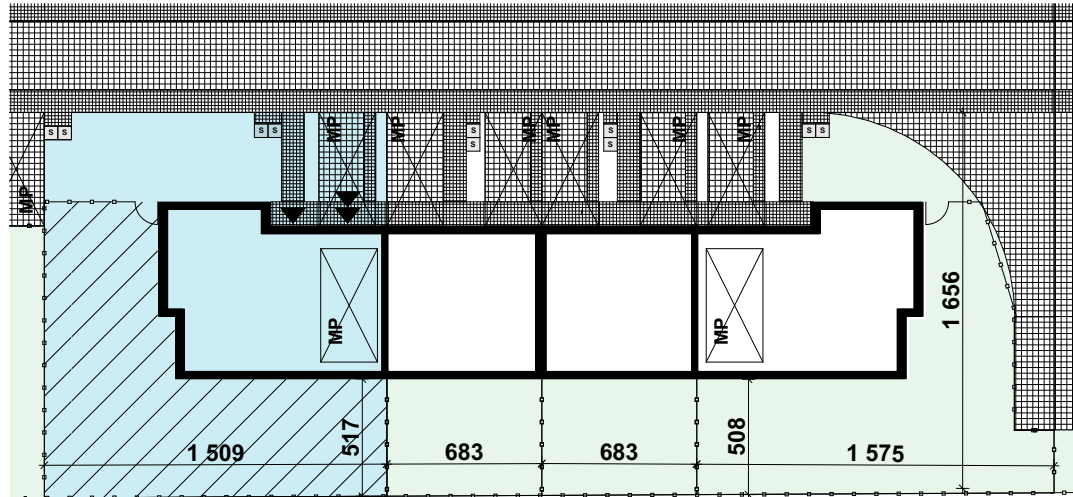


STUDIO GOMEZ
ul. Paszkiewicza 4, 02-781 Warszawa
501 780 214
stgomez@data.pl

UWAGI:

1. Wszystkie wymiary podane są w świetle ścian surowych, bez wykończenia (tynk, glazura, etc.) Powierzchnia pomieszczeń liczona w świetle tynków.
2. Powierzchnie mogą ulec niewielkim zmianom wynikającym z realizacji obiektu
3. Urządzenia sanitarne i kuchenne oraz drzwi wewnętrzne i balustrada schodów nie stanowią wyposażenia lokali mieszkalnych.

BUDYNEK NR 10 LOKAL 2 - PLAN ZAGOSPODAROWANIA

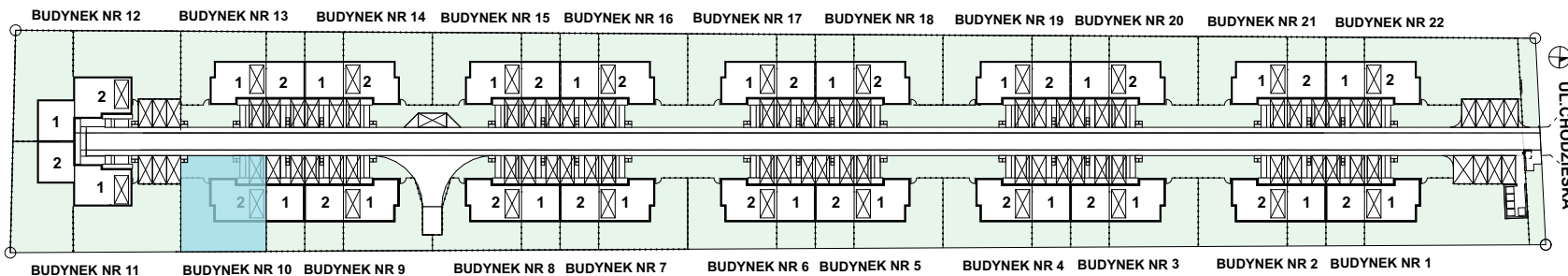


ZESTAWIENIE POWIERZCHNI BUDYNEK NR 10 LOKAL 2

POWIERZCHNIA TERENU PRZYNALEŻNA DO LOKALU	254,62 m ²
POWIERZCHNIA WYGRODZONEGO OGRODKA	119,86 m ²

LEGENDA

- WJAZD DO GARAŻU
- WEJŚCIE DO LOKALU
- POJEMNIKI NA ODPADY
- OGRODZENIE
- FURTKA
- POWIERZCHNIA UTWARDZONA KOSTKA BETONOWA
- POWIERZCHNIA UTWARDZONA GEOKRATA
- MIEJSCE POSTOJOWE
- POWIERZCHNIA TERENU PRZYNALEŻNA DO LOKALU
- POWIERZCHNIA WYGRODZONEGO OGRODKA



BIURO SPRZEDAŻY



ROK ZAŁOŻENIA SPÓŁDZIELNI 1967

**SPÓŁDZIELNIA MIESZKANIOWA
"OSIEDLE MŁODYCH"**

ul. Grenadierów 21, 04-052 Warszawa
22 517 89 03
+48 519 100 614

JEDNOSTKA PROJEKTOWA



STUDIO GOMEZ
ul. Paszkiewicza 4, 02-781 Warszawa
501 780 214
stgomez@data.pl

UWAGI:

1. Wszystkie wymiary podane są w świetle ścian surowych, bez wykończenia (tynk, glazura, etc.) Powierzchnia pomieszczeń liczona w świetle tynków.
2. Powierzchnie mogą ulec niewielkim zmianom wynikającym z realizacji obiektu
3. Urządzenia sanitarne i kuchenne oraz drzwi wewnętrzne i balustrada schodów nie stanowią wyposażenia lokali mieszkalnych.